

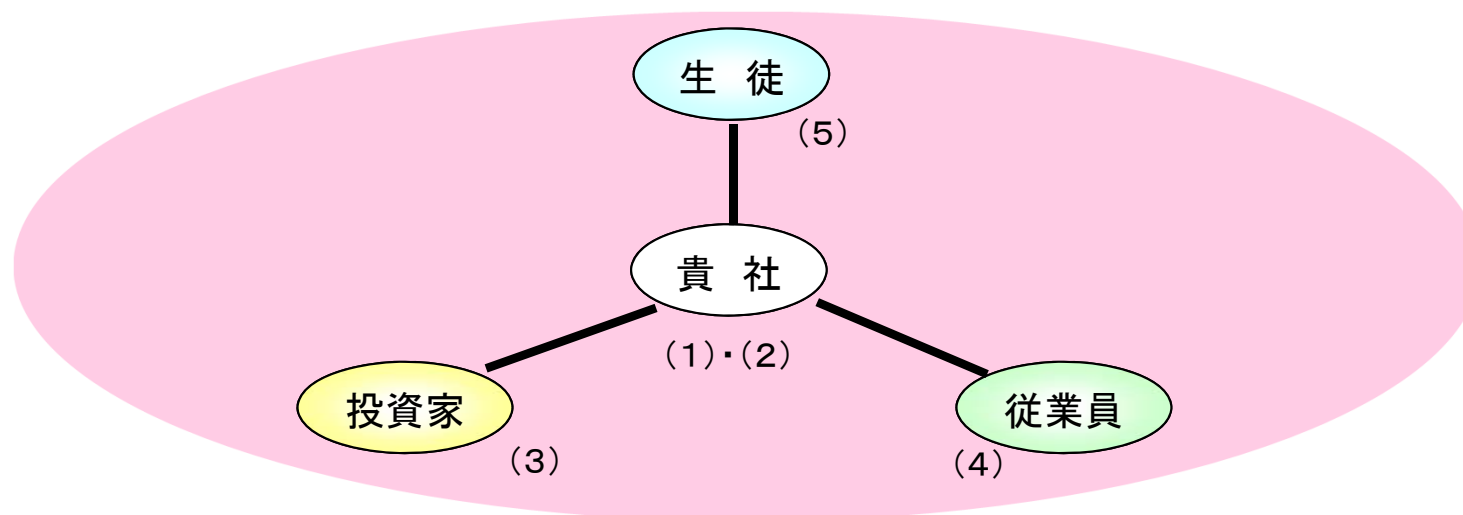
## ～教育業界向け経営重点診断～

■ 概要:ステークホルダー(利害関係者)の見解を調査することによって、クライアント企業の経営課題を浮き彫りにします。

項目:多面的なステークホルダー調査が、特色となります。

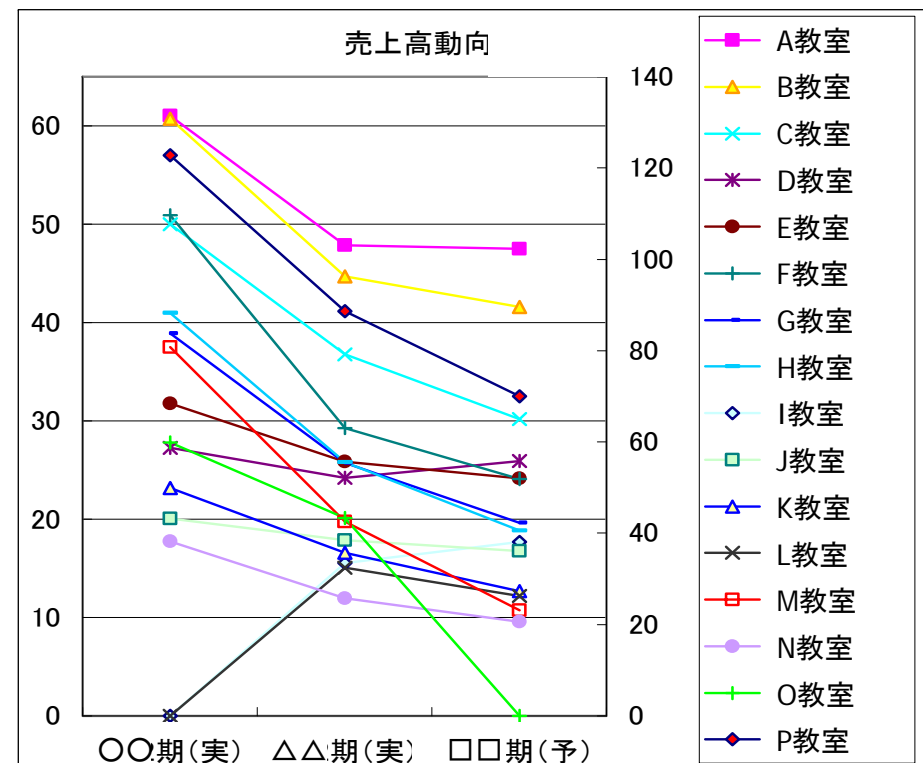
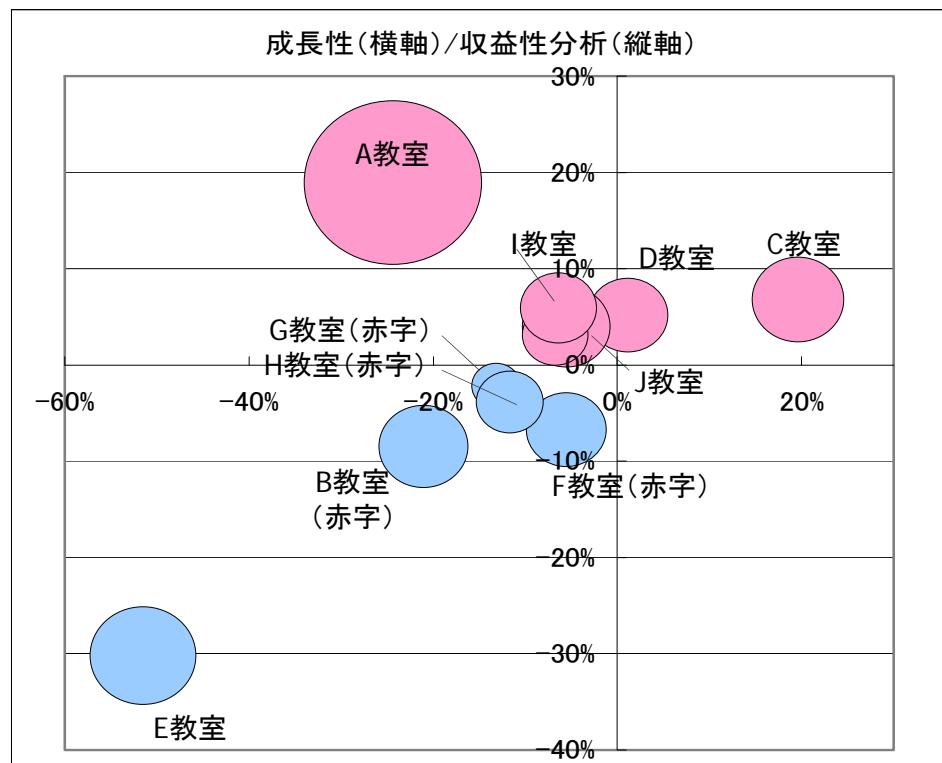
- (1)プレヒアリング
- (2)計数分析
- (3)ステークホルダー調査①投資家・金融機関
- (4)ステークホルダー調査②従業員
- (5)ステークホルダー調査③生徒・保護者
- (6)課題構造とりまとめ

■ 期間:4ヶ月間程度



## アウトプット例(計数分析)

### 成長性/収益性分析及び売上高動向



株式会社 日本総合研究所  
 リサーチ・コンサルティング部門  
 プリンシパル 手塚 貞治  
 E-mail: rcdweb@ml.jri.co.jp

本資料の著作権は株式会社日本総合研究所に帰属します。