

介護保険における収入・所得、金融資産の取扱いに関する調査研究事業

報告書

別冊資料 統計表一式

目次

・全国家計構造調査の集計（年収階級別）	1
・全国家計構造調査の集計（年収階級別・年金収入のみ世帯）	3
・全国家計構造調査の集計（年齢階級別）	5
・2019自治体データの集計（年収階級別・50万円刻み）	6
・2019自治体データの集計（年収階級別・20万円刻み）（詳細）	8
・2019自治体データの集計（年収階級別・30万円刻み）（詳細）	16
・2024自治体データの集計（年収階級別・20万円刻み）（詳細）	24
・2024自治体データの集計（年収階級別・30万円刻み）（詳細）	32
・全国家計構造調査と自治体データの比較	40

全国家計構造調査の集計（年収階級別）

全世帯（平均値）

世帯年収階級	件数	平均値									(参考) 世帯主 平均年齢
		貯蓄 (万円)	定期預金	普通預金	保険	信託	株式	債券	投資信託	その他	
0万円～70万円	698	387.9	178.8	111.0	42.6	1.6	22.9	7.1	23.8	0.0	76.6
70万円～120万円	595	781.8	348.1	213.5	113.2	2.7	46.1	22.4	33.5	2.3	76.1
120万円～170万円	884	1,171.2	570.1	293.3	191.5	1.4	53.7	23.0	38.1	0.0	75.9
170万円～220万円	1094	1,438.0	591.8	347.4	251.7	6.5	100.2	27.8	105.2	7.4	76.3
220万円～270万円	1131	1,533.3	680.1	373.5	251.6	5.7	98.0	36.5	87.2	0.6	76.8
270万円～320万円	1286	1,840.3	823.1	448.6	282.1	7.3	134.0	45.5	97.9	1.6	76.4
320万円～370万円	1194	2,281.3	998.7	537.5	364.9	7.3	185.9	58.3	126.3	2.5	77.2
370万円～	457	2,342.4	1,029.5	547.8	387.5	12.7	202.0	38.7	122.2	2.1	78.4

全世帯（構成比）

世帯年収階級	件数	構成比									
		貯蓄 (万円)	定期預金	普通預金	保険	信託	株式	債券	投資信託	その他	
0万円～70万円	698	100.0%	46.1%	28.6%	11.0%	0.4%	5.9%	1.8%	6.1%	0.0%	
70万円～120万円	595	100.0%	44.5%	27.3%	14.5%	0.4%	5.9%	2.9%	4.3%	0.3%	
120万円～170万円	884	100.0%	48.7%	25.0%	16.3%	0.1%	4.6%	2.0%	3.3%	0.0%	
170万円～220万円	1094	100.0%	41.2%	24.2%	17.5%	0.5%	7.0%	1.9%	7.3%	0.5%	
220万円～270万円	1131	100.0%	44.4%	24.4%	16.4%	0.4%	6.4%	2.4%	5.7%	0.0%	
270万円～320万円	1286	100.0%	44.7%	24.4%	15.3%	0.4%	7.3%	2.5%	5.3%	0.1%	
320万円～370万円	1194	100.0%	43.8%	23.6%	16.0%	0.3%	8.1%	2.6%	5.5%	0.1%	
370万円～	457	100.0%	43.9%	23.4%	16.5%	0.5%	8.6%	1.7%	5.2%	0.1%	

単身世帯・要介護認定なし（平均値）

世帯年収階級	件数	平均値									(参考) 世帯主 平均年齢
		貯蓄 (万円)	定期預金	普通預金	保険	信託	株式	債券	投資信託	その他	
0万円～70万円	348	431.0	176.1	137.3	48.6	0.4	16.3	14.2	38.2	0.0	75.5
70万円～120万円	461	719.9	344.2	194.8	99.1	3.5	33.5	16.1	26.2	2.4	75.2
120万円～170万円	600	1,275.2	627.9	298.9	212.3	2.1	66.1	24.9	43.1	0.0	74.7
170万円～220万円	660	1,589.9	644.3	354.8	279.0	7.3	119.5	40.3	133.8	11.0	75.6
220万円～270万円	357	2,023.2	857.1	482.6	282.6	13.7	147.3	79.6	159.8	0.3	77.7
270万円～320万円	61	2,063.9	727.3	599.2	313.6	4.9	168.0	51.7	199.3	0.0	81.4
320万円～370万円	29	1,738.5	487.0	552.8	253.2	0.0	279.7	18.7	147.1	0.0	77.7
370万円～	6	811.7	356.7	313.2	141.8	0.0	0.0	0.0	0.0	0.0	79.3

単身世帯・要介護認定なし（構成比）

世帯年収階級	件数	構成比									
		貯蓄 (万円)	定期預金	普通預金	保険	信託	株式	債券	投資信託	その他	
0万円～70万円	348	100.0%	40.9%	31.9%	11.3%	0.1%	3.8%	3.3%	8.9%	0.0%	
70万円～120万円	461	100.0%	47.8%	27.1%	13.8%	0.5%	4.6%	2.2%	3.6%	0.3%	
120万円～170万円	600	100.0%	49.2%	23.4%	16.6%	0.2%	5.2%	2.0%	3.4%	0.0%	
170万円～220万円	660	100.0%	40.5%	22.3%	17.5%	0.5%	7.5%	2.5%	8.4%	0.7%	
220万円～270万円	357	100.0%	42.4%	23.9%	14.0%	0.7%	7.3%	3.9%	7.9%	0.0%	
270万円～320万円	61	100.0%	35.2%	29.0%	15.2%	0.2%	8.1%	2.5%	9.7%	0.0%	
320万円～370万円	29	100.0%	28.0%	31.8%	14.6%	0.0%	16.1%	1.1%	8.5%	0.0%	
370万円～	6	100.0%	43.9%	38.6%	17.5%	0.0%	0.0%	0.0%	0.0%	0.0%	

単身世帯・要介護認定あり（平均値）

世帯年収階級	件数	平均値									(参考) 世帯主 平均年齢
		貯蓄 (万円)	定期預金	普通預金	保険	信託	株式	債券	投資信託	その他	
0万円～70万円	52	222.2	75.7	124.8	12.1	0.0	9.6	0.0	0.0	0.0	81.1
70万円～120万円	50	710.2	327.7	259.4	87.8	0.0	5.3	30.0	0.0	0.0	80.8
120万円～170万円	41	561.5	258.9	211.6	78.4	0.0	12.5	0.0	0.0	0.0	79.6
170万円～220万円	63	896.3	330.4	323.7	132.3	1.6	45.2	2.9	60.2	0.0	83.0
220万円～270万円	38	1,674.5	671.1	508.6	289.8	0.0	142.3	1.4	61.3	0.0	84.7
270万円～320万円	17	2,157.2	808.8	660.2	542.8	0.0	32.9	11.8	100.7	0.0	86.4
320万円～370万円	4	1,954.5	484.0	560.8	697.3	0.0	0.0	0.0	212.5	0.0	88.3
370万円～	0	-	-	-	-	-	-	-	-	-	-

単身世帯・要介護認定あり（構成比）

世帯年収階級	件数	構成比									
		貯蓄 (万円)	定期預金	普通預金	保険	信託	株式	債券	投資信託	その他	
0万円～70万円	52	100.0%	34.1%	56.2%	5.4%	0.0%	4.3%	0.0%	0.0%	0.0%	
70万円～120万円	50	100.0%	46.2%	36.5%	12.4%	0.0%	0.7%	4.2%	0.0%	0.0%	
120万円～170万円	41	100.0%	46.1%	37.7%	14.0%	0.0%	2.2%	0.0%	0.0%	0.0%	
170万円～220万円	63	100.0%	36.9%	36.1%	14.8%	0.2%	5.0%	0.3%	6.7%	0.0%	
220万円～270万円	38	100.0%	40.1%	30.4%	17.3%	0.0%	8.5%	0.1%	3.7%	0.0%	
270万円～320万円	17	100.0%	37.5%	30.6%	25.2%	0.0%	1.5%	0.5%	4.7%	0.0%	
320万円～370万円	4	100.0%	24.8%	28.7%	35.7%	0.0%	0.0%	0.0%	10.9%	0.0%	
370万円～	0	-	-	-	-	-	-	-	-	-	

全国家計構造調査の集計（年収階級別）

夫婦のみ世帯・要介護認定なし（平均値）

世帯年収階級	件数	平均値									(参考) 世帯主 平均年齢
		貯蓄 (万円)	定期預金	普通預金	保険	信託	株式	債券	投資信託	その他	
0万円～90万円	259	445.4	237.4	98.7	47.0	3.9	37.9	0.0	20.5	0.0	76.8
90万円～140万円	114	1,051.1	401.6	287.6	152.3	0.0	100.6	38.7	68.1	2.2	76.2
140万円～190万円	234	1,226.8	600.5	324.2	213.5	1.1	43.1	3.7	37.5	3.2	77.1
190万円～240万円	414	1,260.5	557.5	343.7	201.1	2.7	86.9	12.7	54.2	1.6	75.6
240万円～290万円	809	1,505.4	701.2	357.0	266.2	4.7	69.4	33.3	73.6	0.0	75.5
290万円～340万円	1161	2,070.3	923.0	471.4	320.0	7.8	177.7	44.2	124.0	2.2	75.8
340万円～390万円	755	2,312.4	1,020.1	538.5	354.3	5.8	198.1	69.3	123.5	2.9	77.1
390万円～440万円	263	2,555.4	1,205.0	575.6	450.9	20.6	170.6	31.5	100.9	0.1	77.6
440万円～490万円	163	3,150.5	1,417.8	691.2	542.6	32.5	148.0	141.2	177.2	0.0	75.9
490万円～	156	3,817.1	1,300.2	722.6	762.7	44.8	436.7	107.7	442.4	0.0	76.5

夫婦のみ世帯・要介護認定なし（構成比）

世帯年収階級	件数	構成比									
		貯蓄 (万円)	定期預金	普通預金	保険	信託	株式	債券	投資信託	その他	
0万円～90万円	259	100.0%	53.3%	22.2%	10.6%	0.9%	8.5%	0.0%	4.6%	0.0%	
90万円～140万円	114	100.0%	38.2%	27.4%	14.5%	0.0%	9.6%	3.7%	6.5%	0.2%	
140万円～190万円	234	100.0%	49.0%	26.4%	17.4%	0.1%	3.5%	0.3%	3.1%	0.3%	
190万円～240万円	414	100.0%	44.2%	27.3%	16.0%	0.2%	6.9%	1.0%	4.3%	0.1%	
240万円～290万円	809	100.0%	46.6%	23.7%	17.7%	0.3%	4.6%	2.2%	4.9%	0.0%	
290万円～340万円	1161	100.0%	44.6%	22.8%	15.5%	0.4%	8.6%	2.1%	6.0%	0.1%	
340万円～390万円	755	100.0%	44.1%	23.3%	15.3%	0.2%	8.6%	3.0%	5.3%	0.1%	
390万円～440万円	263	100.0%	47.2%	22.5%	17.6%	0.8%	6.7%	1.2%	3.9%	0.0%	
440万円～490万円	163	100.0%	45.0%	21.9%	17.2%	1.0%	4.7%	4.5%	5.6%	0.0%	
490万円～	156	100.0%	34.1%	18.9%	20.0%	1.2%	11.4%	2.8%	11.6%	0.0%	

夫婦のみ世帯・要介護認定あり（平均値）

世帯年収階級	件数	平均値									(参考) 世帯主 平均年齢
		貯蓄 (万円)	定期預金	普通預金	保険	信託	株式	債券	投資信託	その他	
0万円～90万円	53	179.2	47.9	29.6	101.7	0.0	0.0	0.0	0.0	0.0	79.5
90万円～140万円	38	522.5	150.4	203.8	78.3	0.0	65.8	0.4	23.8	0.0	82.2
140万円～190万円	45	909.9	342.4	208.0	181.6	0.0	20.0	111.1	46.7	0.0	80.3
190万円～240万円	74	944.6	400.9	328.5	143.2	16.2	35.1	10.4	10.1	0.0	78.8
240万円～290万円	129	1,363.8	609.3	364.7	210.6	14.0	76.5	46.0	41.9	0.9	79.4
290万円～340万円	162	2,001.2	843.0	515.9	353.1	1.3	161.6	35.1	89.8	1.5	80.5
340万円～390万円	92	2,331.9	1,056.4	671.1	358.9	0.0	104.7	28.4	112.5	0.0	81.8
390万円～440万円	47	2,479.0	943.0	628.9	499.0	0.0	300.0	12.3	75.6	20.3	82.3
440万円～490万円	12	1,863.0	767.7	602.3	253.8	0.0	71.2	0.0	168.1	0.0	82.1
490万円～	21	4,019.0	1,742.9	407.7	1,197.7	323.4	57.0	0.5	289.9	0.0	81.0

夫婦のみ世帯・要介護認定あり（構成比）

世帯年収階級	件数	構成比									
		貯蓄 (万円)	定期預金	普通預金	保険	信託	株式	債券	投資信託	その他	
0万円～90万円	53	100.0%	26.7%	16.5%	56.8%	0.0%	0.0%	0.0%	0.0%	0.0%	
90万円～140万円	38	100.0%	28.8%	39.0%	15.0%	0.0%	12.6%	0.1%	4.6%	0.0%	
140万円～190万円	45	100.0%	37.6%	22.9%	20.0%	0.0%	2.2%	12.2%	5.1%	0.0%	
190万円～240万円	74	100.0%	42.4%	34.8%	15.2%	1.7%	3.7%	1.1%	1.1%	0.0%	
240万円～290万円	129	100.0%	44.7%	26.7%	15.4%	1.0%	5.6%	3.4%	3.1%	0.1%	
290万円～340万円	162	100.0%	42.1%	25.8%	17.6%	0.1%	8.1%	1.8%	4.5%	0.1%	
340万円～390万円	92	100.0%	45.3%	28.8%	15.4%	0.0%	4.5%	1.2%	4.8%	0.0%	
390万円～440万円	47	100.0%	38.0%	25.4%	20.1%	0.0%	12.1%	0.5%	3.0%	0.8%	
440万円～490万円	12	100.0%	41.2%	32.3%	13.6%	0.0%	3.8%	0.0%	9.0%	0.0%	
490万円～	21	100.0%	43.4%	10.1%	29.8%	8.0%	1.4%	0.0%	7.2%	0.0%	

全国家計構造調査の集計（年収階級別・年金収入のみ世帯）

全世帯（平均値）

世帯年収階級	件数	平均値									(参考) 世帯主 平均年齢
		貯蓄 (万円)	定期預金	普通預金	保険	信託	株式	債券	投資信託	その他	
0万円～70万円	696	389.0	179.3	111.3	42.7	1.7	23.0	7.1	23.9	0.0	76.6
70万円～120万円	585	790.9	353.0	214.6	114.4	2.8	46.9	22.8	34.0	2.4	76.1
120万円～170万円	877	1,162.9	570.7	294.5	184.7	1.4	53.4	23.2	35.0	0.0	75.9
170万円～220万円	1074	1,446.6	593.0	350.4	252.7	6.6	101.9	28.3	106.1	7.5	76.4
220万円～270万円	1115	1,535.8	683.3	374.2	248.7	5.8	97.6	37.1	88.5	0.6	76.9
270万円～320万円	1268	1,843.7	822.6	450.7	280.9	7.4	135.8	45.7	98.9	1.6	76.4
320万円～370万円	1159	2,277.0	998.9	533.6	360.2	7.5	186.3	59.8	128.2	2.5	77.4
370万円～	429	2,344.7	1,041.4	537.4	379.3	13.5	208.6	38.9	123.3	2.2	78.8

全世帯（構成比）

世帯年収階級	件数	構成比								
		貯蓄 (万円)	定期預金	普通預金	保険	信託	株式	債券	投資信託	その他
0万円～70万円	696	100.0%	46.1%	28.6%	11.0%	0.4%	5.9%	1.8%	6.1%	0.0%
70万円～120万円	585	100.0%	44.6%	27.1%	14.5%	0.4%	5.9%	2.9%	4.3%	0.3%
120万円～170万円	877	100.0%	49.1%	25.3%	15.9%	0.1%	4.6%	2.0%	3.0%	0.0%
170万円～220万円	1074	100.0%	41.0%	24.2%	17.5%	0.5%	7.0%	2.0%	7.3%	0.5%
220万円～270万円	1115	100.0%	44.5%	24.4%	16.2%	0.4%	6.4%	2.4%	5.8%	0.0%
270万円～320万円	1268	100.0%	44.6%	24.4%	15.2%	0.4%	7.4%	2.5%	5.4%	0.1%
320万円～370万円	1159	100.0%	43.9%	23.4%	15.8%	0.3%	8.2%	2.6%	5.6%	0.1%
370万円～	429	100.0%	44.4%	22.9%	16.2%	0.6%	8.9%	1.7%	5.3%	0.1%

単身世帯・要介護認定なし（平均値）

世帯年収階級	件数	平均値									(参考) 世帯主 平均年齢
		貯蓄 (万円)	定期預金	普通預金	保険	信託	株式	債券	投資信託	その他	
0万円～70万円	346	433.5	177.1	138.1	48.9	0.4	16.4	14.2	38.4	0.0	75.5
70万円～120万円	452	730.0	349.8	195.8	101.0	3.6	34.1	16.4	26.8	2.5	75.3
120万円～170万円	595	1,264.5	629.1	300.5	203.2	2.1	66.0	25.1	38.4	0.0	74.7
170万円～220万円	644	1,607.5	650.4	358.8	280.9	7.5	122.1	41.3	135.2	11.3	75.7
220万円～270万円	350	2,050.0	874.3	481.0	285.9	14.0	150.3	81.2	163.0	0.3	77.9
270万円～320万円	59	2,122.4	748.5	612.6	323.8	5.1	173.7	52.7	206.1	0.0	81.9
320万円～370万円	24	1,946.6	517.3	590.8	300.3	0.0	338.0	22.6	177.8	0.0	79.3
370万円～	5	804.0	428.0	235.8	140.2	0.0	0.0	0.0	0.0	0.0	79.4

単身世帯・要介護認定なし（構成比）

世帯年収階級	件数	構成比								
		貯蓄 (万円)	定期預金	普通預金	保険	信託	株式	債券	投資信託	その他
0万円～70万円	346	100.0%	40.9%	31.8%	11.3%	0.1%	3.8%	3.3%	8.9%	0.0%
70万円～120万円	452	100.0%	47.9%	26.8%	13.8%	0.5%	4.7%	2.2%	3.7%	0.3%
120万円～170万円	595	100.0%	49.8%	23.8%	16.1%	0.2%	5.2%	2.0%	3.0%	0.0%
170万円～220万円	644	100.0%	40.5%	22.3%	17.5%	0.5%	7.6%	2.6%	8.4%	0.7%
220万円～270万円	350	100.0%	42.6%	23.5%	13.9%	0.7%	7.3%	4.0%	8.0%	0.0%
270万円～320万円	59	100.0%	35.3%	28.9%	15.3%	0.2%	8.2%	2.5%	9.7%	0.0%
320万円～370万円	24	100.0%	26.6%	30.4%	15.4%	0.0%	17.4%	1.2%	9.1%	0.0%
370万円～	5	100.0%	53.2%	29.3%	17.4%	0.0%	0.0%	0.0%	0.0%	0.0%

単身世帯・要介護認定あり（平均値）

世帯年収階級	件数	平均値									(参考) 世帯主 平均年齢
		貯蓄 (万円)	定期預金	普通預金	保険	信託	株式	債券	投資信託	その他	
0万円～70万円	52	222.2	75.7	124.8	12.1	0.0	9.6	0.0	0.0	0.0	81.1
70万円～120万円	50	710.2	327.7	259.4	87.8	0.0	5.3	30.0	0.0	0.0	80.8
120万円～170万円	41	561.5	258.9	211.6	78.4	0.0	12.5	0.0	0.0	0.0	79.6
170万円～220万円	63	896.3	330.4	323.7	132.3	1.6	45.2	2.9	60.2	0.0	83.0
220万円～270万円	38	1,674.5	671.1	508.6	289.8	0.0	142.3	1.4	61.3	0.0	84.7
270万円～320万円	16	2,245.7	853.4	692.4	545.4	0.0	35.0	12.5	107.0	0.0	87.3
320万円～370万円	4	1,954.5	484.0	560.8	697.3	0.0	0.0	0.0	212.5	0.0	88.3
370万円～	0	-	-	-	-	-	-	-	-	-	-

単身世帯・要介護認定あり（構成比）

世帯年収階級	件数	構成比								
		貯蓄 (万円)	定期預金	普通預金	保険	信託	株式	債券	投資信託	その他
0万円～70万円	52	100.0%	34.1%	56.2%	5.4%	0.0%	4.3%	0.0%	0.0%	0.0%
70万円～120万円	50	100.0%	46.2%	36.5%	12.4%	0.0%	0.7%	4.2%	0.0%	0.0%
120万円～170万円	41	100.0%	46.1%	37.7%	14.0%	0.0%	2.2%	0.0%	0.0%	0.0%
170万円～220万円	63	100.0%	36.9%	36.1%	14.8%	0.2%	5.0%	0.3%	6.7%	0.0%
220万円～270万円	38	100.0%	40.1%	30.4%	17.3%	0.0%	8.5%	0.1%	3.7%	0.0%
270万円～320万円	16	100.0%	38.0%	30.8%	24.3%	0.0%	1.6%	0.6%	4.8%	0.0%
320万円～370万円	4	100.0%	24.8%	28.7%	35.7%	0.0%	0.0%	0.0%	10.9%	0.0%
370万円～	0	-	-	-	-	-	-	-	-	-

全国家計構造調査の集計（年収階級別・年金収入のみ世帯）

夫婦のみ世帯・要介護認定なし（平均値）

世帯年収階級	件数	平均値									(参考) 世帯主 平均年齢
		貯蓄 (万円)	定期預金	普通預金	保険	信託	株式	債券	投資信託	その他	
0万円～90万円	259	445.4	237.4	98.7	47.0	3.9	37.9	0.0	20.5	0.0	76.8
90万円～140万円	111	1,050.1	403.0	289.1	145.6	0.0	100.4	39.7	70.0	2.3	76.3
140万円～190万円	232	1,225.8	598.0	326.0	212.6	1.1	43.5	3.8	37.8	3.2	77.1
190万円～240万円	412	1,259.9	554.6	344.3	202.1	2.7	87.3	12.8	54.5	1.6	75.6
240万円～290万円	797	1,505.7	702.6	360.7	261.2	4.7	68.0	33.8	74.7	0.0	75.5
290万円～340万円	1140	2,068.9	923.8	471.5	314.8	8.0	180.2	44.3	124.1	2.2	75.9
340万円～390万円	724	2,289.7	1,016.1	527.3	340.6	6.0	198.0	71.5	127.2	2.9	77.3
390万円～440万円	245	2,605.5	1,227.6	582.1	466.9	22.2	175.3	31.8	99.5	0.1	77.9
440万円～490万円	145	3,249.7	1,473.1	724.1	567.3	36.6	111.5	138.0	199.1	0.0	76.6
490万円～	13	3,676.2	1,682.2	659.1	803.5	0.0	96.6	192.3	242.5	0.0	76.5

夫婦のみ世帯・要介護認定なし（構成比）

世帯年収階級	件数	構成比								
		貯蓄 (万円)	定期預金	普通預金	保険	信託	株式	債券	投資信託	その他
0万円～90万円	259	100.0%	53.3%	22.2%	10.6%	0.9%	8.5%	0.0%	4.6%	0.0%
90万円～140万円	111	100.0%	38.4%	27.5%	13.9%	0.0%	9.6%	3.8%	6.7%	0.2%
140万円～190万円	232	100.0%	48.8%	26.6%	17.3%	0.1%	3.5%	0.3%	3.1%	0.3%
190万円～240万円	412	100.0%	44.0%	27.3%	16.0%	0.2%	6.9%	1.0%	4.3%	0.1%
240万円～290万円	797	100.0%	46.7%	24.0%	17.3%	0.3%	4.5%	2.2%	5.0%	0.0%
290万円～340万円	1140	100.0%	44.7%	22.8%	15.2%	0.4%	8.7%	2.1%	6.0%	0.1%
340万円～390万円	724	100.0%	44.4%	23.0%	14.9%	0.3%	8.6%	3.1%	5.6%	0.1%
390万円～440万円	245	100.0%	47.1%	22.3%	17.9%	0.9%	6.7%	1.2%	3.8%	0.0%
440万円～490万円	145	100.0%	45.3%	22.3%	17.5%	1.1%	3.4%	4.2%	6.1%	0.0%
490万円～	13	100.0%	45.8%	17.9%	21.9%	0.0%	2.6%	5.2%	6.6%	0.0%

夫婦のみ世帯・要介護認定あり（平均値）

世帯年収階級	件数	平均値									(参考) 世帯主 平均年齢
		貯蓄 (万円)	定期預金	普通預金	保険	信託	株式	債券	投資信託	その他	
0万円～90万円	53	179.2	47.9	29.6	101.7	0.0	0.0	0.0	0.0	0.0	79.5
90万円～140万円	38	522.5	150.4	203.8	78.3	0.0	65.8	0.4	23.8	0.0	82.2
140万円～190万円	45	909.9	342.4	208.0	181.6	0.0	20.0	111.1	46.7	0.0	80.3
190万円～240万円	74	944.6	400.9	328.5	143.2	16.2	35.1	10.4	10.1	0.0	78.8
240万円～290万円	127	1,350.8	595.7	362.2	210.9	14.2	77.7	46.7	42.5	0.9	79.4
290万円～340万円	160	2,003.3	838.2	518.7	354.4	1.3	162.7	35.5	90.9	1.6	80.5
340万円～390万円	92	2,331.9	1,056.4	671.1	358.9	0.0	104.7	28.4	112.5	0.0	81.8
390万円～440万円	45	2,535.0	984.8	625.6	499.6	0.0	313.4	12.8	77.6	21.2	82.8
440万円～490万円	12	1,863.0	767.7	602.3	253.8	0.0	71.2	0.0	168.1	0.0	82.1
490万円～	3	5,086.7	1,530.0	240.0	3,316.7	0.0	0.0	0.0	0.0	0.0	79.3

夫婦のみ世帯・要介護認定あり（構成比）

世帯年収階級	件数	構成比								
		貯蓄 (万円)	定期預金	普通預金	保険	信託	株式	債券	投資信託	その他
0万円～90万円	53	100.0%	26.7%	16.5%	56.8%	0.0%	0.0%	0.0%	0.0%	0.0%
90万円～140万円	38	100.0%	28.8%	39.0%	15.0%	0.0%	12.6%	0.1%	4.6%	0.0%
140万円～190万円	45	100.0%	37.6%	22.9%	20.0%	0.0%	2.2%	12.2%	5.1%	0.0%
190万円～240万円	74	100.0%	42.4%	34.8%	15.2%	1.7%	3.7%	1.1%	1.1%	0.0%
240万円～290万円	127	100.0%	44.1%	26.8%	15.6%	1.0%	5.8%	3.5%	3.1%	0.1%
290万円～340万円	160	100.0%	41.8%	25.9%	17.7%	0.1%	8.1%	1.8%	4.5%	0.1%
340万円～390万円	92	100.0%	45.3%	28.8%	15.4%	0.0%	4.5%	1.2%	4.8%	0.0%
390万円～440万円	45	100.0%	38.8%	24.7%	19.7%	0.0%	12.4%	0.5%	3.1%	0.8%
440万円～490万円	12	100.0%	41.2%	32.3%	13.6%	0.0%	3.8%	0.0%	9.0%	0.0%
490万円～	3	100.0%	30.1%	4.7%	65.2%	0.0%	0.0%	0.0%	0.0%	0.0%

全国家計構造調査の集計（年齢階級別）

全世帯（平均値）

世帯主年齢階級	件数	平均値									(参考) 世帯主 平均年齢
		貯蓄									
		(万円)	定期預金	普通預金	保険	信託	株式	債券	投資信託	その他	
65歳～74歳	2,352	1,866.3	793.1	418.7	326.8	8.4	132.3	63.3	119.2	4.4	70.0
75歳～84歳	3,198	1,531.3	694.8	373.7	247.8	7.4	97.8	27.3	81.7	0.9	78.6
85歳～	802	1,504.4	635.7	380.7	211.6	9.4	129.6	25.7	110.2	1.5	87.2

単身世帯・要介護認定なし（平均値）

世帯主年齢階級	件数	平均値									(参考) 世帯主 平均年齢
		貯蓄									
		(万円)	定期預金	普通預金	保険	信託	株式	債券	投資信託	その他	
65歳～74歳	886	1,492.7	593.2	342.7	249.6	7.8	109.5	59.5	122.6	7.9	69.5
75歳～84歳	952	1,190.1	574.5	284.2	179.8	5.0	56.2	23.7	66.5	0.1	78.4
85歳～	228	1,024.9	503.6	283.5	107.3	4.8	42.6	13.1	70.0	0.0	87.3

単身世帯・要介護認定あり（平均値）

世帯主年齢階級	件数	平均値									(参考) 世帯主 平均年齢
		貯蓄									
		(万円)	定期預金	普通預金	保険	信託	株式	債券	投資信託	その他	
65歳～74歳	1,370	2,125.5	941.7	473.5	369.6	9.1	149.3	64.2	115.7	2.3	70.4
75歳～84歳	1,843	1,771.1	791.0	428.0	286.5	7.4	126.3	32.3	97.9	1.6	78.5
85歳～	324	1,841.7	733.8	414.5	279.7	6.1	208.1	36.4	163.3	0.0	86.5

夫婦のみ世帯・要介護認定なし（平均値）

世帯主年齢階級	件数	平均値									(参考) 世帯主 平均年齢
		貯蓄									
		(万円)	定期預金	普通預金	保険	信託	株式	債券	投資信託	その他	
65歳～74歳	21	451.3	218.1	61.9	94.6	0.0	10.0	66.7	0.0	0.0	71.0
75歳～84歳	109	817.0	356.8	245.7	164.9	0.0	31.9	2.6	15.0	0.0	79.6
85歳～	89	1,097.6	363.7	449.7	138.6	1.1	64.6	2.9	77.1	0.0	88.3

夫婦のみ世帯・要介護認定あり（平均値）

世帯主年齢階級	件数	平均値									(参考) 世帯主 平均年齢
		貯蓄									
		(万円)	定期預金	普通預金	保険	信託	株式	債券	投資信託	その他	
65歳～74歳	75	1,941.1	602.8	414.9	522.2	6.7	125.6	92.7	174.5	1.5	70.3
75歳～84歳	294	1,398.4	606.2	370.2	256.4	17.5	78.3	16.5	53.3	0.0	79.2
85歳～	161	1,729.7	775.9	412.0	262.8	27.1	130.9	34.9	78.6	7.5	87.6

2019自治体データの集計（年収階級別・50万円刻み）

平均月間総費用額等

全世帯（平均値）

本人の年収 ※給与+年金	件数	平均 月間総費用額 (円)	介護サービス		
			介護サービス 月間利用額 (円)	介護サービス 月間自己負担額 (円)	高額介護(予防) サービス費 月間受給額 (円)
0万円～70万円	27,529	202,962	176,882	16,472	9,607
70万円～120万円	21,700	184,103	161,780	16,219	6,104
120万円～170万円	8,314	181,580	160,934	16,433	4,213
170万円～220万円	5,156	172,884	152,640	16,160	4,084
220万円～270万円	4,775	173,196	152,606	16,959	3,631
270万円～320万円	3,638	183,807	146,380	25,835	11,591
320万円～370万円	1,429	193,466	142,642	31,056	19,768
370万円～	1,235	200,736	131,153	35,721	33,862

全世帯（標準偏差）

本人の年収 ※給与+年金	件数	平均 月間総費用額 (円)	介護サービス		
			介護サービス 月間利用額 (円)	介護サービス 月間自己負担額 (円)	高額介護(予防) サービス費 月間受給額 (円)
0万円～70万円	27,529	145,044	120,741	14,913	24,606
70万円～120万円	21,700	143,201	121,278	14,821	23,020
120万円～170万円	8,314	139,131	119,513	14,349	21,349
170万円～220万円	5,156	140,592	117,705	14,888	32,496
220万円～270万円	4,775	136,151	115,215	15,777	28,368
270万円～320万円	3,638	155,882	114,248	23,623	40,340
320万円～370万円	1,429	173,593	112,573	27,828	59,694
370万円～	1,235	207,116	114,155	33,793	85,051

単身世帯（平均値）

本人の年収 ※給与+年金	件数	平均 月間総費用額 (円)	介護サービス		
			介護サービス 月間利用額 (円)	介護サービス 月間自己負担額 (円)	高額介護(予防) サービス費 月間受給額 (円)
0万円～70万円	14,999	219,256	190,852	17,206	11,198
70万円～120万円	11,505	203,170	178,576	17,373	7,221
120万円～170万円	4,338	199,027	176,855	17,766	4,407
170万円～220万円	2,143	191,016	170,033	17,938	3,045
220万円～270万円	1,814	188,324	166,830	18,615	2,879
270万円～320万円	1,220	200,972	161,063	29,271	10,637
320万円～370万円	388	222,861	162,540	37,954	22,366
370万円～	353	206,259	134,701	39,062	32,496

1人世帯（標準偏差）

本人の年収 ※給与+年金	件数	平均 月間総費用額 (円)	介護サービス		
			介護サービス 月間利用額 (円)	介護サービス 月間自己負担額 (円)	高額介護(予防) サービス費 月間受給額 (円)
0万円～70万円	14,999	142,194	118,839	14,377	21,871
70万円～120万円	11,505	143,288	121,248	14,658	22,524
120万円～170万円	4,338	139,000	119,917	14,146	19,136
170万円～220万円	2,143	140,114	122,124	14,493	17,005
220万円～270万円	1,814	134,529	116,046	15,531	23,406
270万円～320万円	1,220	149,785	111,810	23,451	35,872
320万円～370万円	388	175,068	114,089	30,157	56,251
370万円～	353	197,526	111,058	34,491	77,114

2人世帯（平均値）

本人の年収 ※給与+年金	件数	平均 月間総費用額 (円)	介護サービス		
			介護サービス 月間利用額 (円)	介護サービス 月間自己負担額 (円)	高額介護(予防) サービス費 月間受給額 (円)
0万円～90万円	4,683	165,227	144,816	13,855	6,556
90万円～140万円	5,308	157,243	138,529	13,769	4,945
140万円～190万円	2,262	162,473	143,704	14,591	4,179
190万円～240万円	1,837	157,948	139,647	14,099	4,201
240万円～290万円	1,804	160,844	141,685	15,403	3,756
290万円～340万円	1,474	165,205	131,429	22,339	11,437
340万円～390万円	630	172,856	131,175	26,596	15,085
390万円～440万円	468	193,841	124,102	32,975	36,764
440万円～490万円	0	-	-	-	-
490万円～	0	-	-	-	-

2人世帯（標準偏差）

本人の年収 ※給与+年金	件数	平均 月間総費用額 (円)	介護サービス		
			介護サービス 月間利用額 (円)	介護サービス 月間自己負担額 (円)	高額介護(予防) サービス費 月間受給額 (円)
0万円～90万円	4,683	140,968	118,188	13,710	24,996
90万円～140万円	5,308	138,733	117,989	13,696	21,830
140万円～190万円	2,262	137,103	117,600	13,841	19,939
190万円～240万円	1,837	133,002	112,268	13,012	29,945
240万円～290万円	1,804	134,747	114,460	15,420	23,896
290万円～340万円	1,474	155,173	112,288	22,933	43,851
340万円～390万円	630	161,857	108,424	24,754	59,141
390万円～440万円	468	213,484	111,493	31,972	100,041
440万円～490万円	0	-	-	-	-
490万円～	0	-	-	-	-

自治体データの集計（年収階級別・50万円刻み）

サービス種別構成比

全世帯

本人の年収 ※給与+年金	件数	居宅サービス	施設サービス	居住系サービス	総合事業	その他
0万円～70万円	27,529	46.4%	37.1%	14.9%	0.2%	1.3%
70万円～120万円	21,700	47.4%	35.0%	15.4%	0.2%	1.9%
120万円～170万円	8,314	50.3%	33.8%	13.6%	0.2%	2.0%
170万円～220万円	5,156	55.2%	29.2%	13.2%	0.2%	2.2%
220万円～270万円	4,775	55.0%	26.3%	16.3%	0.3%	2.1%
270万円～320万円	3,638	54.9%	23.6%	19.1%	0.3%	2.2%
320万円～370万円	1,429	54.6%	21.3%	21.8%	0.1%	2.1%
370万円～	1,235	64.2%	16.3%	16.8%	0.2%	2.4%

平均要介護度

全世帯

本人の年収 ※給与+年金	件数	平均年齢 (歳)	平均要介護度
0万円～70万円	27,529	85.2	5.3
70万円～120万円	21,700	84.5	5.0
120万円～170万円	8,314	83.7	5.0
170万円～220万円	5,156	82.0	5.0
220万円～270万円	4,775	83.8	5.0
270万円～320万円	3,638	86.5	4.9
320万円～370万円	1,429	86.9	5.0
370万円～	1,235	82.5	4.9

単身世帯

本人の年収 ※給与+年金	件数	居宅サービス	施設サービス	居住系サービス	総合事業	その他
0万円～70万円	14,999	40.0%	41.8%	16.8%	0.3%	1.2%
70万円～120万円	11,505	40.8%	40.1%	17.2%	0.3%	1.6%
120万円～170万円	4,338	43.5%	39.1%	15.5%	0.4%	1.4%
170万円～220万円	2,143	46.4%	34.4%	17.3%	0.5%	1.5%
220万円～270万円	1,814	49.8%	26.7%	21.4%	0.6%	1.4%
270万円～320万円	1,220	50.5%	23.1%	24.4%	0.5%	1.5%
320万円～370万円	388	42.3%	25.1%	30.9%	0.3%	1.4%
370万円～	353	61.8%	17.1%	18.3%	0.4%	2.4%

単身世帯

本人の年収 ※給与+年金	件数	平均年齢 (歳)	平均要介護度
0万円～70万円	14,999	86.1	5.3
70万円～120万円	11,505	85.4	5.1
120万円～170万円	4,338	84.6	5.1
170万円～220万円	2,143	83.4	5.0
220万円～270万円	1,814	85.1	5.0
270万円～320万円	1,220	87.8	4.9
320万円～370万円	388	88.0	5.0
370万円～	353	83.2	4.8

2人世帯

本人の年収 ※給与+年金	件数	居宅サービス	施設サービス	居住系サービス	総合事業	その他
0万円～90万円	4,683	61.7%	26.4%	9.5%	0.0%	2.3%
90万円～140万円	5,308	58.4%	27.7%	10.9%	0.0%	3.0%
140万円～190万円	2,262	57.8%	28.7%	10.4%	0.0%	3.0%
190万円～240万円	1,837	61.2%	26.2%	9.2%	0.0%	3.5%
240万円～290万円	1,804	57.9%	26.6%	12.3%	0.0%	3.1%
290万円～340万円	1,474	59.7%	23.0%	13.8%	0.2%	3.4%
340万円～390万円	630	60.8%	19.9%	16.2%	0.1%	3.0%
390万円～440万円	468	70.4%	11.5%	14.5%	0.0%	3.5%
440万円～490万円	0	-	-	-	-	-
490万円～	0	-	-	-	-	-

2人世帯

本人の年収 ※給与+年金	件数	平均年齢 (歳)	平均要介護度
0万円～90万円	4,683	82.2	5.1
90万円～140万円	5,308	82.5	4.9
140万円～190万円	2,262	82.2	5.0
190万円～240万円	1,837	80.6	5.0
240万円～290万円	1,804	82.8	5.0
290万円～340万円	1,474	86.0	4.8
340万円～390万円	630	86.4	4.9
390万円～440万円	468	82.7	4.9
440万円～490万円	0	-	-
490万円～	0	-	-

2019自治体データの集計（年収階級別・20万円刻み）（詳細）

総費用額等

全体

<平均>

本人の合計所得金額	件数	年齢	要介護度	介護サービス 月間利用額	介護サービス 月間自己負担額	高額介護（予防） サービス費 月間受給額	総費用額
0～20万円未満	49,286	84.7	5.2	170,517.5	15,501.5	7,075.3	193,094.3
20～40万円未満	3,311	83.3	5.0	157,885.4	15,283.0	3,199.3	176,367.7
40～60万円未満	2,426	82.5	5.0	152,924.3	14,986.0	2,355.5	170,265.9
60～80万円未満	2,339	82.3	5.1	158,533.7	15,561.2	2,654.0	176,748.8
80～100万円未満	2,201	82.2	5.1	150,937.0	14,862.0	2,241.5	168,040.6
100～120万円未満	2,202	83.2	5.0	151,978.9	15,011.3	1,734.7	168,724.8
120～140万円未満	1,957	84.3	5.0	155,321.5	15,266.8	1,211.3	171,799.7
140～160万円未満	1,884	85.0	5.0	151,144.2	14,876.6	586.4	166,607.3
160～180万円未満	1,669	86.0	5.0	147,695.5	26,243.5	10,136.8	184,075.8
180～200万円未満	1,296	87.0	4.9	147,278.4	27,495.2	11,457.9	186,231.5
200～220万円未満	961	86.7	4.9	144,636.4	27,013.6	11,653.9	183,303.9
220～240万円未満	654	86.7	5.0	143,182.6	34,414.4	25,484.1	203,081.0
240～260万円未満	447	85.9	5.0	152,551.7	37,280.6	25,841.6	215,673.9
260～280万円未満	281	85.9	4.8	140,707.9	37,795.4	30,215.3	208,718.7
280～300万円未満	252	84.4	5.0	142,817.3	39,656.1	36,663.5	219,136.9
300～320万円未満	227	84.0	5.1	149,076.2	42,020.3	40,602.3	231,698.8
320～340万円未満	180	83.8	5.0	151,371.0	43,390.3	43,176.9	237,938.2
340～360万円未満	161	83.7	5.1	143,617.2	42,784.7	33,320.5	219,722.3
360～380万円未満	133	83.3	5.0	135,065.1	39,760.0	32,940.4	207,765.4
380～400万円未満	143	85.8	5.1	152,777.0	43,508.2	40,098.7	236,383.9
400～420万円未満	96	85.3	5.2	142,651.5	41,279.4	43,203.9	227,134.7
420～440万円未満	94	83.6	5.2	139,378.8	38,489.5	40,448.0	218,316.4
440～460万円未満	95	85.7	5.3	172,554.5	51,662.2	41,037.5	265,254.1
460～480万円未満	83	85.1	5.2	158,622.1	47,571.2	38,876.6	245,069.9
480～500万円未満	90	83.6	5.1	151,156.1	43,106.8	39,110.7	233,373.6
500万円以上	1,308	84.4	5.1	152,970.4	43,234.1	45,215.4	241,420.0
合計	73,776	84.4	5.1	164,444.8	17,469.5	7,896.6	189,810.8

特定入所者介護 （予防）サービス 利用件数	特定入所者介護 （予防）サービス費 月間受給額
8,876	43,104.7
384	38,274.5
166	41,316.9
173	41,681.1
121	37,599.8
86	45,091.5
21	43,137.6
8	36,267.5
2	49,600.0
0	-
4	39,912.5
2	31,540.0
2	36,600.0
1	43,090.0
1	45,260.0
0	-
0	-
0	-
1	66,340.0
0	-
0	-
0	-
0	-
0	-
1	22,630.0
9,849	42,802.3

<標準偏差>

本人の合計所得金額	件数	年齢	要介護度	介護サービス 月間利用額	介護サービス 月間自己負担額	高額介護（予防） サービス費 月間受給額	総費用額
0～20万円未満	49,286	8.5	1.7	120,957.8	12,761.7	18,841.4	141,435.6
20～40万円未満	3,311	7.9	1.7	119,079.2	12,060.8	12,696.6	135,634.7
40～60万円未満	2,426	7.9	1.6	118,634.3	12,114.6	12,097.0	134,357.3
60～80万円未満	2,339	7.7	1.7	121,385.1	12,461.3	11,567.6	137,705.4
80～100万円未満	2,201	7.4	1.6	115,039.2	11,877.6	12,012.4	130,367.6
100～120万円未満	2,202	7.2	1.6	115,124.4	11,738.2	10,106.3	129,511.1
120～140万円未満	1,957	7.1	1.6	116,684.7	11,847.9	12,598.1	130,550.1
140～160万円未満	1,884	7.0	1.6	114,748.3	11,697.7	5,765.7	127,114.4
160～180万円未満	1,669	6.8	1.6	115,473.4	22,515.3	31,507.1	153,217.7
180～200万円未満	1,296	6.5	1.6	115,018.6	22,875.6	30,081.1	154,729.5
200～220万円未満	961	7.1	1.6	115,726.5	23,114.7	38,057.4	158,781.7
220～240万円未満	654	7.5	1.6	111,350.5	30,335.2	63,098.1	181,080.8
240～260万円未満	447	8.0	1.6	113,713.2	30,465.6	59,215.1	181,983.4
260～280万円未満	281	8.2	1.6	115,636.6	33,199.0	73,888.4	196,013.8
280～300万円未満	252	8.6	1.6	115,531.0	34,325.2	85,709.5	210,718.1
300～320万円未満	227	9.5	1.6	122,286.6	36,828.9	88,411.6	220,868.0
320～340万円未満	180	8.6	1.7	120,329.2	35,828.0	88,285.2	219,474.0
340～360万円未満	161	8.5	1.6	114,134.1	35,690.3	65,992.8	197,169.1
360～380万円未満	133	10.3	1.7	115,477.7	37,969.4	68,915.1	203,621.8
380～400万円未満	143	8.6	1.6	118,445.6	36,068.9	84,859.2	216,047.9
400～420万円未満	96	9.1	1.6	111,773.6	33,574.7	120,291.2	234,965.5
420～440万円未満	94	10.7	1.6	116,097.4	33,951.0	83,666.7	212,542.1
440～460万円未満	95	7.7	1.8	144,704.4	50,058.9	67,651.9	231,977.5
460～480万円未満	83	8.9	1.7	112,714.3	35,312.0	71,318.1	199,074.8
480～500万円未満	90	10.0	1.7	120,192.6	36,856.1	75,911.3	213,341.8
500万円以上	1,308	9.3	1.6	117,443.9	35,679.9	102,384.4	226,787.1
合計	73,776	8.3	1.7	119,986.5	16,646.8	29,710.2	145,664.1

特定入所者介護 （予防）サービス 利用件数	特定入所者介護 （予防）サービス費 月間受給額
8,876	28,791.2
384	26,242.6
166	28,572.0
173	44,413.8
121	29,463.7
86	35,731.2
21	31,477.2
8	10,122.1
2	23,673.9
0	-
4	20,369.6
2	19,403.0
2	848.5
1	-
1	-
0	-
0	-
0	-
0	-
0	-
1	-
9,849	29,109.3

2019自治体データの集計（年収階級別・20万円刻み）（詳細）

総費用額等

1人世帯

<平均>

本人の合計所得金額	件数	年齢	要介護度	介護サービス 月間利用額	介護サービス 月間自己負担額	高額介護（予防） サービス費 月間受給額	総費用額
0～20万円未満	28,172	85.5	5.2	186,939.5	16,656.0	8,844.8	212,440.3
20～40万円未満	1,643	84.2	5.0	172,273.0	16,741.3	3,754.3	192,768.6
40～60万円未満	1,155	83.7	5.0	169,289.1	16,866.0	2,329.9	188,485.0
60～80万円未満	1,013	83.9	5.0	173,652.7	17,404.7	2,626.1	193,683.6
80～100万円未満	881	83.7	5.0	166,353.6	16,708.4	2,017.9	185,079.9
100～120万円未満	887	84.5	4.9	159,798.0	16,048.5	1,644.8	177,491.3
120～140万円未満	771	85.7	5.1	172,038.4	17,243.8	1,423.5	190,705.6
140～160万円未満	693	86.5	5.0	167,689.3	16,946.0	379.3	185,014.6
160～180万円未満	605	87.3	5.0	166,722.6	30,625.0	10,040.3	207,388.0
180～200万円未満	451	88.3	4.9	159,764.6	30,592.5	11,041.0	201,398.1
200～220万円未満	285	87.7	4.8	154,883.9	29,278.2	8,195.2	192,357.2
220～240万円未満	183	87.3	5.0	148,439.9	40,428.5	32,999.0	221,867.4
240～260万円未満	140	86.8	5.1	162,889.6	42,151.5	28,261.3	233,302.3
260～280万円未満	99	86.5	5.0	169,962.5	45,672.1	36,209.6	251,844.2
280～300万円未満	77	84.5	5.0	157,420.6	43,851.1	35,017.6	236,289.3
300～320万円未満	50	85.1	4.7	154,326.9	42,660.9	39,799.8	236,787.6
320～340万円未満	52	83.1	4.8	161,400.9	48,605.8	49,402.8	259,409.6
340～360万円未満	45	86.9	4.9	136,224.3	43,747.2	27,928.7	207,900.1
360～380万円未満	42	84.4	5.0	146,521.4	46,785.0	32,216.4	225,522.8
380～400万円未満	43	88.3	4.7	146,425.8	41,186.9	24,306.0	211,918.8
400～420万円未満	21	88.5	5.5	180,801.1	53,513.6	58,457.9	292,772.6
420～440万円未満	22	83.5	5.5	190,745.0	56,686.6	61,999.4	309,430.9
440～460万円未満	41	88.5	4.9	177,401.1	58,951.1	43,704.9	280,057.1
460～480万円未満	34	85.7	5.1	164,954.4	51,853.4	46,315.8	263,123.5
480～500万円未満	30	88.5	5.0	171,730.6	49,760.7	37,401.3	258,892.6
500万円以上	432	84.6	5.0	157,919.2	44,773.2	40,034.7	242,727.1
合計	37,867	85.4	5.2	181,768.0	18,154.6	8,649.9	208,572.6

特定入所者介護 （予防）サービス 利用件数	特定入所者介護 （予防）サービス費 月間受給額
7,132	44,155.8
277	39,222.3
103	43,919.0
83	49,002.4
68	42,668.1
44	51,756.9
12	51,656.7
3	31,333.3
1	32,860.0
0	-
1	30,690.0
1	45,260.0
2	36,600.0
1	43,090.0
1	45,260.0
0	-
0	-
0	-
1	66,340.0
0	-
0	-
0	-
0	-
0	-
1	22,630.0
7,731	44,059.9

<標準偏差>

本人の合計所得金額	件数	年齢	要介護度	介護サービス 月間利用額	介護サービス 月間自己負担額	高額介護（予防） サービス費 月間受給額	総費用額
0～20万円未満	28,172	8.0	1.7	119,775.5	13,088.8	18,989.3	140,968.5
20～40万円未満	1,643	7.6	1.7	117,770.4	12,032.5	12,798.5	134,781.8
40～60万円未満	1,155	7.7	1.7	122,350.0	12,597.6	11,453.0	138,407.6
60～80万円未満	1,013	7.8	1.7	126,363.7	13,155.7	10,523.6	143,424.8
80～100万円未満	881	7.4	1.6	118,351.3	12,200.3	9,852.9	133,327.1
100～120万円未満	887	7.1	1.7	115,335.2	11,787.1	9,097.4	129,580.6
120～140万円未満	771	6.8	1.7	118,297.6	12,084.7	17,911.2	132,975.9
140～160万円未満	693	6.5	1.7	114,320.8	11,708.4	5,371.5	126,548.9
160～180万円未満	605	6.7	1.7	115,613.7	23,214.4	29,766.2	152,400.4
180～200万円未満	451	6.0	1.6	113,802.3	23,016.0	27,951.4	151,838.0
200～220万円未満	285	6.7	1.7	113,308.7	22,704.5	25,088.9	148,590.2
220～240万円未満	183	7.7	1.7	115,758.7	34,758.4	72,152.2	196,885.2
240～260万円未満	140	8.7	1.8	108,361.6	31,045.6	60,086.2	176,593.1
260～280万円未満	99	9.5	1.5	117,342.2	34,112.6	73,376.7	197,965.8
280～300万円未満	77	8.7	1.7	110,534.1	33,896.0	83,629.2	197,004.4
300～320万円未満	50	9.1	1.7	121,653.0	37,231.4	104,972.0	226,066.6
320～340万円未満	52	9.6	1.9	126,407.0	38,664.2	105,117.5	235,474.5
340～360万円未満	45	8.5	1.8	94,811.7	33,485.8	59,057.7	166,100.3
360～380万円未満	42	9.7	1.6	122,122.1	44,752.5	78,306.6	214,565.0
380～400万円未満	43	5.6	1.6	116,666.8	34,292.5	44,762.6	180,836.9
400～420万円未満	21	10.5	1.4	112,539.0	33,098.1	143,296.0	254,055.3
420～440万円未満	22	11.7	1.5	117,993.5	35,966.6	85,802.2	225,280.2
440～460万円未満	41	5.6	1.7	157,801.7	60,466.1	76,852.9	253,318.0
460～480万円未満	34	6.7	1.8	108,464.7	34,241.6	84,150.4	198,934.4
480～500万円未満	30	7.1	1.7	113,946.7	35,186.4	59,487.4	191,533.1
500万円以上	432	8.8	1.7	110,192.5	34,359.1	83,400.3	198,776.3
合計	37,867	7.9	1.7	119,665.0	15,833.0	24,702.2	143,171.5

特定入所者介護 （予防）サービス 利用件数	特定入所者介護 （予防）サービス費 月間受給額
7,132	29,095.8
277	24,088.7
103	29,386.4
83	50,370.1
68	33,018.6
44	43,225.5
12	33,049.2
3	5,572.9
1	-
0	-
1	-
1	-
2	848.5
1	-
1	-
0	-
0	-
0	-
0	-
0	-
1	-
7,731	29,380.2

2019自治体データの集計（年収階級別・20万円刻み）（詳細）
総費用額等

2人世帯

<平均>

本人の合計所得金額	件数	年齢	要介護度	介護サービス 月間利用額	介護サービス 月間自己負担額	高額介護（予防） サービス費 月間受給額	総費用額
0～20万円未満	10,675	82.2	5.0	142,616.8	13,237.5	5,139.3	160,993.6
20～40万円未満	933	81.8	4.9	138,572.3	13,272.2	3,161.8	155,006.3
40～60万円未満	732	80.4	5.0	136,692.1	13,109.8	3,098.9	152,900.8
60～80万円未満	766	80.5	5.1	147,087.9	14,124.7	3,255.6	164,468.3
80～100万円未満	800	80.9	5.1	138,528.0	13,372.7	3,088.6	154,989.3
100～120万円未満	765	81.9	5.0	142,210.3	13,813.8	2,351.5	158,375.6
120～140万円未満	717	82.9	5.0	138,809.0	13,358.7	1,379.3	153,547.1
140～160万円未満	681	83.9	4.9	136,520.9	13,072.9	716.2	150,310.0
160～180万円未満	635	85.7	4.9	127,433.0	22,090.5	9,591.1	159,114.5
180～200万円未満	491	86.4	4.9	134,148.7	25,156.0	12,929.0	172,233.8
200～220万円未満	402	85.9	4.9	138,643.9	25,780.4	11,558.6	175,982.9
220～240万円未満	258	86.8	4.8	126,720.9	28,354.2	17,835.1	172,910.3
240～260万円未満	156	85.3	4.9	144,095.6	32,901.6	24,083.7	201,080.9
260～280万円未満	97	85.4	4.7	122,327.4	32,729.2	31,419.6	186,476.2
280～300万円未満	74	84.6	4.9	138,951.2	38,268.6	45,517.2	222,737.0
300～320万円未満	88	83.0	5.0	135,194.8	37,003.5	35,781.7	207,980.0
320～340万円未満	60	84.6	4.9	138,680.1	40,512.7	41,881.6	221,074.3
340～360万円未満	36	83.7	5.2	144,368.3	42,199.9	36,044.4	222,612.6
360～380万円未満	33	84.3	5.0	110,273.1	30,525.8	24,136.3	164,935.1
380～400万円未満	40	84.4	5.3	140,827.9	39,533.2	42,602.2	222,963.3
400～420万円未満	33	84.3	5.1	154,122.8	44,192.6	63,576.0	261,891.5
420～440万円未満	27	81.1	5.0	121,493.1	34,838.6	37,920.5	194,252.2
440～460万円未満	17	84.1	5.6	171,394.5	44,425.9	29,465.8	245,286.2
460～480万円未満	14	85.9	5.4	182,129.1	54,015.6	40,061.8	276,206.4
480～500万円未満	23	81.9	5.2	145,851.0	41,417.7	43,374.0	230,642.8
500万円以上	289	83.3	5.0	137,605.6	38,930.0	47,164.6	223,700.3
合計	18,842	82.5	5.0	140,539.4	15,654.5	6,817.3	163,011.2

特定入所者介護 （予防）サービス 利用件数	特定入所者介護 （予防）サービス費 月間受給額
969	38,368
79	35,848
49	36,374
67	30,099
42	28,539
28	41,416
8	33,930
3	36,993
0	-
0	-
1	37,200
1	17,820
0	-
0	-
0	-
0	-
0	-
0	-
0	-
0	-
0	-
0	-
1,247	37,373.7

<標準偏差>

本人の合計所得金額	件数	年齢	要介護度	介護サービス 月間利用額	介護サービス 月間自己負担額	高額介護（予防） サービス費 月間受給額	総費用額
0～20万円未満	10,675	8.3	1.7	118,311.6	12,124.1	20,017.9	137,972.6
20～40万円未満	933	7.2	1.7	117,828.4	11,818.6	14,201.6	134,576.5
40～60万円未満	732	7.3	1.6	112,060.0	11,320.3	14,966.0	128,401.4
60～80万円未満	766	7.1	1.6	113,681.0	11,499.6	13,831.0	129,822.2
80～100万円未満	800	6.9	1.6	111,164.4	11,660.1	16,320.3	128,081.3
100～120万円未満	765	6.6	1.6	114,883.6	11,767.8	12,337.8	130,253.7
120～140万円未満	717	6.7	1.6	113,635.3	11,432.3	8,637.3	127,320.9
140～160万円未満	681	6.5	1.6	112,298.0	11,407.4	5,682.1	124,498.1
160～180万円未満	635	5.9	1.6	110,785.9	21,345.3	33,627.9	147,971.5
180～200万円未満	491	6.0	1.6	114,410.0	23,027.8	36,265.1	158,585.5
200～220万円未満	402	6.6	1.6	116,131.8	23,657.0	37,430.3	158,945.0
220～240万円未満	258	6.7	1.5	101,880.0	26,067.4	57,232.6	160,263.7
240～260万円未満	156	7.8	1.6	116,267.1	28,360.3	53,514.0	178,126.7
260～280万円未満	97	7.0	1.6	115,811.5	33,136.2	90,012.6	204,175.0
280～300万円未満	74	8.2	1.7	121,289.4	35,610.6	105,920.3	234,030.1
300～320万円未満	88	10.2	1.6	115,531.9	34,061.7	84,018.2	206,185.8
320～340万円未満	60	6.0	1.6	117,991.0	34,589.8	90,593.5	219,732.1
340～360万円未満	36	6.7	1.7	121,467.6	36,524.8	61,354.4	204,228.5
360～380万円未満	33	7.4	1.7	99,489.5	29,813.6	59,185.7	174,594.6
380～400万円未満	40	7.7	1.8	123,265.9	38,224.5	87,058.8	228,545.9
400～420万円未満	33	6.1	1.9	129,106.9	38,559.2	162,606.7	291,254.6
420～440万円未満	27	11.1	1.6	107,200.0	32,133.0	72,500.0	197,894.0
440～460万円未満	17	8.2	2.3	142,762.1	40,940.1	66,253.0	223,376.2
460～480万円未満	14	7.6	2.0	129,267.0	39,285.0	63,290.6	215,021.3
480～500万円未満	23	9.7	1.5	114,862.5	34,867.0	78,591.2	211,091.2
500万円以上	289	9.3	1.6	114,211.1	34,513.2	118,235.5	234,377.2
合計	18,842	7.9	1.7	116,376.3	16,431.4	33,643.8	143,062.7

特定入所者介護 （予防）サービス 利用件数	特定入所者介護 （予防）サービス費 月間受給額
969	30,945.4
79	33,355.2
49	23,927.8
67	20,089.6
42	17,458.0
28	26,928.1
8	27,867.7
3	12,486.2
0	-
0	-
1	-
1	-
0	-
0	-
0	-
0	-
0	-
0	-
0	-
0	-
0	-
1,247	29,909.5

2019自治体データの集計（年収階級別・20万円刻み）（詳細）

総費用額等

3人以上世帯

<平均>

本人の合計所得金額	件数	年齢	要介護度	介護サービス 月間利用額	介護サービス 月間自己負担額	高額介護（予防） サービス費 月間受給額	総費用額
0～20万円未満	7,298	84.4	5.0	142,390.5	13,708.5	1,638.5	157,737.4
20～40万円未満	563	82.8	4.9	138,661.9	13,503.3	907.4	153,072.6
40～60万円未満	399	82.0	5.0	130,398.9	12,563.0	638.0	143,599.9
60～80万円未満	413	81.5	5.0	139,537.9	13,389.9	1,255.2	154,183.1
80～100万円未満	411	81.2	5.0	133,353.3	12,879.5	974.2	147,207.0
100～120万円未満	406	82.5	5.0	152,162.2	14,844.7	945.9	167,952.8
120～140万円未満	326	83.9	5.0	151,187.5	14,649.3	661.1	166,497.9
140～160万円未満	363	83.8	5.0	143,205.3	13,864.8	364.3	157,434.5
160～180万円未満	275	84.2	5.0	141,451.4	24,715.7	8,495.2	174,662.4
180～200万円未満	223	85.6	5.0	148,220.2	26,692.2	9,382.4	184,294.8
200～220万円未満	153	86.1	5.1	139,167.8	25,753.3	15,360.2	180,281.2
220～240万円未満	107	83.9	5.4	149,129.0	35,248.4	25,542.8	209,920.2
240～260万円未満	78	84.6	4.9	146,976.0	35,682.4	15,381.7	198,040.1
260～280万円未満	41	87.5	4.5	118,526.1	31,453.4	18,869.4	168,848.9
280～300万円未満	48	83.7	4.9	114,627.4	31,786.9	12,640.6	159,054.9
300～320万円未満	36	82.4	4.9	126,384.5	36,155.6	22,807.8	185,347.8
320～340万円未満	33	81.8	5.4	133,801.2	36,278.4	24,751.2	194,828.8
340～360万円未満	38	78.6	5.4	151,677.9	43,141.8	32,325.9	227,145.6
360～380万円未満	35	80.3	5.0	148,617.6	40,988.2	38,972.5	228,578.3
380～400万円未満	32	81.9	4.9	146,965.7	42,682.0	22,091.8	211,739.5
400～420万円未満	22	81.8	4.9	99,738.7	27,065.4	7,121.3	133,925.3
420～440万円未満	21	86.5	5.0	105,671.9	30,440.8	13,417.0	149,529.6
440～460万円未満	16	85.1	5.6	149,583.3	43,587.2	36,740.9	229,911.3
460～480万円未満	18	86.3	4.8	108,261.7	30,139.8	15,597.0	153,998.5
480～500万円未満	22	77.0	5.5	148,916.0	40,352.1	45,627.0	234,895.1
500万円以上	284	83.4	5.1	143,767.0	40,369.6	40,231.1	224,367.7
合計	11,661	83.9	5.0	141,777.7	16,048.7	3,870.9	161,697.4

特定入所者介護 （予防）サービス 利用件数	特定入所者介護 （予防）サービス費 月間受給額
214	35,557
7	22,427
7	26,121
11	51,725
9	38,442
5	27,218
0	—
2	42,580
1	66,340
0	—
2	45,880
0	—
0	—
0	—
0	—
0	—
0	—
0	—
0	—
0	—
0	—
0	—
0	—
0	—
0	—
258	35,826.7

<標準偏差>

本人の合計所得金額	件数	年齢	要介護度	介護サービス 月間利用額	介護サービス 月間自己負担額	高額介護（予防） サービス費 月間受給額	総費用額
0～20万円未満	7,298	9.9	1.6	113,520.3	11,420.0	10,399.3	127,336.1
20～40万円未満	563	9.2	1.5	112,723.5	11,343.8	6,057.3	125,322.2
40～60万円未満	399	8.8	1.6	108,132.9	10,813.4	4,484.2	119,730.2
60～80万円未満	413	7.9	1.6	113,015.3	11,361.2	9,047.2	126,221.8
80～100万円未満	411	7.8	1.6	107,997.5	10,754.3	7,360.5	120,198.7
100～120万円未満	406	7.5	1.6	114,440.6	11,504.7	10,076.8	127,640.5
120～140万円未満	326	7.6	1.6	112,070.3	11,306.3	5,748.8	124,138.7
140～160万円未満	363	7.8	1.6	113,510.9	11,413.1	3,299.4	125,228.1
160～180万円未満	275	8.1	1.6	111,614.9	21,095.0	28,789.2	146,851.9
180～200万円未満	223	7.7	1.5	111,808.7	21,593.5	25,755.2	147,624.7
200～220万円未満	153	7.9	1.6	114,290.3	22,227.9	48,410.3	165,587.3
220～240万円未満	107	9.0	1.6	112,403.7	29,731.5	69,004.9	186,682.3
240～260万円未満	78	7.5	1.5	113,711.3	28,809.3	32,426.4	164,268.0
260～280万円未満	41	6.1	1.6	99,929.4	28,791.4	69,571.8	175,619.4
280～300万円未満	48	9.3	1.2	92,803.0	27,911.6	33,251.1	144,324.3
300～320万円未満	36	10.5	1.4	116,770.0	35,436.2	35,217.1	183,189.0
320～340万円未満	33	11.2	1.6	98,985.2	28,908.4	54,153.2	166,518.2
340～360万円未満	38	9.4	1.4	121,048.4	37,365.3	74,869.7	210,646.0
360～380万円未満	35	14.0	1.9	121,368.6	37,293.6	72,460.7	215,903.4
380～400万円未満	32	11.7	1.4	109,196.5	33,455.8	37,525.6	171,190.5
400～420万円未満	22	11.8	1.6	80,684.0	24,859.5	24,708.7	121,126.7
420～440万円未満	21	12.5	1.6	103,273.4	31,346.0	37,881.5	164,947.7
440～460万円未満	16	9.6	2.0	131,881.9	40,415.6	58,756.4	219,360.8
460～480万円未満	18	11.2	1.4	95,176.5	29,470.0	52,725.4	161,481.0
480～500万円未満	22	11.5	1.7	142,684.5	44,290.2	111,977.5	269,324.5
500万円以上	284	10.4	1.6	118,872.0	35,894.6	94,311.5	222,626.5
合計	11,661	9.5	1.6	113,035.4	16,140.0	26,528.1	134,859.6

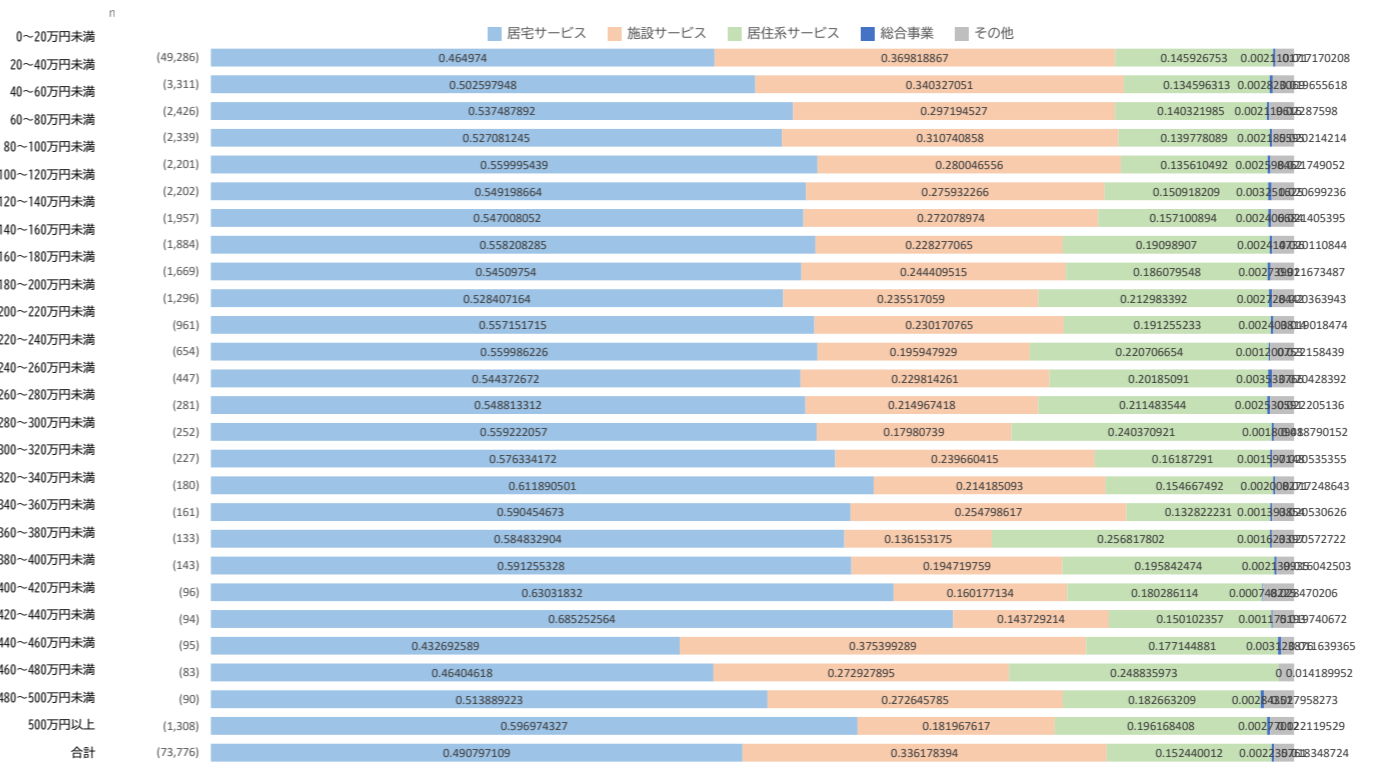
特定入所者介護 （予防）サービス 利用件数	特定入所者介護 （予防）サービス費 月間受給額
214	21,471
7	20,751
7	16,287
11	76,008
9	39,692
5	15,596
0	—
2	13,746
1	—
0	—
2	32,880
0	—
0	—
0	—
0	—
0	—
0	—
0	—
0	—
0	—
0	—
0	—
0	—
0	—
0	—
258	26,564.7

2019自治体データの集計（年収階級別・20万円刻み）（詳細）

サービス種別構成比

全体

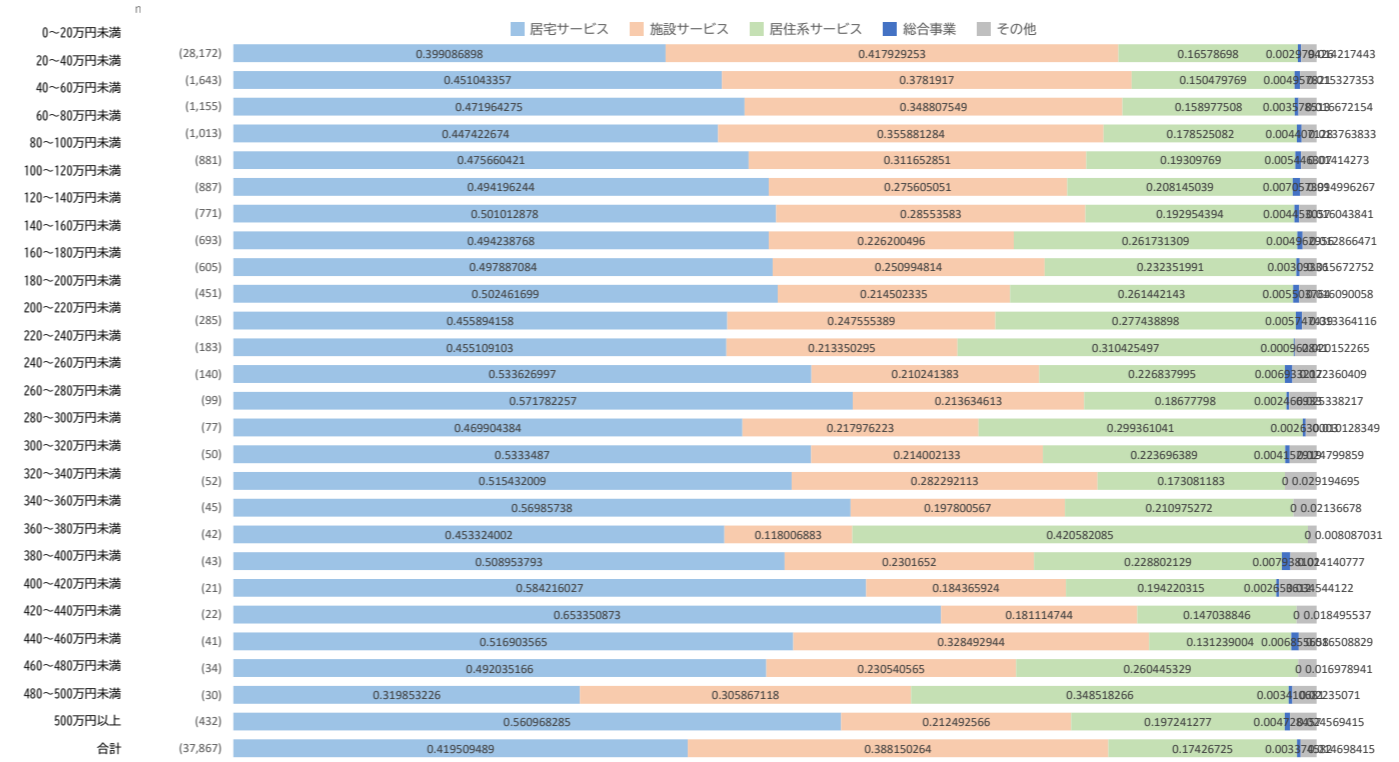
本人の合計所得金額	件数	居宅サービス	施設サービス	居住系サービス	総合事業	その他	合計
0～20万円未満	49,286	46.5%	37.0%	14.6%	0.2%	1.7%	100.0%
20～40万円未満	3,311	50.3%	34.0%	13.5%	0.3%	2.0%	100.0%
40～60万円未満	2,426	53.7%	29.7%	14.0%	0.2%	2.3%	100.0%
60～80万円未満	2,339	52.7%	31.1%	14.0%	0.2%	2.0%	100.0%
80～100万円未満	2,201	56.0%	28.0%	13.6%	0.3%	2.2%	100.0%
100～120万円未満	2,202	54.9%	27.6%	15.1%	0.3%	2.1%	100.0%
120～140万円未満	1,957	54.7%	27.2%	15.7%	0.2%	2.1%	100.0%
140～160万円未満	1,884	55.8%	22.8%	19.1%	0.2%	2.0%	100.0%
160～180万円未満	1,669	54.5%	24.4%	18.6%	0.3%	2.2%	100.0%
180～200万円未満	1,296	52.8%	23.6%	21.3%	0.3%	2.0%	100.0%
200～220万円未満	961	55.7%	23.0%	19.1%	0.2%	1.9%	100.0%
220～240万円未満	654	56.0%	19.6%	22.1%	0.1%	2.2%	100.0%
240～260万円未満	447	54.4%	23.0%	20.2%	0.4%	2.0%	100.0%
260～280万円未満	281	54.9%	21.5%	21.1%	0.3%	2.2%	100.0%
280～300万円未満	252	55.9%	18.0%	24.0%	0.2%	1.9%	100.0%
300～320万円未満	227	57.6%	24.0%	16.2%	0.2%	2.1%	100.0%
320～340万円未満	180	61.2%	21.4%	15.5%	0.2%	1.7%	100.0%
340～360万円未満	161	59.0%	25.5%	13.3%	0.1%	2.1%	100.0%
360～380万円未満	133	58.5%	13.6%	25.7%	0.2%	2.1%	100.0%
380～400万円未満	143	59.1%	19.5%	19.6%	0.2%	1.6%	100.0%
400～420万円未満	96	63.0%	16.0%	18.0%	0.1%	2.8%	100.0%
420～440万円未満	94	68.5%	14.4%	15.0%	0.1%	2.0%	100.0%
440～460万円未満	95	43.3%	37.5%	17.7%	0.3%	1.2%	100.0%
460～480万円未満	83	46.4%	27.3%	24.9%	0.0%	1.4%	100.0%
480～500万円未満	90	51.4%	27.3%	18.3%	0.3%	2.8%	100.0%
500万円以上	1,308	59.7%	18.2%	19.6%	0.3%	2.2%	100.0%
合計	73,776	49.1%	33.6%	15.2%	0.2%	1.8%	100.0%



2019自治体データの集計（年収階級別・20万円刻み）（詳細）
サービス種別構成比

1人世帯

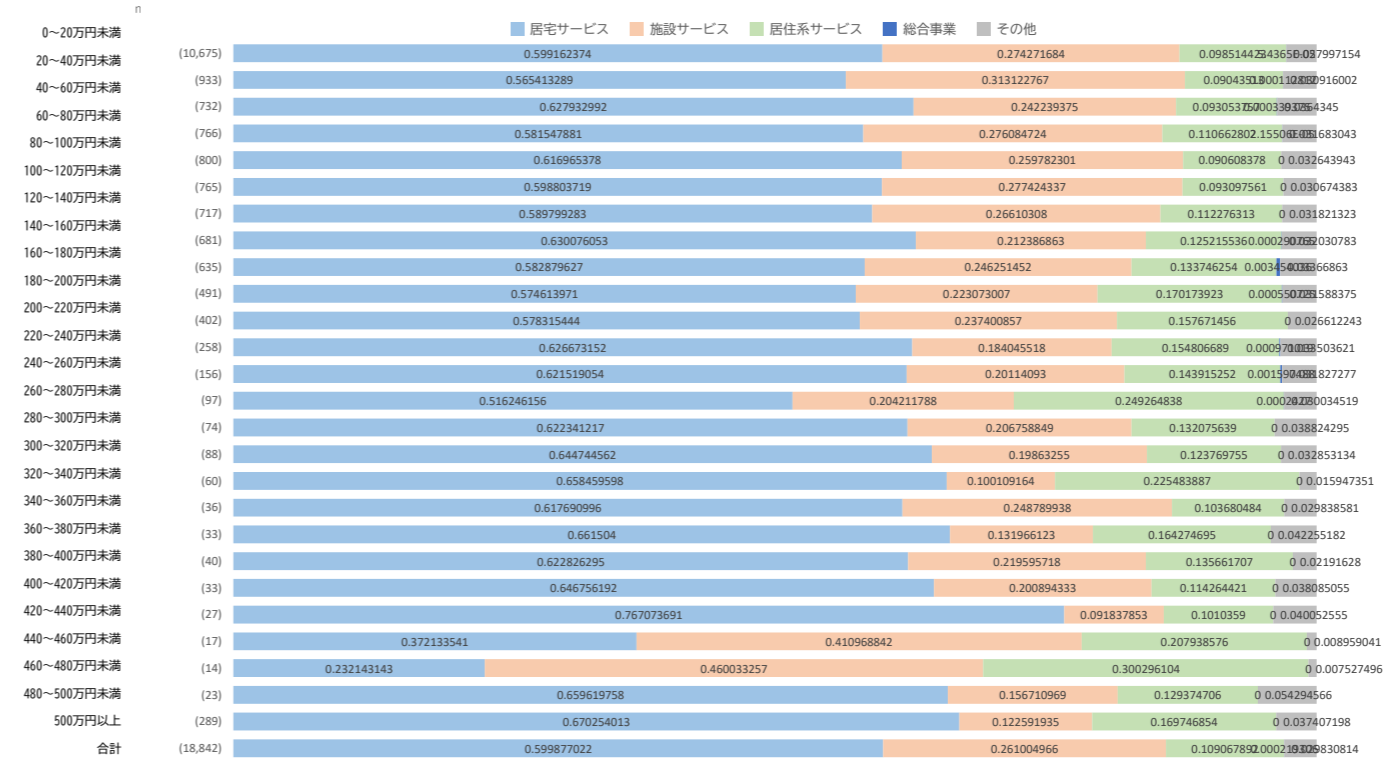
本人の合計所得金額	件数	居宅サービス	施設サービス	居住系サービス	総合事業	その他	合計
0～20万円未満	28,172	39.9%	41.8%	16.6%	0.3%	1.4%	100.0%
20～40万円未満	1,643	45.1%	37.8%	15.0%	0.5%	1.5%	100.0%
40～60万円未満	1,155	47.2%	34.9%	15.9%	0.4%	1.7%	100.0%
60～80万円未満	1,013	44.7%	35.6%	17.9%	0.4%	1.4%	100.0%
80～100万円未満	881	47.6%	31.2%	19.3%	0.5%	1.4%	100.0%
100～120万円未満	887	49.4%	27.6%	20.8%	0.7%	1.5%	100.0%
120～140万円未満	771	50.1%	28.6%	19.3%	0.4%	1.6%	100.0%
140～160万円未満	693	49.4%	22.6%	26.2%	0.5%	1.3%	100.0%
160～180万円未満	605	49.8%	25.1%	23.2%	0.3%	1.6%	100.0%
180～200万円未満	451	50.2%	21.5%	26.1%	0.6%	1.6%	100.0%
200～220万円未満	285	45.6%	24.8%	27.7%	0.6%	1.3%	100.0%
220～240万円未満	183	45.5%	21.3%	31.0%	0.1%	2.0%	100.0%
240～260万円未満	140	53.4%	21.0%	22.7%	0.7%	2.2%	100.0%
260～280万円未満	99	57.2%	21.4%	18.7%	0.2%	2.5%	100.0%
280～300万円未満	77	47.0%	21.8%	29.9%	0.3%	1.0%	100.0%
300～320万円未満	50	53.3%	21.4%	22.4%	0.4%	2.5%	100.0%
320～340万円未満	52	51.5%	28.2%	17.3%	0.0%	2.9%	100.0%
340～360万円未満	45	57.0%	19.8%	21.1%	0.0%	2.1%	100.0%
360～380万円未満	42	45.3%	11.8%	42.1%	0.0%	0.8%	100.0%
380～400万円未満	43	50.9%	23.0%	22.9%	0.8%	2.4%	100.0%
400～420万円未満	21	58.4%	18.4%	19.4%	0.3%	3.5%	100.0%
420～440万円未満	22	65.3%	18.1%	14.7%	0.0%	1.8%	100.0%
440～460万円未満	41	51.7%	32.8%	13.1%	0.7%	1.7%	100.0%
460～480万円未満	34	49.2%	23.1%	26.0%	0.0%	1.7%	100.0%
480～500万円未満	30	32.0%	30.6%	34.9%	0.3%	2.2%	100.0%
500万円以上	432	56.1%	21.2%	19.7%	0.5%	2.5%	100.0%
合計	37,867	42.0%	38.8%	17.4%	0.3%	1.5%	100.0%



2019自治体データの集計（年収階級別・20万円刻み）（詳細）
サービス種別構成比

2人世帯

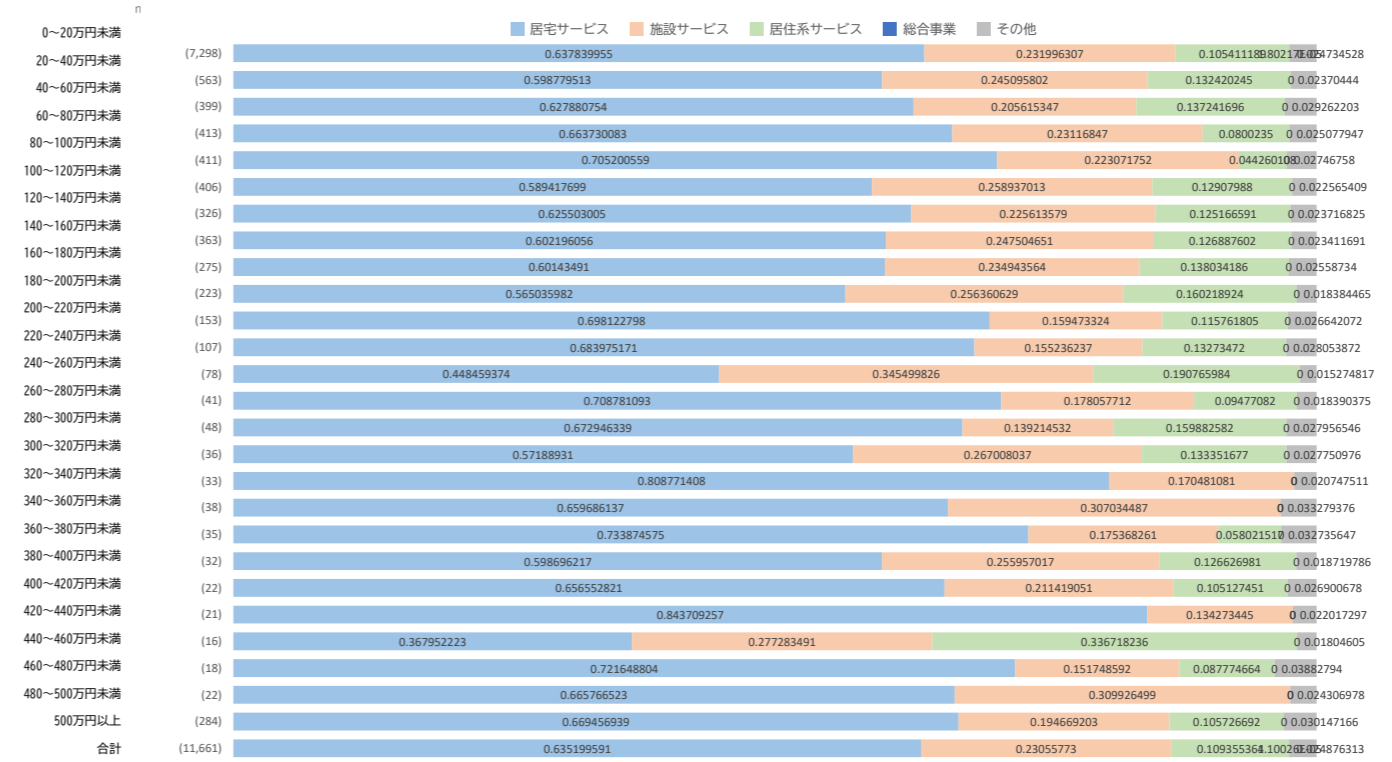
本人の合計所得金額	件数	居宅サービス	施設サービス	居住系サービス	総合事業	その他	合計
0～20万円未満	10,675	59.9%	27.4%	9.9%	0.0%	2.8%	100.0%
20～40万円未満	933	56.5%	31.3%	9.0%	0.0%	3.1%	100.0%
40～60万円未満	732	62.8%	24.2%	9.3%	0.0%	3.6%	100.0%
60～80万円未満	766	58.2%	27.6%	11.1%	0.0%	3.2%	100.0%
80～100万円未満	800	61.7%	26.0%	9.1%	0.0%	3.3%	100.0%
100～120万円未満	765	59.9%	27.7%	9.3%	0.0%	3.1%	100.0%
120～140万円未満	717	59.0%	26.6%	11.2%	0.0%	3.2%	100.0%
140～160万円未満	681	63.0%	21.2%	12.5%	0.0%	3.2%	100.0%
160～180万円未満	635	58.3%	24.6%	13.4%	0.3%	3.4%	100.0%
180～200万円未満	491	57.5%	22.3%	17.0%	0.1%	3.2%	100.0%
200～220万円未満	402	57.8%	23.7%	15.8%	0.0%	2.7%	100.0%
220～240万円未満	258	62.7%	18.4%	15.5%	0.1%	3.4%	100.0%
240～260万円未満	156	62.2%	20.1%	14.4%	0.2%	3.2%	100.0%
260～280万円未満	97	51.6%	20.4%	24.9%	0.0%	3.0%	100.0%
280～300万円未満	74	62.2%	20.7%	13.2%	0.0%	3.9%	100.0%
300～320万円未満	88	64.5%	19.9%	12.4%	0.0%	3.3%	100.0%
320～340万円未満	60	65.8%	10.0%	22.5%	0.0%	1.6%	100.0%
340～360万円未満	36	61.8%	24.9%	10.4%	0.0%	3.0%	100.0%
360～380万円未満	33	66.2%	13.2%	16.4%	0.0%	4.2%	100.0%
380～400万円未満	40	62.3%	22.0%	13.6%	0.0%	2.2%	100.0%
400～420万円未満	33	64.7%	20.1%	11.4%	0.0%	3.8%	100.0%
420～440万円未満	27	76.7%	9.2%	10.1%	0.0%	4.0%	100.0%
440～460万円未満	17	37.2%	41.1%	20.8%	0.0%	0.9%	100.0%
460～480万円未満	14	23.2%	46.0%	30.0%	0.0%	0.8%	100.0%
480～500万円未満	23	66.0%	15.7%	12.9%	0.0%	5.4%	100.0%
500万円以上	289	67.0%	12.3%	17.0%	0.0%	3.7%	100.0%
合計	18,842	60.0%	26.1%	10.9%	0.0%	3.0%	100.0%



2019自治体データの集計（年収階級別・20万円刻み）（詳細）
サービス種別構成比

3人以上世帯

本人の合計所得金額	件数	居宅サービス	施設サービス	居住系サービス	総合事業	その他	合計
0～20万円未満	7,298	63.8%	23.2%	10.5%	0.0%	2.5%	100.0%
20～40万円未満	563	59.9%	24.5%	13.2%	0.0%	2.4%	100.0%
40～60万円未満	399	62.8%	20.6%	13.7%	0.0%	2.9%	100.0%
60～80万円未満	413	66.4%	23.1%	8.0%	0.0%	2.5%	100.0%
80～100万円未満	411	70.5%	22.3%	4.4%	0.0%	2.7%	100.0%
100～120万円未満	406	58.9%	25.9%	12.9%	0.0%	2.3%	100.0%
120～140万円未満	326	62.6%	22.6%	12.5%	0.0%	2.4%	100.0%
140～160万円未満	363	60.2%	24.8%	12.7%	0.0%	2.3%	100.0%
160～180万円未満	275	60.1%	23.5%	13.8%	0.0%	2.6%	100.0%
180～200万円未満	223	56.5%	25.6%	16.0%	0.0%	1.8%	100.0%
200～220万円未満	153	69.8%	15.9%	11.6%	0.0%	2.7%	100.0%
220～240万円未満	107	68.4%	15.5%	13.3%	0.0%	2.8%	100.0%
240～260万円未満	78	44.8%	34.5%	19.1%	0.0%	1.5%	100.0%
260～280万円未満	41	70.9%	17.8%	9.5%	0.0%	1.8%	100.0%
280～300万円未満	48	67.3%	13.9%	16.0%	0.0%	2.8%	100.0%
300～320万円未満	36	57.2%	26.7%	13.3%	0.0%	2.8%	100.0%
320～340万円未満	33	80.9%	17.0%	0.0%	0.0%	2.1%	100.0%
340～360万円未満	38	66.0%	30.7%	0.0%	0.0%	3.3%	100.0%
360～380万円未満	35	73.4%	17.5%	5.8%	0.0%	3.3%	100.0%
380～400万円未満	32	59.9%	25.6%	12.7%	0.0%	1.9%	100.0%
400～420万円未満	22	65.7%	21.1%	10.5%	0.0%	2.7%	100.0%
420～440万円未満	21	84.4%	13.4%	0.0%	0.0%	2.2%	100.0%
440～460万円未満	16	36.8%	27.7%	33.7%	0.0%	1.8%	100.0%
460～480万円未満	18	72.2%	15.2%	8.8%	0.0%	3.9%	100.0%
480～500万円未満	22	66.6%	31.0%	0.0%	0.0%	2.4%	100.0%
500万円以上	284	66.9%	19.5%	10.6%	0.0%	3.0%	100.0%
合計	11,661	63.5%	23.1%	10.9%	0.0%	2.5%	100.0%



2019自治体データの集計（年収階級別・30万円刻み）（詳細）

総費用額等

全体

<平均>

本人の合計所得金額	件数	年齢	要介護度	介護サービス 月間利用額	介護サービス 月間自己負担額	高額介護（予防） サービス費 月間受給額	総費用額
0～30万円未満	50,961	84.6	5.2	170,183.3	15,498.4	6,958.4	192,640.1
30～60万円未満	4,062	82.7	5.0	153,906.0	15,054.7	2,563.9	171,524.6
60～90万円未満	3,453	82.2	5.1	157,414.0	15,480.0	2,610.3	175,504.2
90～120万円未満	3,289	83.0	5.0	150,237.0	14,810.4	1,808.4	166,855.8
120～150万円未満	2,905	84.4	5.0	154,473.3	15,220.3	1,004.1	170,697.6
150～180万円未満	2,605	85.8	5.0	148,360.4	22,069.2	6,708.9	177,138.5
180～210万円未満	1,800	86.7	4.9	144,713.6	26,934.8	11,071.0	182,719.4
210～240万円未満	1,111	86.9	5.1	146,737.5	32,059.6	20,510.9	199,308.0
240～270万円未満	599	85.8	4.9	148,229.6	36,968.6	26,742.7	211,940.9
270～300万円未満	381	85.0	5.0	144,173.1	39,721.9	34,808.5	218,703.5
300～330万円未満	316	84.0	5.2	154,099.5	43,450.3	42,958.2	240,508.0
330～360万円未満	252	83.6	4.9	140,928.7	41,694.0	34,834.8	217,457.5
360～390万円未満	211	84.4	4.9	137,355.0	40,220.6	35,523.4	213,099.0
390～420万円未満	161	85.2	5.2	152,319.3	43,391.4	42,033.0	237,743.7
420～450万円未満	144	84.8	5.3	158,857.6	45,974.8	44,541.8	249,374.2
450～480万円未満	128	84.8	5.1	154,565.9	45,734.0	35,261.1	235,560.9
480～510万円未満	126	83.3	5.2	151,658.4	43,232.7	38,773.1	233,664.2
510万円以上	1,272	84.4	5.1	152,972.0	43,225.2	45,421.6	241,618.9
合計	73,776	84.4	5.1	164,444.8	17,469.5	7,896.6	189,810.8

特定入所者介護 （予防）サービス 利用件数	特定入所者介護 （予防）サービス費 月間受給額
9,110	42,992.5
316	39,528.3
251	40,120.1
129	43,163.7
25	41,493.2
6	42,983.3
1	30,690.0
5	38,408.0
2	36,600.0
2	44,175.0
0	—
0	—
1	66,340.0
0	—
0	—
0	—
0	—
1	22,630.0
9,849	42,802.3

<標準偏差>

本人の合計所得金額	件数	年齢	要介護度	介護サービス 月間利用額	介護サービス 月間自己負担額	高額介護（予防） サービス費 月間受給額	総費用額
0～30万円未満	50,961	8.5	1.7	120,894.6	12,737.3	18,690.6	141,260.3
30～60万円未満	4,062	8.0	1.7	118,982.4	12,117.1	12,494.9	134,969.8
60～90万円未満	3,453	7.7	1.7	119,197.4	12,309.6	12,061.1	135,359.5
90～120万円未満	3,289	7.2	1.6	115,258.9	11,744.0	10,377.4	129,776.7
120～150万円未満	2,905	7.1	1.6	116,502.7	11,861.3	10,795.5	129,934.7
150～180万円未満	2,605	6.8	1.6	114,690.2	20,081.2	26,723.6	144,159.3
180～210万円未満	1,800	6.7	1.6	114,559.8	22,783.8	32,648.6	154,969.2
210～240万円未満	1,111	7.3	1.6	114,218.4	27,922.7	54,838.6	173,457.2
240～270万円未満	599	8.2	1.6	113,416.9	30,770.0	64,968.0	184,938.8
270～300万円未満	381	8.3	1.6	116,917.1	34,461.4	79,705.2	206,635.2
300～330万円未満	316	9.3	1.7	123,158.2	36,755.1	86,686.8	221,008.5
330～360万円未満	252	8.4	1.6	113,943.5	35,388.2	77,264.0	203,902.0
360～390万円未満	211	9.8	1.7	116,807.8	37,465.5	81,135.2	213,238.2
390～420万円未満	161	8.9	1.6	113,890.5	34,225.5	101,152.0	220,787.2
420～450万円未満	144	9.7	1.7	130,794.7	44,095.9	82,132.0	226,742.0
450～480万円未満	128	8.6	1.7	121,291.6	37,172.6	64,413.5	203,304.1
480～510万円未満	126	9.7	1.6	119,090.7	35,981.2	70,184.2	207,270.2
510万円以上	1,272	9.3	1.6	117,475.8	35,733.8	103,515.2	227,705.4
合計	73,776	8.3	1.7	119,986.5	16,646.8	29,710.2	145,664.1

特定入所者介護 （予防）サービス 利用件数	特定入所者介護 （予防）サービス費 月間受給額
9,110	28,730.4
316	27,700.2
251	40,897.2
129	32,590.5
25	29,179.3
6	14,512.0
1	—
5	20,402.6
2	848.5
2	1,534.4
0	—
0	—
1	—
0	—
0	—
0	—
1	—
9,849	29,109.3

2019自治体データの集計（年収階級別・30万円刻み）（詳細）

総費用額等

1人世帯

<平均>

本人の合計所得金額	件数	年齢	要介護度	介護サービス 月間利用額	介護サービス 月間自己負担額	高額介護（予防） サービス費 月間受給額	総費用額
0～30万円未満	29,044	85.5	5.2	186,523.5	16,655.8	8,698.4	211,877.7
30～60万円未満	1,926	83.8	5.0	170,116.8	16,857.3	2,803.3	189,777.3
60～90万円未満	1,478	83.8	5.0	171,861.3	17,204.7	2,419.1	191,485.1
90～120万円未満	1,303	84.2	4.9	161,318.2	16,237.5	1,781.8	179,337.5
120～150万円未満	1,136	85.8	5.1	171,240.9	17,198.2	1,086.3	189,525.4
150～180万円未満	933	87.3	5.0	166,332.1	25,755.1	6,646.0	198,733.2
180～210万円未満	610	88.0	4.9	157,191.5	30,002.5	10,043.0	197,237.0
210～240万円未満	309	87.7	5.0	153,635.8	36,370.2	23,390.6	213,396.5
240～270万円未満	190	86.7	5.1	161,905.2	42,323.0	29,099.0	233,327.3
270～300万円未満	126	85.3	5.0	166,589.1	45,697.6	37,372.0	249,658.7
300～330万円未満	77	84.7	4.8	153,933.7	43,799.8	44,231.7	241,965.2
330～360万円未満	70	85.2	4.9	148,377.0	46,522.7	34,427.0	229,326.7
360～390万円未満	66	86.2	4.9	147,866.1	46,365.8	31,151.6	225,383.5
390～420万円未満	40	87.8	5.1	162,196.8	44,991.2	39,246.5	246,434.4
420～450万円未満	42	86.7	5.3	196,718.3	63,927.9	57,771.8	318,418.0
450～480万円未満	55	86.1	5.0	160,293.0	49,857.1	41,894.7	252,044.8
480～510万円未満	41	87.3	5.0	167,625.5	49,119.2	37,997.0	254,741.8
510万円以上	421	84.7	5.0	157,958.1	44,705.3	40,045.5	242,708.9
合計	37,867	85.4	5.2	181,768.0	18,154.6	8,649.9	208,572.6

特定入所者介護 （予防）サービス 利用件数	特定入所者介護 （予防）サービス費 月間受給額
7,302	44,078.4
210	40,223.3
124	46,465.6
71	49,073.3
13	50,043.8
3	32,056.7
1	30,690.0
1	45,260.0
2	36,600.0
2	44,175.0
0	—
0	—
1	66,340.0
0	—
0	—
0	—
0	—
1	22,630.0
7,731	44,059.9

<標準偏差>

本人の合計所得金額	件数	年齢	要介護度	介護サービス 月間利用額	介護サービス 月間自己負担額	高額介護（予防） サービス費 月間受給額	総費用額
0～30万円未満	29,044	8.0	1.7	119,674.5	13,051.3	18,841.8	140,749.9
30～60万円未満	1,926	7.7	1.7	121,472.6	12,482.6	12,722.7	138,068.6
60～90万円未満	1,478	7.6	1.7	124,126.8	12,877.7	9,844.2	140,511.6
90～120万円未満	1,303	7.2	1.7	116,029.9	11,904.6	9,924.1	130,574.6
120～150万円未満	1,136	6.8	1.7	117,987.6	12,054.4	14,986.2	131,990.7
150～180万円未満	933	6.5	1.7	113,902.7	20,940.6	25,268.0	143,087.6
180～210万円未満	610	6.3	1.6	112,812.8	22,786.9	27,233.2	149,839.7
210～240万円未満	309	7.1	1.7	116,454.9	31,006.7	60,201.1	180,833.3
240～270万円未満	190	9.0	1.7	108,350.6	30,851.3	59,351.8	176,362.5
270～300万円未満	126	8.9	1.7	116,503.0	35,247.6	84,744.4	204,888.7
300～330万円未満	77	9.3	1.8	120,814.5	36,646.9	108,099.8	229,142.6
330～360万円未満	70	9.1	1.8	110,412.1	36,550.5	75,534.4	194,627.4
360～390万円未満	66	8.4	1.7	122,006.3	42,019.4	69,412.5	208,358.1
390～420万円未満	40	8.9	1.4	111,355.7	32,346.9	110,608.2	215,758.4
420～450万円未満	42	9.5	1.6	149,152.9	57,475.4	87,329.1	252,571.7
450～480万円未満	55	6.5	1.7	117,217.9	36,742.4	75,262.6	203,980.0
480～510万円未満	41	7.3	1.6	111,303.8	33,740.3	56,887.3	186,504.2
510万円以上	421	8.9	1.7	110,369.7	34,474.1	84,232.7	199,428.5
合計	37,867	7.9	1.7	119,665.0	15,833.0	24,702.2	143,171.5

特定入所者介護 （予防）サービス 利用件数	特定入所者介護 （予防）サービス費 月間受給額
7,302	29,033.6
210	25,339.0
124	46,212.4
71	37,989.0
13	32,172.1
3	5,588.5
1	—
1	—
2	848.5
2	1,534.4
0	—
0	—
1	—
0	—
0	—
0	—
1	—
7,731	29,380.2

2019自治体データの集計（年収階級別・30万円刻み）（詳細）

総費用額等

2人世帯

<平均>

本人の合計所得金額	件数	年齢	要介護度	介護サービス 月間利用額	介護サービス 月間自己負担額	高額介護（予防） サービス費 月間受給額	総費用額
0～30万円未満	11,140	82.2	5.0	142,569.7	13,247.6	5,069.5	160,886.8
30～60万円未満	1,200	81.0	5.0	136,295.4	13,092.3	3,005.5	152,393.3
60～90万円未満	1,145	80.6	5.1	146,073.6	14,111.6	3,543.2	163,728.4
90～120万円未満	1,186	81.6	5.0	139,147.0	13,429.6	2,282.1	154,858.8
120～150万円未満	1,047	83.1	5.0	140,222.8	13,547.7	1,134.4	154,904.9
150～180万円未満	986	85.2	4.8	128,401.1	18,584.1	6,470.0	153,455.1
180～210万円未満	698	85.9	4.8	134,435.7	24,954.8	12,440.3	171,830.8
210～240万円未満	453	86.9	4.9	133,465.2	27,841.6	15,260.1	176,567.0
240～270万円未満	212	85.2	4.8	136,611.3	31,913.6	25,525.2	194,050.1
270～300万円未満	115	85.1	4.9	136,221.5	38,031.0	41,406.0	215,658.5
300～330万円未満	118	83.2	5.1	142,650.5	39,853.9	39,701.8	222,206.3
330～360万円未満	66	84.5	4.9	130,037.0	37,931.9	34,461.6	202,430.5
360～390万円未満	51	84.4	4.9	105,948.8	28,689.2	24,725.1	159,363.1
390～420万円未満	55	84.3	5.4	162,814.4	46,979.7	60,683.8	270,478.0
420～450万円未満	36	81.9	5.4	141,871.6	40,325.2	38,581.3	220,778.1
450～480万円未満	22	85.2	5.1	165,293.1	45,472.5	31,668.6	242,434.2
480～510万円未満	32	81.5	5.2	140,441.6	40,120.0	41,389.9	221,951.5
510万円以上	280	83.4	5.0	137,958.8	38,998.4	47,513.2	224,470.4
合計	18,842	82.5	5.0	140,539.4	15,654.5	6,817.3	163,011.2

特定入所者介護 （予防）サービス 利用件数	特定入所者介護 （予防）サービス費 月間受給額
1,014	38,178
83	37,111
96	29,579
41	37,446
10	33,933
1	43,090
0	—
2	27,510
0	—
0	—
0	—
0	—
0	—
0	—
0	—
0	—
0	—
1,247	37,373.7

<標準偏差>

本人の合計所得金額	件数	年齢	要介護度	介護サービス 月間利用額	介護サービス 月間自己負担額	高額介護（予防） サービス費 月間受給額	総費用額
0～30万円未満	11,140	8.3	1.7	118,303.9	12,113.8	19,835.7	137,871.0
30～60万円未満	1,200	7.4	1.6	114,150.1	11,489.1	14,462.8	130,387.5
60～90万円未満	1,145	7.0	1.6	112,845.8	11,730.0	16,246.0	129,995.8
90～120万円未満	1,186	6.7	1.6	113,540.8	11,552.2	12,059.6	128,675.3
120～150万円未満	1,047	6.8	1.6	114,867.5	11,659.2	7,501.4	128,202.4
150～180万円未満	986	6.0	1.6	109,348.9	18,857.0	28,912.2	138,378.6
180～210万円未満	698	6.3	1.6	115,465.3	23,209.0	36,487.6	159,418.4
210～240万円未満	453	6.5	1.5	107,455.7	25,019.8	50,153.4	158,380.8
240～270万円未満	212	7.8	1.6	116,463.8	29,208.4	70,975.8	186,570.0
270～300万円未満	115	7.4	1.7	119,345.6	35,236.0	92,735.0	221,520.5
300～330万円未満	118	9.4	1.7	120,159.7	35,360.6	80,563.8	212,788.7
330～360万円未満	66	6.0	1.6	111,299.4	33,425.4	85,104.7	203,866.7
360～390万円未満	51	7.7	1.7	101,797.8	30,766.6	70,045.0	184,443.5
390～420万円未満	55	6.5	1.8	127,118.4	38,495.4	135,810.6	267,249.1
420～450万円未満	36	10.3	1.8	119,389.5	36,354.3	74,742.3	210,523.0
450～480万円未満	22	8.1	2.1	134,497.2	38,178.2	54,612.5	210,250.7
480～510万円未満	32	9.1	1.5	112,889.1	34,128.6	70,795.8	202,458.2
510万円以上	280	9.4	1.7	114,428.4	34,588.6	120,032.4	235,938.6
合計	18,842	7.9	1.7	116,376.3	16,431.4	33,643.8	143,062.7

特定入所者介護 （予防）サービス 利用件数	特定入所者介護 （予防）サービス費 月間受給額
1,014	30,829.6
83	31,027.6
96	19,681.3
41	24,167.3
10	25,149.2
1	—
0	—
2	13,703.7
0	—
0	—
0	—
0	—
0	—
0	—
0	—
0	—
0	—
1,247	29,909.5

2019自治体データの集計（年収階級別・30万円刻み）（詳細）

総費用額等

3人以上世帯

<平均>

本人の合計所得金額	件数	年齢	要介護度	介護サービス 月間利用額	介護サービス 月間自己負担額	高額介護（予防） サービス費 月間受給額	総費用額
0～30万円未満	7,556	84.3	5.0	142,181.9	13,693.1	1,603.6	157,478.6
30～60万円未満	704	82.5	4.9	134,851.5	13,060.3	860.8	148,772.6
60～90万円未満	619	81.0	5.0	137,862.6	13,272.0	1,149.0	152,283.5
90～120万円未満	611	82.5	5.0	145,463.6	14,132.7	968.4	160,564.7
120～150万円未満	510	84.1	5.0	148,074.3	14,384.5	623.2	163,082.0
150～180万円未満	454	83.8	5.0	142,405.0	20,417.1	5,211.7	168,033.8
180～210万円未満	304	85.8	5.0	143,505.7	26,059.2	10,074.3	179,639.3
210～240万円未満	179	84.7	5.3	149,032.7	32,079.3	22,976.9	204,088.8
240～270万円未満	100	85.2	4.8	143,656.9	35,381.5	18,266.9	197,305.3
270～300万円未満	67	84.9	4.8	111,345.1	30,752.7	11,245.9	153,343.7
300～330万円未満	49	82.7	5.2	135,964.7	38,270.2	28,996.0	203,231.0
330～360万円未満	58	79.3	5.3	139,082.2	39,013.3	24,921.5	203,017.1
360～390万円未満	56	81.2	4.9	149,498.3	42,061.0	34,529.9	226,089.2
390～420万円未満	33	81.3	5.0	112,935.4	31,528.2	8,908.1	153,371.7
420～450万円未満	31	86.7	5.2	132,753.8	38,794.6	24,340.3	195,888.8
450～480万円未満	24	85.1	5.0	101,908.0	28,189.0	16,491.9	146,588.8
480～510万円未満	26	76.8	5.3	145,497.0	39,991.5	45,290.6	230,779.2
510万円以上	280	83.5	5.1	144,010.9	40,403.4	40,185.2	224,599.5
合計	11,661	83.9	5.0	141,777.7	16,048.7	3,870.9	161,697.4

特定入所者介護 （予防）サービス 利用件数	特定入所者介護 （予防）サービス費 月間受給額
220	35,230
8	24,799
17	47,486
8	30,474
1	32,860
2	59,320
0	—
2	45,880
0	—
0	—
0	—
0	—
0	—
0	—
0	—
0	—
0	—
0	—
0	—
258	35,826.7

<標準偏差>

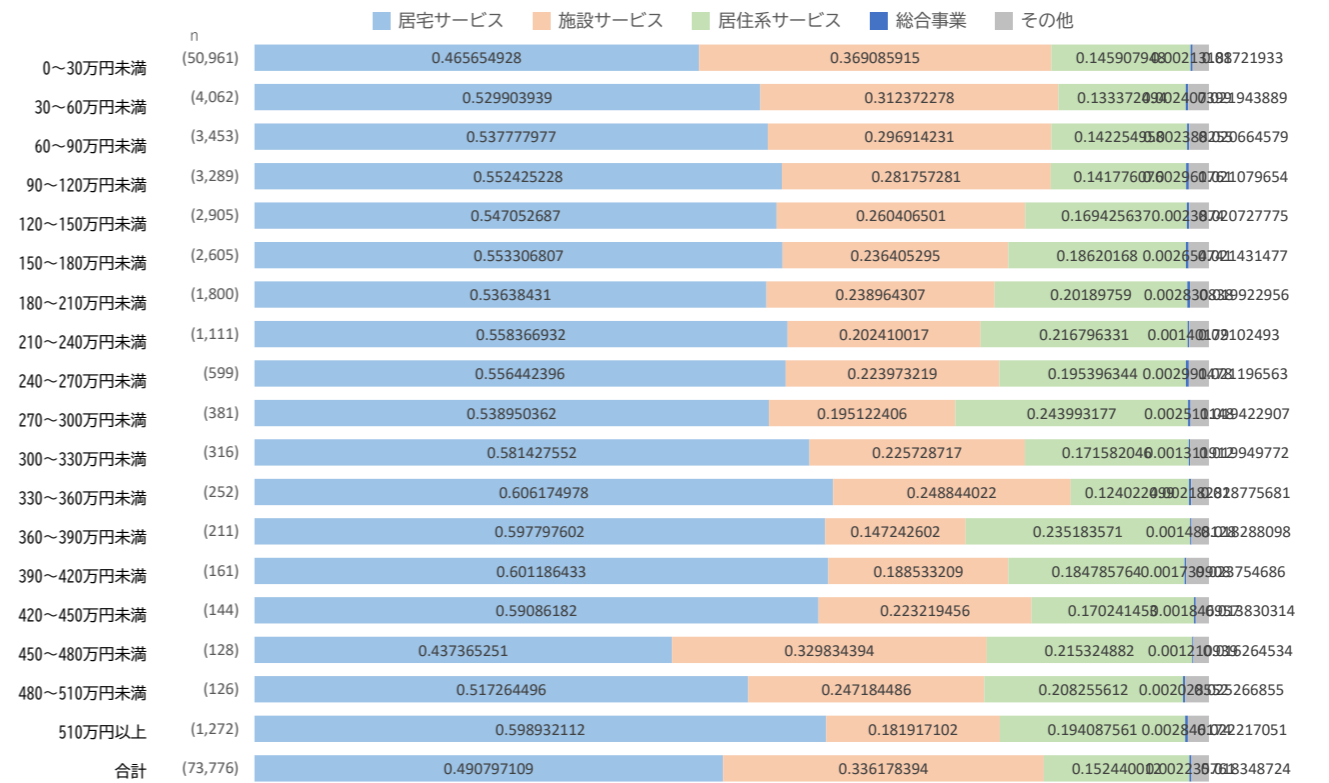
本人の合計所得金額	件数	年齢	要介護度	介護サービス 月間利用額	介護サービス 月間自己負担額	高額介護（予防） サービス費 月間受給額	総費用額
0～30万円未満	7,556	9.9	1.6	113,458.2	11,414.1	10,255.1	127,214.8
30～60万円未満	704	8.8	1.6	110,613.7	11,091.6	5,937.7	122,891.4
60～90万円未満	619	8.1	1.6	110,077.9	11,064.9	8,419.8	122,801.9
90～120万円未満	611	7.4	1.6	113,925.9	11,391.7	9,253.5	126,983.0
120～150万円未満	510	7.5	1.6	110,535.8	11,145.0	5,185.5	122,388.0
150～180万円未満	454	8.2	1.6	114,605.1	18,814.6	23,566.5	141,039.5
180～210万円未満	304	7.7	1.5	111,600.4	21,538.8	33,564.9	150,860.8
210～240万円未満	179	8.7	1.6	114,459.9	27,478.2	61,321.4	180,510.1
240～270万円未満	100	7.4	1.5	110,746.3	28,584.3	51,039.1	170,744.1
270～300万円未満	67	8.5	1.4	93,976.9	28,235.1	30,646.2	144,506.7
300～330万円未満	49	10.6	1.6	116,847.5	34,818.1	50,732.9	191,276.6
330～360万円未満	58	10.0	1.4	110,011.0	33,852.8	60,954.7	186,519.8
360～390万円未満	56	12.9	1.7	116,328.2	35,760.6	62,755.9	200,292.7
390～420万円未満	33	12.2	1.6	92,448.5	28,486.3	24,897.5	138,543.5
420～450万円未満	31	10.9	1.7	119,807.5	36,423.2	48,838.7	195,766.6
450～480万円未満	24	11.5	1.6	94,518.9	29,191.4	54,910.1	161,030.3
480～510万円未満	26	11.2	1.7	141,370.8	43,612.8	104,105.1	263,925.0
510万円以上	280	10.3	1.6	118,644.2	35,834.3	94,778.7	222,477.1
合計	11,661	9.5	1.6	113,035.4	16,140.0	26,528.1	134,859.6

特定入所者介護 （予防）サービス 利用件数	特定入所者介護 （予防）サービス費 月間受給額
220	21,535
8	15,536
17	65,622
8	21,120
1	—
2	9,928
0	—
2	32,880
0	—
0	—
0	—
0	—
0	—
0	—
0	—
0	—
0	—
0	—
0	—
258	26,564.7

2019自治体データの集計（年収階級別・30万円刻み）（詳細）

サービス種別構成比

本人の合計所得金額	件数	居宅サービス	施設サービス	居住系サービス	総合事業	その他	合計
0～30万円未満	50,961	46.6%	36.9%	14.6%	0.2%	1.7%	100.0%
30～60万円未満	4,062	53.0%	31.2%	13.3%	0.2%	2.2%	100.0%
60～90万円未満	3,453	53.8%	29.7%	14.2%	0.2%	2.1%	100.0%
90～120万円未満	3,289	55.2%	28.2%	14.2%	0.3%	2.1%	100.0%
120～150万円未満	2,905	54.7%	26.0%	16.9%	0.2%	2.1%	100.0%
150～180万円未満	2,605	55.3%	23.6%	18.6%	0.3%	2.1%	100.0%
180～210万円未満	1,800	53.6%	23.9%	20.2%	0.3%	2.0%	100.0%
210～240万円未満	1,111	55.8%	20.2%	21.7%	0.1%	2.1%	100.0%
240～270万円未満	599	55.6%	22.4%	19.5%	0.3%	2.1%	100.0%
270～300万円未満	381	53.9%	19.5%	24.4%	0.3%	1.9%	100.0%
300～330万円未満	316	58.1%	22.6%	17.2%	0.1%	2.0%	100.0%
330～360万円未満	252	60.6%	24.9%	12.4%	0.2%	1.9%	100.0%
360～390万円未満	211	59.8%	14.7%	23.5%	0.1%	1.8%	100.0%
390～420万円未満	161	60.1%	18.9%	18.5%	0.2%	2.4%	100.0%
420～450万円未満	144	59.1%	22.3%	17.0%	0.2%	1.4%	100.0%
450～480万円未満	128	43.7%	33.0%	21.5%	0.1%	1.6%	100.0%
480～510万円未満	126	51.7%	24.7%	20.8%	0.2%	2.5%	100.0%
510万円以上	1,272	59.9%	18.2%	19.4%	0.3%	2.2%	100.0%
合計	73,776	49.1%	33.6%	15.2%	0.2%	1.8%	100.0%

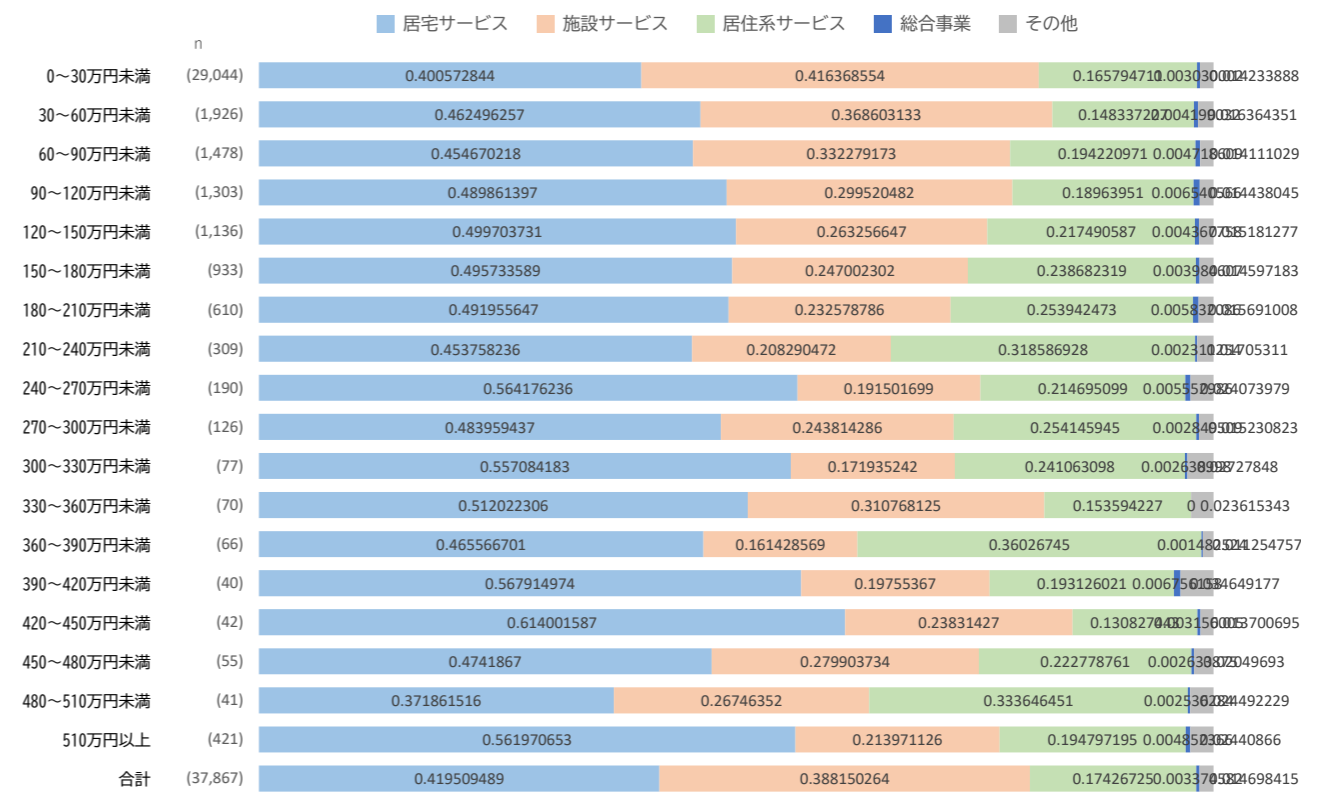


2019自治体データの集計（年収階級別・30万円刻み）（詳細）

サービス種別構成比

1人世帯

本人の合計所得金額	件数	居宅サービス	施設サービス	居住系サービス	総合事業	その他	合計
0～30万円未満	29,044	40.1%	41.6%	16.6%	0.3%	1.4%	100.0%
30～60万円未満	1,926	46.2%	36.9%	14.8%	0.4%	1.6%	100.0%
60～90万円未満	1,478	45.5%	33.2%	19.4%	0.5%	1.4%	100.0%
90～120万円未満	1,303	49.0%	30.0%	19.0%	0.7%	1.4%	100.0%
120～150万円未満	1,136	50.0%	26.3%	21.7%	0.4%	1.5%	100.0%
150～180万円未満	933	49.6%	24.7%	23.9%	0.4%	1.5%	100.0%
180～210万円未満	610	49.2%	23.3%	25.4%	0.6%	1.6%	100.0%
210～240万円未満	309	45.4%	20.8%	31.9%	0.2%	1.7%	100.0%
240～270万円未満	190	56.4%	19.2%	21.5%	0.6%	2.4%	100.0%
270～300万円未満	126	48.4%	24.4%	25.4%	0.3%	1.5%	100.0%
300～330万円未満	77	55.7%	17.2%	24.1%	0.3%	2.7%	100.0%
330～360万円未満	70	51.2%	31.1%	15.4%	0.0%	2.4%	100.0%
360～390万円未満	66	46.6%	16.1%	36.0%	0.1%	1.1%	100.0%
390～420万円未満	40	56.8%	19.8%	19.3%	0.7%	3.5%	100.0%
420～450万円未満	42	61.4%	23.8%	13.1%	0.3%	1.4%	100.0%
450～480万円未満	55	47.4%	28.0%	22.3%	0.3%	2.0%	100.0%
480～510万円未満	41	37.2%	26.7%	33.4%	0.3%	2.4%	100.0%
510万円以上	421	56.2%	21.4%	19.5%	0.5%	2.4%	100.0%
合計	37,867	42.0%	38.8%	17.4%	0.3%	1.5%	100.0%

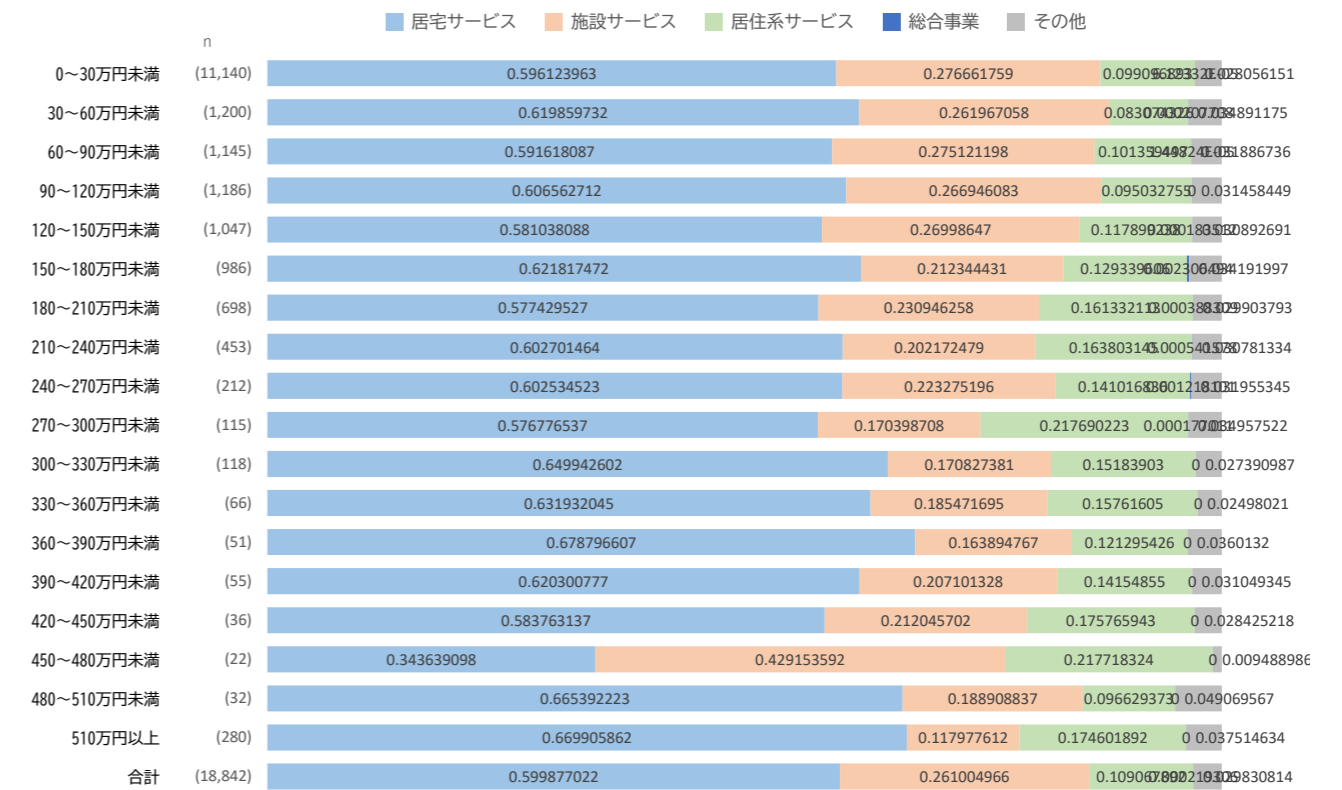


2019自治体データの集計（年収階級別・30万円刻み）（詳細）

サービス種別構成比

2人世帯

本人の合計所得金額	件数	居宅サービス	施設サービス	居住系サービス	総合事業	その他	合計
0～30万円未満	11,140	59.6%	27.7%	9.9%	0.0%	2.8%	100.0%
30～60万円未満	1,200	62.0%	26.2%	8.3%	0.0%	3.5%	100.0%
60～90万円未満	1,145	59.2%	27.5%	10.1%	0.0%	3.2%	100.0%
90～120万円未満	1,186	60.7%	26.7%	9.5%	0.0%	3.1%	100.0%
120～150万円未満	1,047	58.1%	27.0%	11.8%	0.0%	3.1%	100.0%
150～180万円未満	986	62.2%	21.2%	12.9%	0.2%	3.4%	100.0%
180～210万円未満	698	57.7%	23.1%	16.1%	0.0%	3.0%	100.0%
210～240万円未満	453	60.3%	20.2%	16.4%	0.1%	3.1%	100.0%
240～270万円未満	212	60.3%	22.3%	14.1%	0.1%	3.2%	100.0%
270～300万円未満	115	57.7%	17.0%	21.8%	0.0%	3.5%	100.0%
300～330万円未満	118	65.0%	17.1%	15.2%	0.0%	2.7%	100.0%
330～360万円未満	66	63.2%	18.5%	15.8%	0.0%	2.5%	100.0%
360～390万円未満	51	67.9%	16.4%	12.1%	0.0%	3.6%	100.0%
390～420万円未満	55	62.0%	20.7%	14.2%	0.0%	3.1%	100.0%
420～450万円未満	36	58.4%	21.2%	17.6%	0.0%	2.8%	100.0%
450～480万円未満	22	34.4%	42.9%	21.8%	0.0%	0.9%	100.0%
480～510万円未満	32	66.5%	18.9%	9.7%	0.0%	4.9%	100.0%
510万円以上	280	67.0%	11.8%	17.5%	0.0%	3.8%	100.0%
合計	18,842	60.0%	26.1%	10.9%	0.0%	3.0%	100.0%

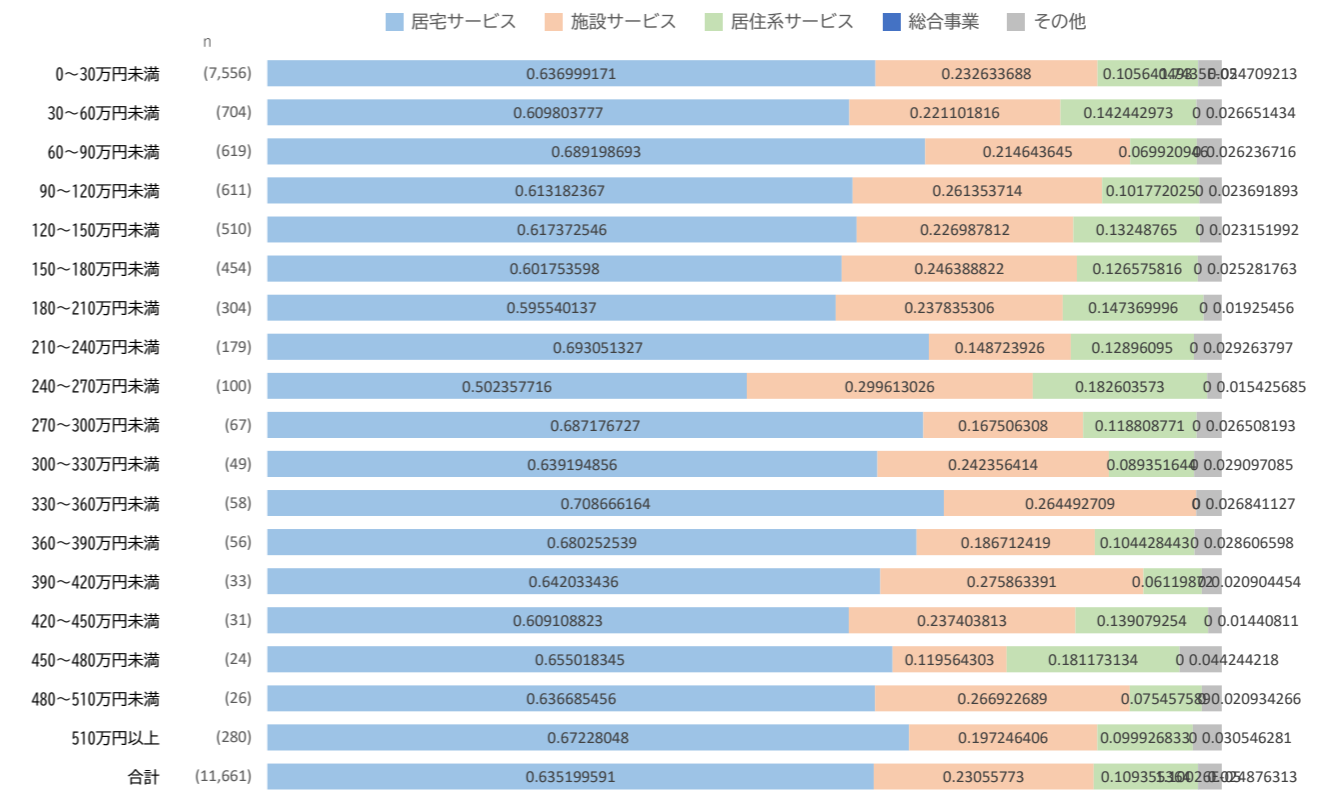


2019自治体データの集計（年収階級別・30万円刻み）（詳細）

サービス種別構成比

3人以上世帯

本人の合計所得金額	件数	居宅サービス	施設サービス	居住系サービス	総合事業	その他	合計
0～30万円未満	7,556	63.7%	23.3%	10.6%	0.0%	2.5%	100.0%
30～60万円未満	704	61.0%	22.1%	14.2%	0.0%	2.7%	100.0%
60～90万円未満	619	68.9%	21.5%	7.0%	0.0%	2.6%	100.0%
90～120万円未満	611	61.3%	26.1%	10.2%	0.0%	2.4%	100.0%
120～150万円未満	510	61.7%	22.7%	13.2%	0.0%	2.3%	100.0%
150～180万円未満	454	60.2%	24.6%	12.7%	0.0%	2.5%	100.0%
180～210万円未満	304	59.6%	23.8%	14.7%	0.0%	1.9%	100.0%
210～240万円未満	179	69.3%	14.9%	12.9%	0.0%	2.9%	100.0%
240～270万円未満	100	50.2%	30.0%	18.3%	0.0%	1.5%	100.0%
270～300万円未満	67	68.7%	16.8%	11.9%	0.0%	2.7%	100.0%
300～330万円未満	49	63.9%	24.2%	8.9%	0.0%	2.9%	100.0%
330～360万円未満	58	70.9%	26.4%	0.0%	0.0%	2.7%	100.0%
360～390万円未満	56	68.0%	18.7%	10.4%	0.0%	2.9%	100.0%
390～420万円未満	33	64.2%	27.6%	6.1%	0.0%	2.1%	100.0%
420～450万円未満	31	60.9%	23.7%	13.9%	0.0%	1.4%	100.0%
450～480万円未満	24	65.5%	12.0%	18.1%	0.0%	4.4%	100.0%
480～510万円未満	26	63.7%	26.7%	7.5%	0.0%	2.1%	100.0%
510万円以上	280	67.2%	19.7%	10.0%	0.0%	3.1%	100.0%
合計	11,661	63.5%	23.1%	10.9%	0.0%	2.5%	100.0%



2024自治体データの集計（年収階級別・20万円刻み）（詳細）

総費用額等

全体

<平均>

本人の合計所得金額	件数	年齢	要介護度	介護サービス 月間利用額	介護サービス 月間自己負担額	高額介護（予防） サービス費 月間受給額	総費用額
0～20万円未満	48,183	85.1	5.1	177,214.0	15,832.6	8,314.7	201,361.3
20～40万円未満	4,245	85.0	5.0	171,073.4	16,370.8	4,591.9	192,036.1
40～60万円未満	3,205	83.9	4.9	163,513.8	15,982.6	3,036.3	182,532.7
60～80万円未満	2,744	83.3	4.9	159,421.9	15,649.8	2,925.2	177,996.9
80～100万円未満	2,695	83.4	4.9	159,042.8	15,604.6	2,958.0	177,605.4
100～120万円未満	2,578	84.0	4.9	157,341.2	15,481.8	2,145.3	174,968.3
120～140万円未満	2,334	84.8	4.9	155,246.6	15,244.3	1,901.8	172,392.7
140～160万円未満	1,936	85.6	4.8	152,243.7	14,961.1	792.9	167,997.7
160～180万円未満	1,722	86.5	5.0	159,973.1	21,973.3	6,381.0	188,327.4
180～200万円未満	1,336	87.3	4.9	152,728.1	28,513.2	13,433.1	194,674.4
200～220万円未満	960	87.4	5.0	156,164.9	29,816.6	16,383.0	202,364.5
220～240万円未満	673	87.8	5.0	160,180.9	35,734.2	26,533.4	222,448.5
240～260万円未満	436	86.0	4.9	143,860.3	35,630.8	27,728.1	207,219.2
260～280万円未満	323	86.8	4.9	143,307.3	38,822.1	33,394.5	215,528.9
280～300万円未満	235	86.2	4.9	156,351.7	45,910.3	46,644.9	248,906.8
300～320万円未満	201	84.4	4.9	145,576.0	41,564.4	38,793.3	225,933.7
320～340万円未満	161	84.4	5.1	153,918.7	45,028.3	44,581.6	243,528.6
340～360万円未満	129	83.0	5.1	150,847.8	43,908.8	43,402.7	238,159.3
360～380万円未満	146	84.9	5.1	161,201.0	46,205.7	45,284.5	252,691.3
380～400万円未満	107	84.9	5.1	151,837.7	43,655.3	47,859.7	243,352.6
400～420万円未満	95	82.7	4.9	129,012.5	35,686.3	34,149.6	198,848.4
420～440万円未満	79	84.3	4.7	142,035.6	40,450.3	37,027.6	219,513.6
440～460万円未満	67	84.6	5.0	150,122.3	42,883.2	36,376.6	229,382.1
460～480万円未満	81	85.6	5.1	167,766.2	50,324.0	43,546.6	261,636.8
480～500万円未満	64	82.0	5.0	153,036.4	40,441.3	27,450.5	220,928.3
500万円以上	1,125	84.7	5.0	151,460.6	42,816.2	9,127.5	203,404.3
合計	75,860	85.0	5.0	170,595.1	17,630.9	8,043.4	196,269.5

特定入所者介護 （予防）サービス 利用件数	特定入所者介護 （予防）サービス費 月間受給額
6,645	39,470.0
483	21,043.4
204	26,549.7
162	22,737.8
136	26,936.5
69	26,456.6
26	21,119.0
0	—
1	21,576.0
0	—
0	—
0	—
1	72,013.0
0	—
0	—
0	—
0	—
0	—
0	—
0	—
0	—
0	—
7,727	37,229.6

<標準偏差>

本人の合計所得金額	件数	年齢	要介護度	介護サービス 月間利用額	介護サービス 月間自己負担額	高額介護（予防） サービス費 月間受給額	総費用額
0～20万円未満	48,183	8.5	1.7	132,673.7	13,876.7	22,418.3	155,875.4
20～40万円未満	4,245	7.5	1.6	129,969.5	13,332.1	15,402.8	149,461.4
40～60万円未満	3,205	7.7	1.7	130,476.9	13,446.0	15,331.1	148,540.6
60～80万円未満	2,744	7.6	1.7	128,888.6	13,247.8	15,278.7	146,634.6
80～100万円未満	2,695	7.1	1.6	128,136.0	13,055.8	13,652.3	145,923.4
100～120万円未満	2,578	7.0	1.6	126,985.4	13,062.2	11,931.0	143,363.6
120～140万円未満	2,334	7.1	1.6	127,097.6	13,337.6	11,915.7	143,324.4
140～160万円未満	1,936	7.4	1.7	127,776.6	12,987.8	7,347.9	141,889.6
160～180万円未満	1,722	6.9	1.6	125,403.1	20,132.6	28,005.9	153,686.3
180～200万円未満	1,336	7.5	1.6	124,806.2	24,725.2	39,248.8	170,843.1
200～220万円未満	960	7.8	1.6	124,690.3	25,047.1	51,655.6	178,148.2
220～240万円未満	673	8.2	1.6	124,168.1	30,843.0	66,023.8	194,250.7
240～260万円未満	436	8.4	1.6	119,535.8	32,118.9	76,280.2	196,092.9
260～280万円未満	323	8.1	1.6	123,780.4	35,659.4	74,243.6	209,637.1
280～300万円未満	235	8.1	1.7	128,534.8	39,916.9	92,934.2	233,892.3
300～320万円未満	201	10.0	1.6	121,243.8	37,172.5	85,995.3	219,917.2
320～340万円未満	161	9.9	1.6	127,309.6	38,969.2	78,594.1	225,558.8
340～360万円未満	129	9.3	1.5	122,507.8	37,165.0	121,403.4	243,236.3
360～380万円未満	146	8.7	1.5	121,648.1	36,414.9	96,761.7	224,159.6
380～400万円未満	107	9.1	1.7	123,771.0	37,382.4	101,323.5	231,156.0
400～420万円未満	95	11.1	1.5	112,029.7	34,031.7	82,610.6	201,238.9
420～440万円未満	79	9.4	1.6	126,132.7	37,543.9	87,598.8	223,287.4
440～460万円未満	67	9.1	1.6	134,683.5	40,740.9	73,537.3	224,648.7
460～480万円未満	81	9.6	1.6	125,097.5	38,997.3	93,096.6	225,183.6
480～500万円未満	64	10.5	1.7	121,854.6	35,891.3	77,339.1	202,383.9
500万円以上	1,125	9.3	1.6	123,451.4	37,016.7	52,299.6	177,785.1
合計	75,860	8.2	1.7	131,128.5	17,242.1	28,668.0	157,185.7

特定入所者介護 （予防）サービス 利用件数	特定入所者介護 （予防）サービス費 月間受給額
6,645	33,676.2
483	23,281.6
204	37,086.0
162	27,506.8
136	40,779.8
69	36,252.8
26	16,040.2
0	—
1	—
0	—
0	—
0	—
1	—
0	—
0	—
0	—
0	—
0	—
0	—
0	—
0	—
0	—
0	—
7,727	33,682.6

2024自治体データの集計（年収階級別・20万円刻み）（詳細）

総費用額等

2人世帯

<平均>

本人の合計所得金額	件数	年齢	要介護度	介護サービス 月間利用額	介護サービス 月間自己負担額	高額介護（予防） サービス費 月間受給額	総費用額
0～20万円未満	12,680	82.8	4.9	143,389.9	13,482.1	5,416.4	162,288.4
20～40万円未満	1,235	83.3	4.9	146,864.8	14,160.9	4,691.5	165,717.2
40～60万円未満	1,082	82.8	4.8	137,923.8	13,487.7	3,521.2	154,932.7
60～80万円未満	1,075	82.1	4.9	141,476.8	13,727.3	3,674.0	158,878.1
80～100万円未満	1,180	82.3	4.9	142,308.7	13,937.9	3,675.6	159,922.2
100～120万円未満	1,150	83.0	4.9	137,190.8	13,396.9	2,173.8	152,761.5
120～140万円未満	1,025	83.7	4.8	139,407.3	13,553.1	2,190.8	155,151.3
140～160万円未満	895	84.6	4.8	139,840.1	13,733.2	1,089.0	154,662.2
160～180万円未満	788	85.2	4.9	146,139.5	20,293.9	6,817.8	173,251.2
180～200万円未満	623	86.4	4.8	131,781.9	24,563.2	12,013.8	168,358.9
200～220万円未満	450	85.7	4.9	140,049.3	26,814.0	16,029.0	182,892.3
220～240万円未満	311	87.1	5.0	151,820.3	32,452.9	25,202.3	209,475.5
240～260万円未満	194	84.5	4.9	126,887.3	29,137.0	20,780.3	176,804.5
260～280万円未満	149	86.0	5.0	138,739.7	37,310.2	32,491.0	208,540.9
280～300万円未満	81	86.1	4.8	123,889.5	35,967.1	32,839.7	192,696.2
300～320万円未満	86	82.6	4.8	119,833.4	33,656.0	31,845.4	185,334.7
320～340万円未満	53	83.5	5.2	130,650.6	36,645.3	32,287.0	199,583.0
340～360万円未満	69	80.8	5.2	141,528.1	40,296.0	34,740.3	216,564.4
360～380万円未満	66	83.9	5.1	146,075.1	41,843.8	40,227.4	228,146.2
380～400万円未満	46	83.9	5.1	129,561.4	37,438.5	55,595.7	222,595.6
400～420万円未満	33	78.8	5.1	130,297.2	32,441.3	25,110.5	187,849.0
420～440万円未満	29	82.6	5.3	151,690.4	42,873.6	33,393.0	227,957.0
440～460万円未満	31	82.8	4.6	135,152.6	39,292.9	37,751.9	212,197.4
460～480万円未満	21	84.6	5.3	147,071.2	44,359.7	39,288.6	230,719.5
480～500万円未満	19	79.8	5.4	147,097.8	38,464.7	33,599.5	219,162.1
500万円以上	401	83.1	5.0	125,639.0	36,356.0	8,438.7	170,433.7
合計	23,772	83.2	4.9	141,729.6	15,786.7	6,377.5	163,893.8

特定入所者介護 （予防）サービス 利用件数	特定入所者介護 （予防）サービス費 月間受給額
823	41,852
80	19,822
62	24,863
73	17,617
64	20,453
30	34,078
14	19,247
0	—
1	21,576
0	—
0	—
0	—
1	72,013
0	—
0	—
0	—
0	—
0	—
0	—
0	—
0	—
0	—
0	—
0	—
0	—
0	—
1,148	36,194.7

<標準偏差>

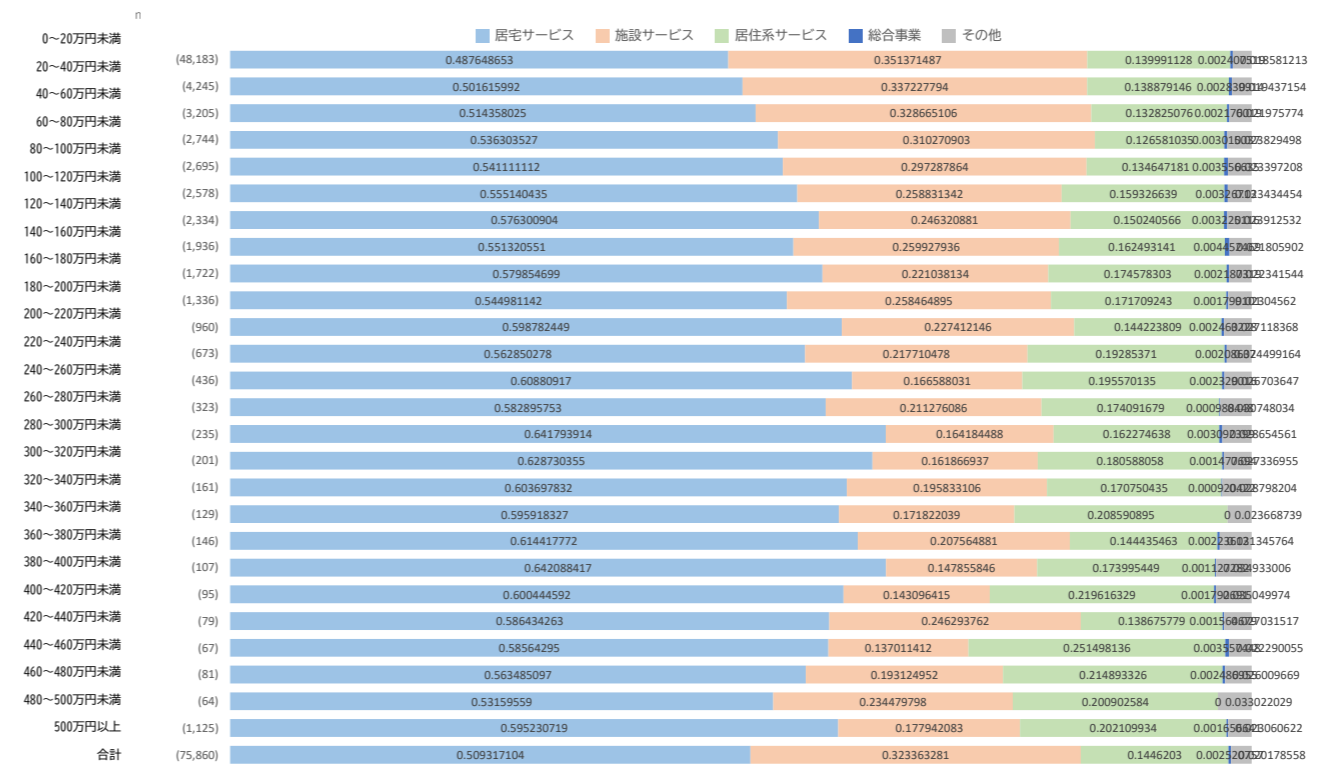
本人の合計所得金額	件数	年齢	要介護度	介護サービス 月間利用額	介護サービス 月間自己負担額	高額介護（予防） サービス費 月間受給額	総費用額
0～20万円未満	12,680	8.3	1.7	127,139.9	13,046.7	21,312.7	148,273.3
20～40万円未満	1,235	7.3	1.7	126,075.1	12,713.5	18,264.4	146,016.7
40～60万円未満	1,082	7.1	1.6	124,089.5	12,938.0	18,733.9	143,332.0
60～80万円未満	1,075	6.8	1.6	123,130.0	12,426.4	18,037.8	141,834.6
80～100万円未満	1,180	6.2	1.6	122,258.2	12,443.6	16,603.5	141,264.1
100～120万円未満	1,150	6.4	1.6	121,355.0	12,320.6	12,784.9	137,405.6
120～140万円未満	1,025	6.3	1.6	121,413.4	12,205.9	12,177.6	137,165.9
140～160万円未満	895	6.7	1.7	124,122.5	12,623.6	7,727.9	138,395.1
160～180万円未満	788	6.6	1.6	123,225.5	19,708.9	27,168.3	152,537.3
180～200万円未満	623	7.1	1.6	120,286.1	23,727.5	38,662.3	165,073.2
200～220万円未満	450	7.4	1.7	123,323.0	24,771.6	54,176.8	178,884.1
220～240万円未満	311	7.6	1.6	126,182.3	29,590.7	63,781.6	194,879.2
240～260万円未満	194	8.1	1.6	120,474.6	29,738.4	66,151.7	187,652.8
260～280万円未満	149	7.5	1.7	120,720.8	35,279.7	73,413.8	205,918.5
280～300万円未満	81	7.6	1.7	112,519.0	34,477.5	85,641.4	206,214.9
300～320万円未満	86	8.8	1.7	116,275.9	35,027.6	92,629.3	216,368.1
320～340万円未満	53	9.6	1.7	117,496.9	35,045.2	75,592.1	205,224.2
340～360万円未満	69	10.1	1.5	113,183.5	34,365.4	94,659.1	209,557.8
360～380万円未満	66	8.4	1.5	116,164.3	34,937.8	90,446.2	213,352.9
380～400万円未満	46	8.6	1.7	123,733.3	37,639.3	125,212.8	255,259.6
400～420万円未満	33	11.3	1.4	120,595.7	33,359.2	60,061.3	189,670.0
420～440万円未満	29	10.0	1.5	138,080.6	40,544.6	86,786.0	231,233.3
440～460万円未満	31	9.3	1.6	132,992.9	40,111.4	74,157.0	221,784.7
460～480万円未満	21	5.7	1.8	138,291.1	42,083.3	81,489.8	236,887.3
480～500万円未満	19	10.0	1.9	130,391.7	37,015.5	86,610.4	219,757.4
500万円以上	401	8.3	1.6	111,725.6	33,750.8	51,965.8	164,774.8
合計	23,772	7.8	1.7	125,025.1	17,026.2	29,688.2	151,172.4

特定入所者介護 （予防）サービス 利用件数	特定入所者介護 （予防）サービス費 月間受給額
823	32,524.3
80	22,744.2
62	32,204.7
73	16,189.1
64	25,905.1
30	40,765.3
14	12,665.7
0	—
1	—
0	—
0	—
0	—
0	—
0	—
0	—
0	—
0	—
0	—
0	—
0	—
0	—
0	—
0	—
0	—
0	—
0	—
0	—
1,148	32,176.8

2024自治体データの集計（年収階級別・20万円刻み）（詳細）
サービス種別構成比

全体

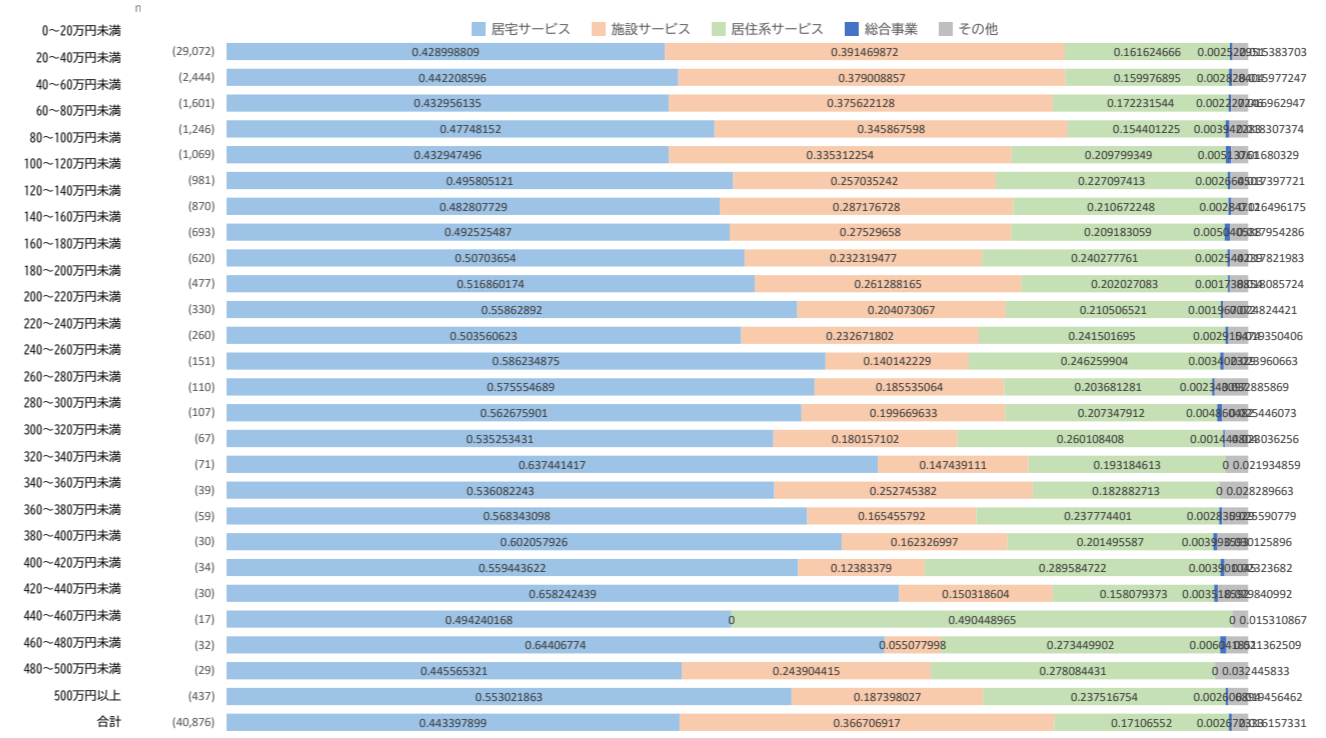
本人の合計所得金額	件数	居宅サービス	施設サービス	居住系サービス	総合事業	その他	合計
0～20万円未満	48,183	48.8%	35.1%	14.0%	0.2%	1.9%	100.0%
20～40万円未満	4,245	50.2%	33.7%	13.9%	0.3%	1.9%	100.0%
40～60万円未満	3,205	51.4%	32.9%	13.3%	0.2%	2.2%	100.0%
60～80万円未満	2,744	53.6%	31.0%	12.7%	0.3%	2.4%	100.0%
80～100万円未満	2,695	54.1%	29.7%	13.5%	0.4%	2.3%	100.0%
100～120万円未満	2,578	55.5%	25.9%	15.9%	0.3%	2.3%	100.0%
120～140万円未満	2,334	57.6%	24.6%	15.0%	0.3%	2.4%	100.0%
140～160万円未満	1,936	55.1%	26.0%	16.2%	0.4%	2.2%	100.0%
160～180万円未満	1,722	58.0%	22.1%	17.5%	0.2%	2.2%	100.0%
180～200万円未満	1,336	54.5%	25.8%	17.2%	0.2%	2.3%	100.0%
200～220万円未満	960	59.9%	22.7%	14.4%	0.2%	2.7%	100.0%
220～240万円未満	673	56.3%	21.8%	19.3%	0.2%	2.4%	100.0%
240～260万円未満	436	60.9%	16.7%	19.6%	0.2%	2.7%	100.0%
260～280万円未満	323	58.3%	21.1%	17.4%	0.1%	3.1%	100.0%
280～300万円未満	235	64.2%	16.4%	16.2%	0.3%	2.9%	100.0%
300～320万円未満	201	62.9%	16.2%	18.1%	0.1%	2.7%	100.0%
320～340万円未満	161	60.4%	19.6%	17.1%	0.1%	2.9%	100.0%
340～360万円未満	129	59.6%	17.2%	20.9%	0.0%	2.4%	100.0%
360～380万円未満	146	61.4%	20.8%	14.4%	0.2%	3.1%	100.0%
380～400万円未満	107	64.2%	14.8%	17.4%	0.1%	3.5%	100.0%
400～420万円未満	95	60.0%	14.3%	22.0%	0.2%	3.5%	100.0%
420～440万円未満	79	58.6%	24.6%	13.9%	0.2%	2.7%	100.0%
440～460万円未満	67	58.6%	13.7%	25.1%	0.4%	2.2%	100.0%
460～480万円未満	81	56.3%	19.3%	21.5%	0.2%	2.6%	100.0%
480～500万円未満	64	53.2%	23.4%	20.1%	0.0%	3.3%	100.0%
500万円以上	1,125	59.5%	17.8%	20.2%	0.2%	2.3%	100.0%
合計	75,860	50.9%	32.3%	14.5%	0.3%	2.0%	100.0%



2024自治体データの集計（年収階級別・20万円刻み）（詳細）
サービス種別構成比

1人世帯

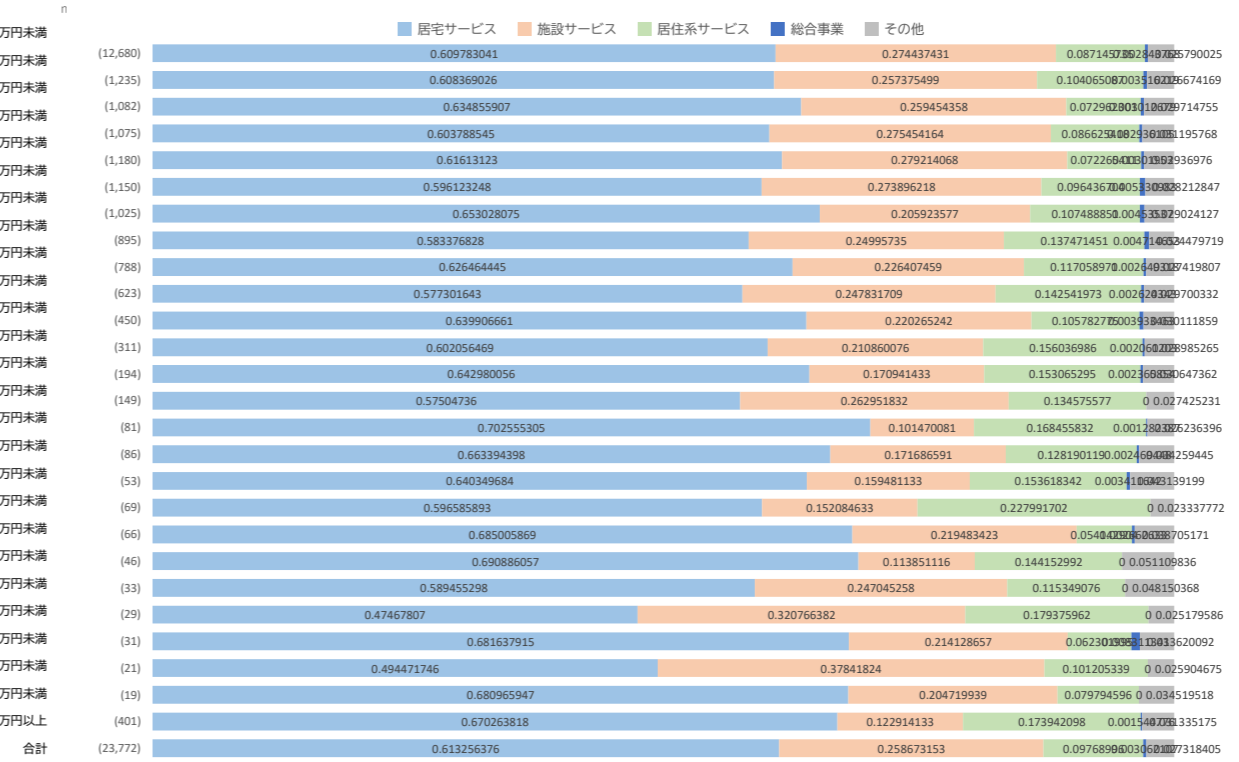
本人の合計所得金額	件数	住宅サービス	施設サービス	居住系サービス	総合事業	その他	合計
0～20万円未満	29,072	42.9%	39.1%	16.2%	0.3%	1.5%	100.0%
20～40万円未満	2,444	44.2%	37.9%	16.0%	0.3%	1.6%	100.0%
40～60万円未満	1,601	43.3%	37.6%	17.2%	0.2%	1.7%	100.0%
60～80万円未満	1,246	47.7%	34.6%	15.4%	0.4%	1.8%	100.0%
80～100万円未満	1,069	43.3%	33.5%	21.0%	0.5%	1.7%	100.0%
100～120万円未満	981	49.6%	25.7%	22.7%	0.3%	1.7%	100.0%
120～140万円未満	870	48.3%	28.7%	21.1%	0.3%	1.6%	100.0%
140～160万円未満	693	49.3%	27.5%	20.9%	0.5%	1.8%	100.0%
160～180万円未満	620	50.7%	23.2%	24.0%	0.3%	1.8%	100.0%
180～200万円未満	477	51.7%	26.1%	20.2%	0.2%	1.8%	100.0%
200～220万円未満	330	55.9%	20.4%	21.1%	0.2%	2.5%	100.0%
220～240万円未満	260	50.4%	23.3%	24.2%	0.3%	1.9%	100.0%
240～260万円未満	151	58.6%	14.0%	24.6%	0.3%	2.4%	100.0%
260～280万円未満	110	57.6%	18.6%	20.4%	0.2%	3.3%	100.0%
280～300万円未満	107	56.3%	20.0%	20.7%	0.5%	2.5%	100.0%
300～320万円未満	67	53.5%	18.0%	26.0%	0.1%	2.3%	100.0%
320～340万円未満	71	63.7%	14.7%	19.3%	0.0%	2.2%	100.0%
340～360万円未満	39	53.6%	25.3%	18.3%	0.0%	2.8%	100.0%
360～380万円未満	59	56.8%	16.5%	23.8%	0.3%	2.6%	100.0%
380～400万円未満	30	60.2%	16.2%	20.1%	0.4%	3.0%	100.0%
400～420万円未満	34	55.9%	12.4%	29.0%	0.4%	2.3%	100.0%
420～440万円未満	30	65.8%	15.0%	15.8%	0.4%	3.0%	100.0%
440～460万円未満	17	49.4%	0.0%	49.0%	0.0%	1.5%	100.0%
460～480万円未満	32	64.4%	5.5%	27.3%	0.6%	2.1%	100.0%
480～500万円未満	29	44.6%	24.4%	27.8%	0.0%	3.2%	100.0%
500万円以上	437	55.3%	18.7%	23.8%	0.3%	1.9%	100.0%
合計	40,876	44.3%	36.7%	17.1%	0.3%	1.6%	100.0%



2024自治体データの集計（年収階級別・20万円刻み）（詳細）
サービス種別構成比

2人世帯

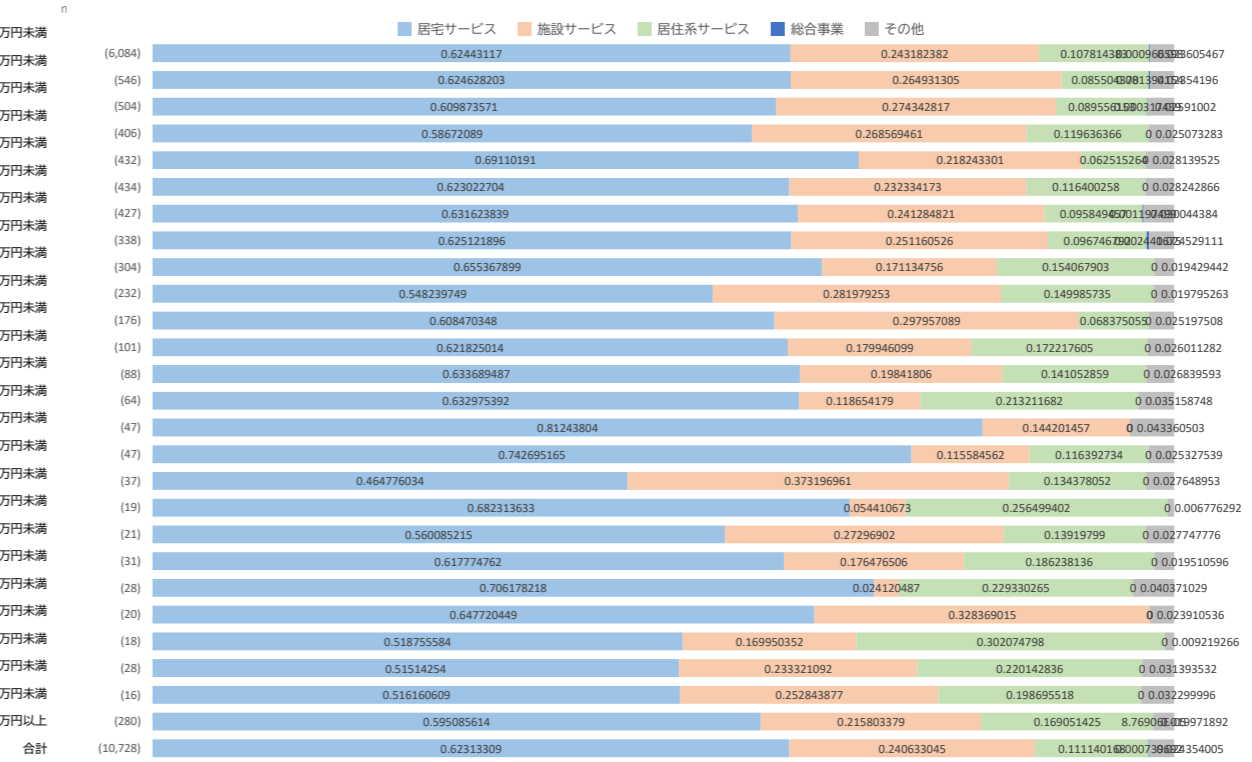
本人の合計所得金額	件数	居宅サービス	施設サービス	居住系サービス	総合事業	その他	合計
0～20万円未満	12,680	61.0%	27.4%	8.7%	0.3%	2.6%	100.0%
20～40万円未満	1,235	60.8%	25.7%	10.4%	0.4%	2.7%	100.0%
40～60万円未満	1,082	63.5%	25.9%	7.3%	0.3%	3.0%	100.0%
60～80万円未満	1,075	60.4%	27.5%	8.7%	0.3%	3.1%	100.0%
80～100万円未満	1,180	61.6%	27.9%	7.2%	0.3%	2.9%	100.0%
100～120万円未満	1,150	59.6%	27.4%	9.6%	0.5%	2.8%	100.0%
120～140万円未満	1,025	65.3%	20.6%	10.7%	0.5%	2.9%	100.0%
140～160万円未満	895	58.3%	25.0%	13.7%	0.5%	2.4%	100.0%
160～180万円未満	788	62.6%	22.6%	11.7%	0.3%	2.7%	100.0%
180～200万円未満	623	57.7%	24.8%	14.3%	0.3%	3.0%	100.0%
200～220万円未満	450	64.0%	22.0%	10.6%	0.4%	3.0%	100.0%
220～240万円未満	311	60.2%	21.1%	15.6%	0.2%	2.9%	100.0%
240～260万円未満	194	64.3%	17.1%	15.3%	0.2%	3.1%	100.0%
260～280万円未満	149	57.5%	26.3%	13.5%	0.0%	2.7%	100.0%
280～300万円未満	81	70.3%	10.1%	16.8%	0.1%	2.6%	100.0%
300～320万円未満	86	66.3%	17.2%	12.8%	0.2%	3.4%	100.0%
320～340万円未満	53	64.0%	15.9%	15.4%	0.3%	4.3%	100.0%
340～360万円未満	69	59.7%	15.2%	22.8%	0.0%	2.3%	100.0%
360～380万円未満	66	68.5%	21.9%	5.4%	0.3%	3.9%	100.0%
380～400万円未満	46	69.1%	11.4%	14.4%	0.0%	5.1%	100.0%
400～420万円未満	33	58.9%	24.7%	11.5%	0.0%	4.8%	100.0%
420～440万円未満	29	47.5%	32.1%	17.9%	0.0%	2.5%	100.0%
440～460万円未満	31	68.2%	21.4%	6.2%	0.8%	3.4%	100.0%
460～480万円未満	21	49.4%	37.8%	10.1%	0.0%	2.6%	100.0%
480～500万円未満	19	68.1%	20.5%	8.0%	0.0%	3.5%	100.0%
500万円以上	401	67.0%	12.3%	17.4%	0.2%	3.1%	100.0%
合計	23,772	61.3%	25.9%	9.8%	0.3%	2.7%	100.0%



2024自治体データの集計（年収階級別・20万円刻み）（詳細）
サービス種別構成比

3人以上世帯

本人の合計所得金額	件数	居宅サービス	施設サービス	居住系サービス	総合事業	その他	合計
0～20万円未満	6,084	62.4%	24.3%	10.8%	0.1%	2.4%	100.0%
20～40万円未満	546	62.5%	26.5%	8.6%	0.1%	2.4%	100.0%
40～60万円未満	504	61.0%	27.4%	9.0%	0.0%	2.6%	100.0%
60～80万円未満	406	58.7%	26.9%	12.0%	0.0%	2.5%	100.0%
80～100万円未満	432	69.1%	21.8%	6.3%	0.0%	2.8%	100.0%
100～120万円未満	434	62.3%	23.2%	11.6%	0.0%	2.8%	100.0%
120～140万円未満	427	63.2%	24.1%	9.6%	0.1%	3.0%	100.0%
140～160万円未満	338	62.5%	25.1%	9.7%	0.2%	2.5%	100.0%
160～180万円未満	304	65.5%	17.1%	15.4%	0.0%	1.9%	100.0%
180～200万円未満	232	54.8%	28.2%	15.0%	0.0%	2.0%	100.0%
200～220万円未満	176	60.8%	29.8%	6.8%	0.0%	2.5%	100.0%
220～240万円未満	101	62.2%	18.0%	17.2%	0.0%	2.6%	100.0%
240～260万円未満	88	63.4%	19.8%	14.1%	0.0%	2.7%	100.0%
260～280万円未満	64	63.3%	11.9%	21.3%	0.0%	3.5%	100.0%
280～300万円未満	47	81.2%	14.4%	0.0%	0.0%	4.3%	100.0%
300～320万円未満	47	74.3%	11.6%	11.6%	0.0%	2.5%	100.0%
320～340万円未満	37	46.5%	37.3%	13.4%	0.0%	2.8%	100.0%
340～360万円未満	19	68.2%	5.4%	25.6%	0.0%	0.7%	100.0%
360～380万円未満	21	56.0%	27.3%	13.9%	0.0%	2.8%	100.0%
380～400万円未満	31	61.8%	17.6%	18.6%	0.0%	2.0%	100.0%
400～420万円未満	28	70.6%	2.4%	22.9%	0.0%	4.0%	100.0%
420～440万円未満	20	64.8%	32.8%	0.0%	0.0%	2.4%	100.0%
440～460万円未満	18	51.9%	17.0%	30.2%	0.0%	0.9%	100.0%
460～480万円未満	28	51.5%	23.3%	22.0%	0.0%	3.1%	100.0%
480～500万円未満	16	51.6%	25.3%	19.9%	0.0%	3.2%	100.0%
500万円以上	280	59.5%	21.6%	16.9%	0.0%	2.0%	100.0%
合計	10,728	62.3%	24.1%	11.1%	0.1%	2.4%	100.0%



2024自治体データの集計（年収階級別・30万円刻み）（詳細）

総費用額等

全体

<平均>

本人の合計所得金額	件数	年齢	要介護度	介護サービス 月間利用額	介護サービス 月間自己負担額	高額介護（予防） サービス費 月間受給額	総費用額
0～30万円未満	50,475	85.1	5.1	177,018.7	15,862.9	8,152.8	201,034.4
30～60万円未満	5,158	84.2	4.9	165,558.7	16,072.7	3,555.5	185,186.9
60～90万円未満	4,116	83.3	4.9	158,767.0	15,574.5	2,953.2	177,294.7
90～120万円未満	3,901	83.8	4.9	158,475.9	15,587.1	2,402.9	176,465.9
120～150万円未満	3,401	85.0	4.9	154,163.1	15,130.5	1,570.5	170,864.0
150～180万円未満	2,591	86.2	4.9	157,566.3	19,654.3	4,485.0	181,705.6
180～210万円未満	1,870	87.3	4.9	153,381.0	28,822.5	14,087.2	196,290.7
210～240万円未満	1,099	87.8	5.0	159,183.2	33,547.5	22,919.1	215,649.8
240～270万円未満	619	86.4	4.9	142,842.7	36,186.0	29,321.9	208,350.5
270～300万円未満	375	86.1	4.9	152,891.6	43,905.0	41,832.5	238,629.1
300～330万円未満	284	84.3	5.0	150,698.2	43,148.2	38,598.4	232,444.7
330～360万円未満	207	83.7	5.0	148,322.6	43,546.6	46,435.3	238,304.4
360～390万円未満	201	84.9	5.0	153,548.9	43,962.8	45,296.5	242,808.2
390～420万円未満	147	83.5	5.0	144,046.5	40,617.8	39,946.5	224,610.9
420～450万円未満	111	84.1	4.8	146,105.2	41,399.2	35,757.1	223,261.5
450～480万円未満	116	85.5	5.0	160,779.3	47,842.1	42,419.5	251,040.8
480～510万円未満	91	81.9	4.9	144,478.1	38,967.4	26,739.4	210,185.0
510万円以上	1,098	84.8	5.0	152,131.1	42,996.8	8,735.9	203,863.8
合計	75,860	85.0	5.0	170,595.1	17,630.9	8,043.4	196,269.5

特定入所者介護 （予防）サービス 利用件数	特定入所者介護 （予防）サービス費 月間受給額
6,928	38,753.6
404	23,201.0
243	24,238.9
124	26,470.5
26	21,119.0
1	21,576.0
0	—
0	—
1	72,013.0
0	—
0	—
0	—
0	—
0	—
0	—
0	—
0	—
0	—
7,727	37,229.6

<標準偏差>

本人の合計所得金額	件数	年齢	要介護度	介護サービス 月間利用額	介護サービス 月間自己負担額	高額介護（予防） サービス費 月間受給額	総費用額
0～30万円未満	50,475	8.5	1.7	132,600.1	13,858.0	22,196.6	155,653.0
30～60万円未満	5,158	7.7	1.6	129,837.5	13,352.1	15,164.1	148,326.0
60～90万円未満	4,116	7.5	1.7	128,961.8	13,222.4	14,774.9	146,804.7
90～120万円未満	3,901	6.9	1.6	127,021.0	13,017.9	12,531.5	143,792.7
120～150万円未満	3,401	7.2	1.6	126,090.0	13,089.4	10,717.6	141,559.7
150～180万円未満	2,591	7.0	1.6	127,836.3	18,476.1	23,722.7	151,745.2
180～210万円未満	1,870	7.7	1.6	125,177.8	24,861.8	41,805.4	173,015.1
210～240万円未満	1,099	7.9	1.6	123,627.2	28,796.1	62,796.3	188,218.6
240～270万円未満	619	8.2	1.6	121,874.9	33,575.9	76,253.5	202,122.6
270～300万円未満	375	8.2	1.6	124,973.0	37,878.8	86,413.3	222,356.8
300～330万円未満	284	9.9	1.6	123,123.1	37,689.0	80,341.2	218,221.4
330～360万円未満	207	9.6	1.5	124,049.6	37,858.7	109,476.8	240,698.5
360～390万円未満	201	9.0	1.6	120,555.4	36,032.1	101,955.5	225,913.3
390～420万円未満	147	10.2	1.6	119,800.4	36,566.5	83,495.4	214,194.2
420～450万円未満	111	9.2	1.6	131,625.5	39,232.1	80,817.5	225,437.7
450～480万円未満	116	9.6	1.6	125,099.7	38,864.8	89,596.4	223,008.2
480～510万円未満	91	11.4	1.8	123,227.5	36,437.2	76,177.6	204,930.2
510万円以上	1,098	9.2	1.6	123,360.9	36,987.6	51,520.3	176,935.5
合計	75,860	8.2	1.7	131,128.5	17,242.1	28,668.0	157,185.7

特定入所者介護 （予防）サービス 利用件数	特定入所者介護 （予防）サービス費 月間受給額
6,928	33,521.7
404	30,667.6
243	34,502.1
124	34,768.8
26	16,040.2
1	—
0	—
0	—
1	—
0	—
0	—
0	—
0	—
0	—
0	—
0	—
0	—
0	—
7,727	33,682.6

2024自治体データの集計（年収階級別・30万円刻み）（詳細）

総費用額等

1人世帯

<平均>

本人の合計所得金額	件数	年齢	要介護度	介護サービス 月間利用額	介護サービス 月間自己負担額	高額介護（予防） サービス費 月間受給額	総費用額
0～30万円未満	30,416	86.2	5.2	197,265.7	17,196.3	10,609.7	225,071.6
30～60万円未満	2,701	85.2	5.0	187,794.2	18,184.5	4,072.3	210,051.1
60～90万円未満	1,822	84.6	4.9	179,105.4	17,732.5	2,890.8	199,728.7
90～120万円未満	1,474	85.1	4.9	185,383.2	18,422.9	2,764.1	206,570.2
120～150万円未満	1,249	86.7	4.9	177,833.3	17,649.4	1,541.0	197,023.7
150～180万円未満	934	88.2	4.9	183,885.1	23,116.0	4,171.0	211,172.1
180～210万円未満	652	89.1	5.0	182,503.6	34,202.9	16,329.9	233,036.4
210～240万円未満	415	89.5	4.9	174,738.8	37,743.3	25,176.1	237,658.2
240～270万円未満	210	88.9	4.9	167,265.4	44,829.1	41,265.5	253,360.0
270～300万円未満	158	87.4	5.0	186,860.3	54,544.4	57,669.9	299,074.7
300～330万円未満	106	87.3	5.0	174,032.9	51,907.0	55,116.3	281,056.2
330～360万円未満	71	86.5	4.8	165,196.1	50,217.5	59,253.1	274,666.8
360～390万円未満	77	86.1	4.7	156,641.7	45,702.9	46,397.9	248,742.6
390～420万円未満	46	86.9	4.9	156,782.9	47,158.2	53,238.6	257,179.7
420～450万円未満	39	85.4	4.6	162,818.5	47,626.3	58,513.5	268,958.3
450～480万円未満	40	87.5	4.9	161,738.3	50,197.9	49,674.6	261,610.9
480～510万円未満	41	83.5	4.7	156,161.8	41,566.4	20,828.6	218,556.8
510万円以上	425	86.6	5.1	177,686.9	49,602.6	9,673.9	236,963.4
合計	40,876	86.2	5.1	193,293.4	18,902.5	10,104.8	222,300.7

特定入所者介護 （予防）サービス 利用件数	特定入所者介護 （予防）サービス費 月間受給額
5,864	38,579.6
299	23,741.0
119	31,372.0
64	24,820.3
11	19,996.3
0	—
0	—
0	—
0	—
0	—
0	—
0	—
0	—
0	—
0	—
0	—
0	—
0	—
0	—
0	—
6,357	37,576.0

<標準偏差>

本人の合計所得金額	件数	年齢	要介護度	介護サービス 月間利用額	介護サービス 月間自己負担額	高額介護（予防） サービス費 月間受給額	総費用額
0～30万円未満	30,416	7.9	1.7	132,968.8	14,310.0	23,207.0	157,497.7
30～60万円未満	2,701	7.5	1.7	131,446.7	13,638.0	14,439.5	150,257.3
60～90万円未満	1,822	7.6	1.7	132,761.7	13,801.9	13,568.3	150,688.6
90～120万円未満	1,474	7.2	1.7	131,472.6	13,662.6	11,992.9	148,969.4
120～150万円未満	1,249	7.3	1.7	131,561.2	14,189.9	12,005.4	147,932.5
150～180万円未満	934	6.7	1.7	130,487.4	19,317.0	23,565.4	153,057.8
180～210万円未満	652	7.6	1.6	125,201.9	24,840.9	44,372.8	174,055.1
210～240万円未満	415	7.7	1.7	123,491.8	29,631.7	61,157.5	186,763.1
240～270万円未満	210	7.5	1.6	121,578.5	35,106.0	92,063.2	215,008.0
270～300万円未満	158	8.0	1.7	132,150.3	40,956.0	91,013.8	237,372.5
300～330万円未満	106	9.1	1.6	127,490.4	39,729.8	86,826.8	232,494.1
330～360万円未満	71	8.2	1.5	127,278.7	38,823.1	117,990.5	255,239.2
360～390万円未満	77	8.6	1.5	120,926.6	36,661.8	102,962.0	230,562.8
390～420万円未満	46	8.8	1.7	121,712.1	38,348.1	98,973.9	231,243.2
420～450万円未満	39	8.5	1.6	123,463.6	38,850.1	98,688.6	240,385.9
450～480万円未満	40	9.5	1.6	114,100.1	36,464.2	112,226.1	232,474.3
480～510万円未満	41	12.6	1.8	117,179.7	34,500.9	49,377.1	179,092.2
510万円以上	425	8.7	1.6	126,912.6	38,312.6	57,090.3	182,341.3
合計	40,876	7.9	1.7	132,457.6	17,119.8	28,417.9	158,951.0

特定入所者介護 （予防）サービス 利用件数	特定入所者介護 （予防）サービス費 月間受給額
5,864	33,739.0
299	31,129.8
119	44,445.0
64	34,733.3
11	16,723.4
0	—
0	—
0	—
0	—
0	—
0	—
0	—
0	—
0	—
0	—
0	—
0	—
0	—
0	—
0	—
6,357	34,020.0

2024自治体データの集計（年収階級別・30万円刻み）（詳細）

総費用額等

2人世帯

<平均>

本人の合計所得金額	件数	年齢	要介護度	介護サービス 月間利用額	介護サービス 月間自己負担額	高額介護（予防） サービス費 月間受給額	総費用額
0～30万円未満	13,336	82.8	4.9	143,701.8	13,522.6	5,367.3	162,591.8
30～60万円未満	1,661	82.8	4.8	139,908.8	13,665.4	4,036.6	157,610.7
60～90万円未満	1,650	82.0	4.9	140,373.9	13,648.7	3,669.8	157,692.4
90～120万円未満	1,755	83.0	4.9	140,264.5	13,726.3	2,696.0	156,686.8
120～150万円未満	1,521	83.9	4.8	138,478.2	13,521.7	1,855.2	153,855.1
150～180万円未満	1,187	85.0	4.9	145,393.3	18,204.1	4,861.7	168,459.2
180～210万円未満	891	86.1	4.9	134,249.4	25,257.1	13,086.3	172,592.7
210～240万円未満	493	86.8	5.0	147,509.6	30,340.7	22,060.2	199,910.5
240～270万円未満	286	85.2	4.9	130,435.6	31,278.6	24,498.7	186,212.8
270～300万円未満	138	85.4	4.9	130,571.1	37,532.3	32,796.6	200,900.0
300～330万円未満	109	82.4	4.9	129,169.0	36,254.6	32,138.5	197,562.1
330～360万円未満	99	82.1	5.1	130,466.3	37,023.1	33,776.8	201,266.2
360～390万円未満	88	84.5	5.1	141,814.8	41,023.1	46,970.2	229,808.1
390～420万円未満	57	80.1	5.0	130,191.0	34,112.1	33,468.0	197,771.1
420～450万円未満	41	82.5	5.1	140,291.0	40,403.3	29,393.2	210,087.5
450～480万円未満	40	83.9	5.1	148,132.9	43,410.8	43,966.1	235,509.9
480～510万円未満	32	81.1	5.3	137,335.8	37,078.2	34,043.2	208,457.2
510万円以上	388	83.1	5.0	125,725.1	36,399.7	7,559.1	169,683.9
合計	23,772	83.2	4.9	141,729.6	15,786.7	6,377.5	163,893.8

特定入所者介護 （予防）サービス 利用件数	特定入所者介護 （予防）サービス費 月間受給額
872	40,661
93	22,735
114	17,455
53	30,707
14	19,247
1	21,576
0	—
0	—
1	72,013
0	—
0	—
0	—
0	—
0	—
0	—
0	—
0	—
1,148	36,194.7

<標準偏差>

本人の合計所得金額	件数	年齢	要介護度	介護サービス 月間利用額	介護サービス 月間自己負担額	高額介護（予防） サービス費 月間受給額	総費用額
0～30万円未満	13,336	8.2	1.7	127,165.2	13,038.9	21,166.3	148,208.8
30～60万円未満	1,661	7.2	1.6	124,173.5	12,799.4	18,714.4	143,926.7
60～90万円未満	1,650	6.6	1.6	122,507.8	12,398.1	17,473.8	141,363.1
90～120万円未満	1,755	6.3	1.6	121,974.8	12,395.8	14,343.2	139,037.8
120～150万円未満	1,521	6.5	1.6	120,940.3	12,207.8	10,797.9	136,165.0
150～180万円未満	1,187	6.6	1.6	125,158.4	18,002.2	23,129.9	149,659.7
180～210万円未満	891	7.3	1.6	122,184.5	24,253.7	41,109.8	169,821.8
210～240万円未満	493	7.3	1.6	123,510.6	27,731.3	64,136.5	188,796.3
240～270万円未満	286	7.9	1.6	122,686.0	32,231.6	70,040.3	197,230.2
270～300万円未満	138	7.6	1.7	111,307.9	33,809.5	78,712.5	199,495.8
300～330万円未満	109	8.9	1.7	120,008.8	36,054.8	85,056.0	215,357.7
330～360万円未満	99	10.1	1.5	110,691.8	33,460.9	92,777.3	206,606.8
360～390万円未満	88	8.3	1.6	119,504.8	36,088.1	108,902.2	231,797.1
390～420万円未満	57	10.3	1.5	119,055.2	34,263.8	78,166.7	205,709.1
420～450万円未満	41	8.9	1.5	136,300.3	39,973.6	74,357.5	221,848.7
450～480万円未満	40	8.6	1.8	134,635.2	41,132.3	83,294.8	233,089.9
480～510万円未満	32	10.3	1.9	133,043.6	38,642.2	88,874.3	230,640.6
510万円以上	388	8.2	1.6	110,842.8	33,491.4	49,331.3	161,382.6
合計	23,772	7.8	1.7	125,025.1	17,026.2	29,688.2	151,172.4

特定入所者介護 （予防）サービス 利用件数	特定入所者介護 （予防）サービス費 月間受給額
872	32,271.5
93	30,938.5
114	18,777.6
53	36,441.8
14	12,665.7
1	—
0	—
0	—
1	—
0	—
0	—
0	—
0	—
0	—
0	—
0	—
1,148	32,176.8

2024自治体データの集計（年収階級別・30万円刻み）（詳細）

総費用額等

3人以上世帯

<平均>

本人の合計所得金額	件数	年齢	要介護度	介護サービス 月間利用額	介護サービス 月間自己負担額	高額介護（予防） サービス費 月間受給額	総費用額
0～30万円未満	6,365	84.6	5.0	147,233.8	14,295.0	1,971.9	163,500.8
30～60万円未満	769	83.8	4.9	141,100.1	13,687.7	707.8	155,495.7
60～90万円未満	620	82.8	4.9	145,867.6	14,161.8	1,342.8	161,372.2
90～120万円未満	652	83.0	5.1	145,587.3	14,092.1	778.8	160,458.2
120～150万円未満	614	84.2	5.1	145,118.4	14,034.5	968.7	160,121.6
150～180万円未満	455	85.3	4.9	132,619.4	15,856.1	3,545.5	152,021.0
180～210万円未満	321	86.9	5.0	146,082.7	27,562.6	12,234.5	185,879.9
210～240万円未満	188	86.5	5.1	152,606.1	31,967.0	19,994.9	204,568.1
240～270万円未満	120	84.5	4.8	125,646.4	31,381.8	20,123.6	177,151.8
270～300万円未満	79	84.8	4.7	123,944.6	33,757.9	25,941.9	183,644.5
300～330万円未満	68	82.6	5.2	147,874.3	40,226.7	23,772.2	211,873.3
330～360万円未満	35	82.1	5.1	154,516.0	45,509.6	42,655.6	242,681.2
360～390万円未満	36	83.4	5.5	175,617.4	47,426.9	38,849.2	261,893.4
390～420万円未満	44	84.3	5.2	148,680.3	42,208.0	34,442.9	225,331.3
420～450万円未満	31	84.6	4.8	132,768.4	34,882.4	15,544.8	183,195.6
450～480万円未満	35	85.0	5.1	174,904.0	50,556.5	33,572.2	259,032.7
480～510万円未満	18	79.9	4.8	130,562.9	36,406.3	27,218.2	194,187.4
510万円以上	278	84.3	5.0	148,738.4	42,436.9	9,164.3	200,339.6
合計	10,728	84.4	5.0	145,709.5	16,759.9	3,683.1	166,152.5

特定入所者介護 （予防）サービス 利用件数	特定入所者介護 （予防）サービス費 月間受給額
105	38,900
6	12,613
10	16,692
6	7,565
1	59,682
0	—
0	—
0	—
0	—
0	—
0	—
0	—
0	—
0	—
0	—
0	—
0	—
0	—
0	—
0	—
128	34,626.6

<標準偏差>

本人の合計所得金額	件数	年齢	要介護度	介護サービス 月間利用額	介護サービス 月間自己負担額	高額介護（予防） サービス費 月間受給額	総費用額
0～30万円未満	6,365	10.3	1.6	122,535.4	12,449.0	12,122.7	137,823.7
30～60万円未満	769	8.7	1.6	121,957.0	12,256.0	4,668.9	135,107.6
60～90万円未満	620	8.7	1.6	125,659.3	12,661.7	8,791.4	140,361.5
90～120万円未満	652	7.5	1.6	119,951.5	12,059.2	5,936.1	133,097.1
120～150万円未満	614	7.8	1.6	121,063.8	12,185.1	7,406.8	134,784.7
150～180万円未満	455	7.9	1.6	119,274.5	16,270.5	20,284.9	141,461.3
180～210万円未満	321	8.1	1.5	122,562.4	24,701.6	38,243.2	167,515.7
210～240万円未満	188	9.1	1.5	119,432.4	28,099.0	63,026.9	184,357.6
240～270万円未満	120	8.8	1.6	112,586.1	30,094.7	53,514.1	175,376.4
270～300万円未満	79	9.3	1.4	117,931.2	33,018.8	82,146.1	201,922.5
300～330万円未満	68	11.6	1.5	116,859.9	34,876.9	51,775.5	188,389.1
330～360万円未満	35	10.1	1.6	144,781.9	44,281.2	95,440.0	261,003.6
360～390万円未満	36	11.4	1.7	122,181.0	34,961.6	82,937.2	204,385.3
390～420万円未満	44	10.4	1.6	119,659.1	36,980.8	71,078.8	206,435.2
420～450万円未満	31	10.3	1.8	137,311.4	38,802.1	46,227.6	207,171.4
450～480万円未満	35	10.4	1.4	129,584.3	40,020.7	69,418.2	207,907.1
480～510万円未満	18	10.4	1.6	123,187.1	38,408.5	105,713.3	222,299.7
510万円以上	278	10.7	1.6	127,171.5	38,302.9	46,406.0	181,946.5
合計	10,728	9.7	1.6	122,339.7	17,754.9	24,573.6	144,502.1

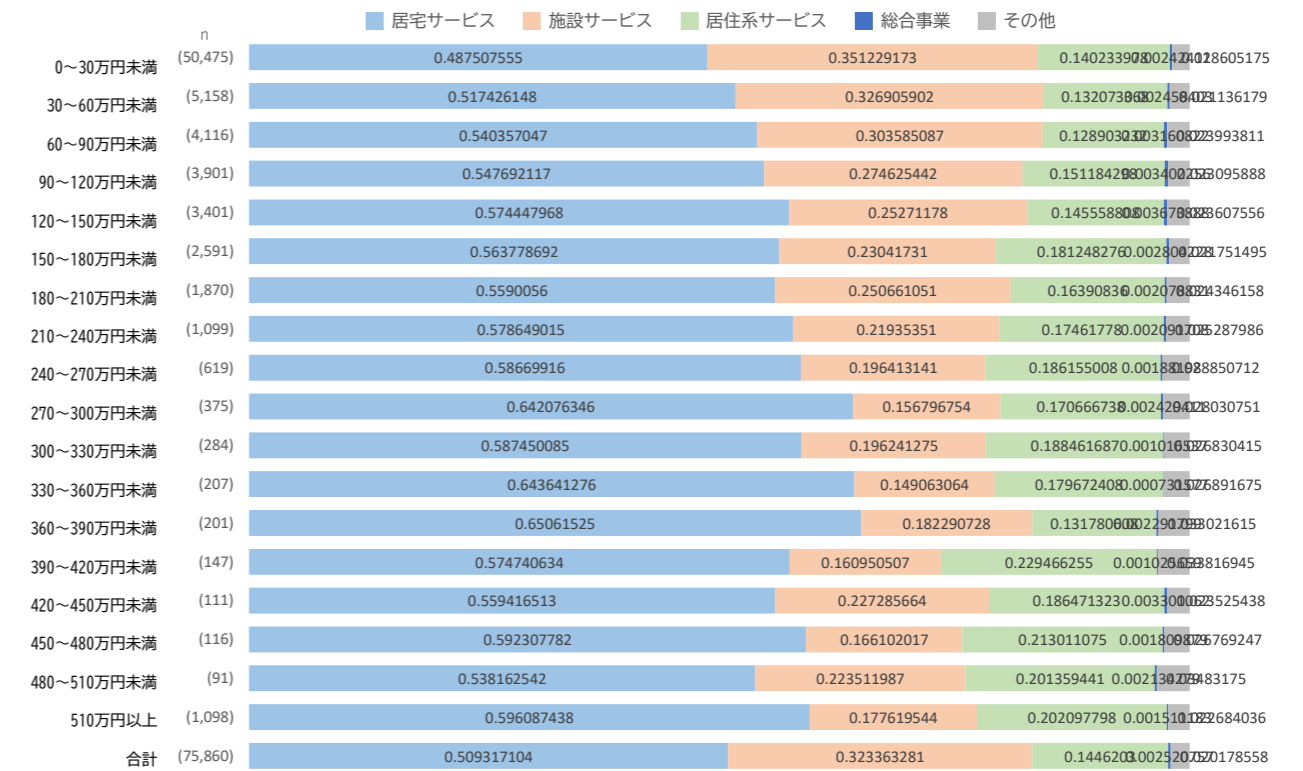
特定入所者介護 （予防）サービス 利用件数	特定入所者介護 （予防）サービス費 月間受給額
105	34,034
6	5,852
10	19,059
6	8,143
1	—
0	—
0	—
0	—
0	—
0	—
0	—
0	—
0	—
0	—
0	—
0	—
0	—
0	—
0	—
0	—
128	32,880.5

2024自治体データの集計（年収階級別・30万円刻み）（詳細）

サービス種別構成比

全体

本人の合計所得金額	件数	居宅サービス	施設サービス	居住系サービス	総合事業	その他	合計
0～30万円未満	50,475	48.8%	35.1%	14.0%	0.2%	1.9%	100.0%
30～60万円未満	5,158	51.7%	32.7%	13.2%	0.2%	2.1%	100.0%
60～90万円未満	4,116	54.0%	30.4%	12.9%	0.3%	2.4%	100.0%
90～120万円未満	3,901	54.8%	27.5%	15.1%	0.3%	2.3%	100.0%
120～150万円未満	3,401	57.4%	25.3%	14.6%	0.4%	2.4%	100.0%
150～180万円未満	2,591	56.4%	23.0%	18.1%	0.3%	2.2%	100.0%
180～210万円未満	1,870	55.9%	25.1%	16.4%	0.2%	2.4%	100.0%
210～240万円未満	1,099	57.9%	21.9%	17.5%	0.2%	2.5%	100.0%
240～270万円未満	619	58.7%	19.6%	18.6%	0.2%	2.9%	100.0%
270～300万円未満	375	64.2%	15.7%	17.1%	0.2%	2.8%	100.0%
300～330万円未満	284	58.7%	19.6%	18.8%	0.1%	2.7%	100.0%
330～360万円未満	207	64.4%	14.9%	18.0%	0.1%	2.7%	100.0%
360～390万円未満	201	65.1%	18.2%	13.2%	0.2%	3.3%	100.0%
390～420万円未満	147	57.5%	16.1%	22.9%	0.1%	3.4%	100.0%
420～450万円未満	111	55.9%	22.7%	18.6%	0.3%	2.4%	100.0%
450～480万円未満	116	59.2%	16.6%	21.3%	0.2%	2.7%	100.0%
480～510万円未満	91	53.8%	22.4%	20.1%	0.2%	3.5%	100.0%
510万円以上	1,098	59.6%	17.8%	20.2%	0.2%	2.3%	100.0%
合計	75,860	50.9%	32.3%	14.5%	0.3%	2.0%	100.0%

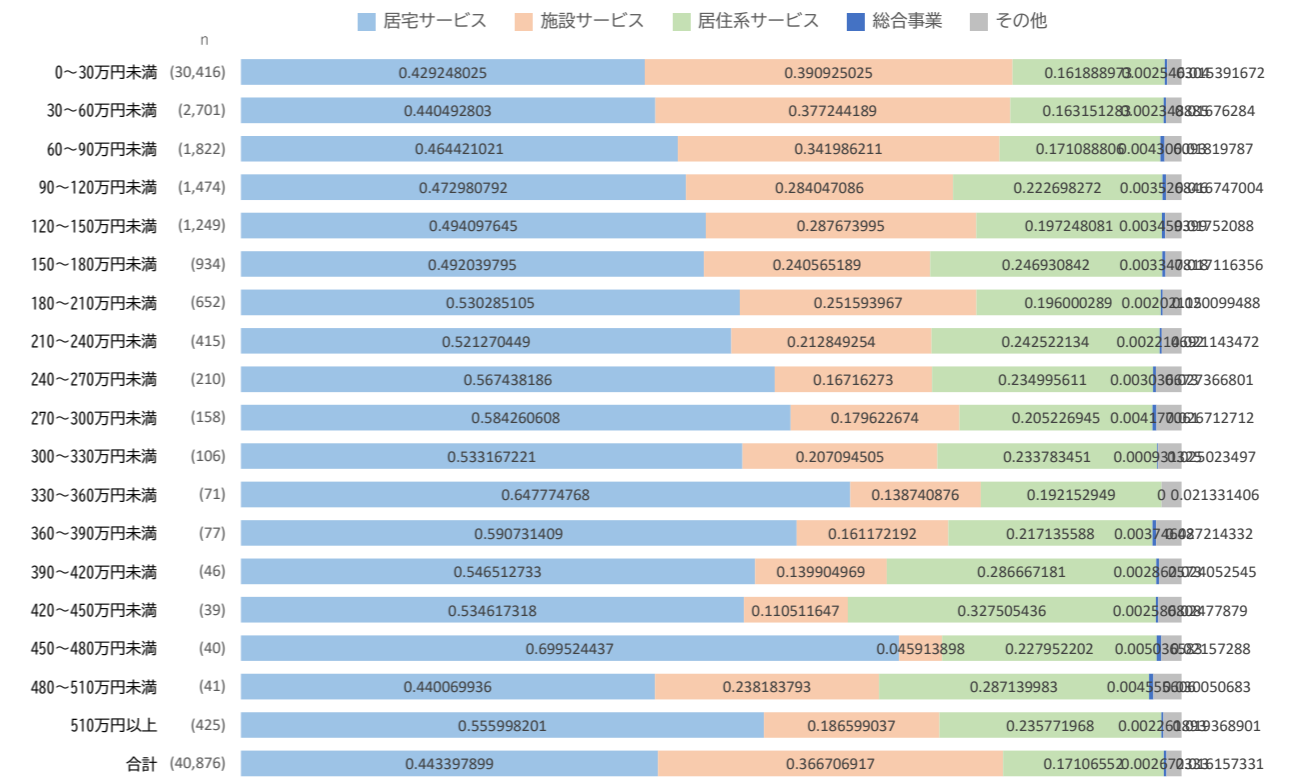


2024自治体データの集計（年収階級別・30万円刻み）（詳細）

サービス種別構成比

1人世帯

本人の合計所得金額	件数	居宅サービス	施設サービス	居住系サービス	総合事業	その他	合計
0～30万円未満	30,416	42.9%	39.1%	16.2%	0.3%	1.5%	100.0%
30～60万円未満	2,701	44.0%	37.7%	16.3%	0.2%	1.7%	100.0%
60～90万円未満	1,822	46.4%	34.2%	17.1%	0.4%	1.8%	100.0%
90～120万円未満	1,474	47.3%	28.4%	22.3%	0.4%	1.7%	100.0%
120～150万円未満	1,249	49.4%	28.8%	19.7%	0.3%	1.8%	100.0%
150～180万円未満	934	49.2%	24.1%	24.7%	0.3%	1.7%	100.0%
180～210万円未満	652	53.0%	25.2%	19.6%	0.2%	2.0%	100.0%
210～240万円未満	415	52.1%	21.3%	24.3%	0.2%	2.1%	100.0%
240～270万円未満	210	56.7%	16.7%	23.5%	0.3%	2.7%	100.0%
270～300万円未満	158	58.4%	18.0%	20.5%	0.4%	2.7%	100.0%
300～330万円未満	106	53.3%	20.7%	23.4%	0.1%	2.5%	100.0%
330～360万円未満	71	64.8%	13.9%	19.2%	0.0%	2.1%	100.0%
360～390万円未満	77	59.1%	16.1%	21.7%	0.4%	2.7%	100.0%
390～420万円未満	46	54.7%	14.0%	28.7%	0.3%	2.4%	100.0%
420～450万円未満	39	53.5%	11.1%	32.8%	0.3%	2.5%	100.0%
450～480万円未満	40	70.0%	4.6%	22.8%	0.5%	2.2%	100.0%
480～510万円未満	41	44.0%	23.8%	28.7%	0.5%	3.0%	100.0%
510万円以上	425	55.6%	18.7%	23.6%	0.2%	1.9%	100.0%
合計	40,876	44.3%	36.7%	17.1%	0.3%	1.6%	100.0%

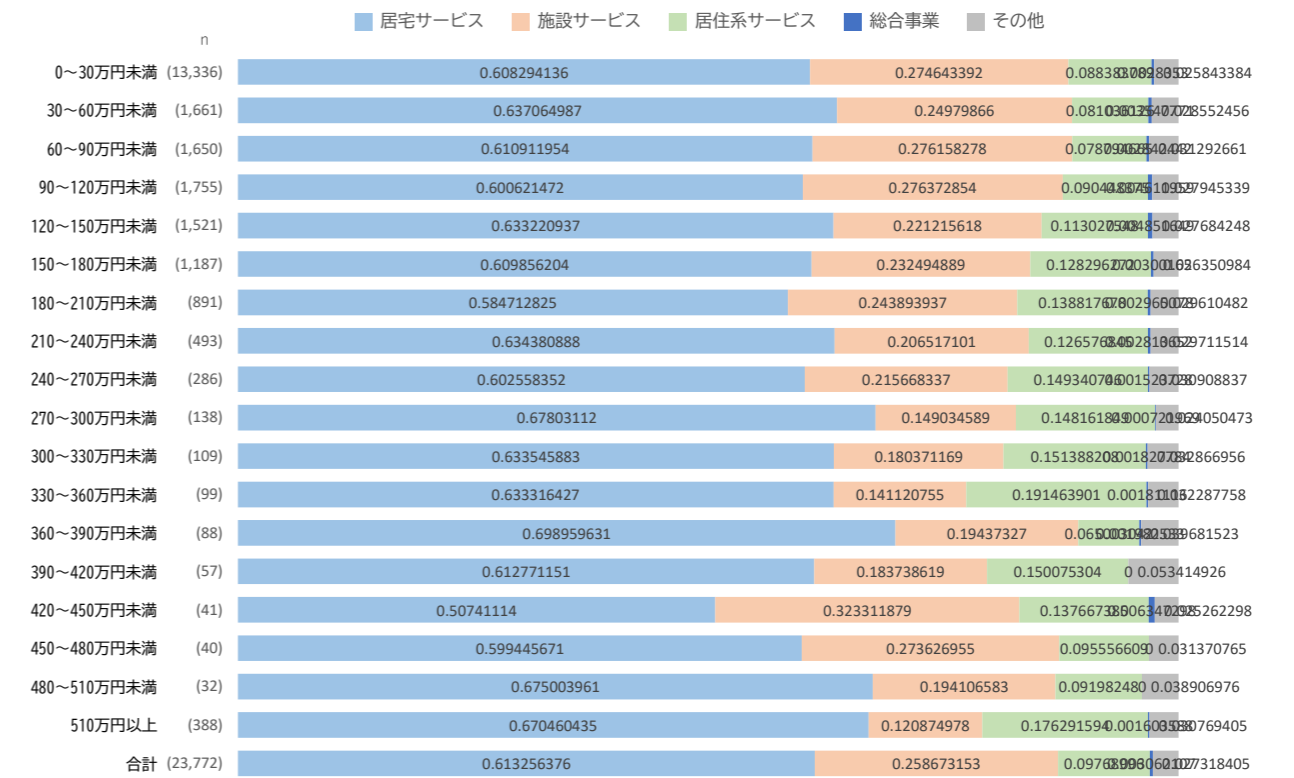


2024自治体データの集計（年収階級別・30万円刻み）（詳細）

サービス種別構成比

2人世帯

本人の合計所得金額	件数	居宅サービス	施設サービス	居住系サービス	総合事業	その他	合計
0～30万円未満	13,336	60.8%	27.5%	8.8%	0.3%	2.6%	100.0%
30～60万円未満	1,661	63.7%	25.0%	8.1%	0.4%	2.9%	100.0%
60～90万円未満	1,650	61.1%	27.6%	7.9%	0.3%	3.1%	100.0%
90～120万円未満	1,755	60.1%	27.6%	9.0%	0.5%	2.8%	100.0%
120～150万円未満	1,521	63.3%	22.1%	11.3%	0.5%	2.8%	100.0%
150～180万円未満	1,187	61.0%	23.2%	12.8%	0.3%	2.6%	100.0%
180～210万円未満	891	58.5%	24.4%	13.9%	0.3%	3.0%	100.0%
210～240万円未満	493	63.4%	20.7%	12.7%	0.3%	3.0%	100.0%
240～270万円未満	286	60.3%	21.6%	14.9%	0.2%	3.1%	100.0%
270～300万円未満	138	67.8%	14.9%	14.8%	0.1%	2.4%	100.0%
300～330万円未満	109	63.4%	18.0%	15.1%	0.2%	3.3%	100.0%
330～360万円未満	99	63.3%	14.1%	19.1%	0.2%	3.2%	100.0%
360～390万円未満	88	69.9%	19.4%	6.5%	0.2%	4.0%	100.0%
390～420万円未満	57	61.3%	18.4%	15.0%	0.0%	5.3%	100.0%
420～450万円未満	41	50.7%	32.3%	13.8%	0.6%	2.5%	100.0%
450～480万円未満	40	59.9%	27.4%	9.6%	0.0%	3.1%	100.0%
480～510万円未満	32	67.5%	19.4%	9.2%	0.0%	3.9%	100.0%
510万円以上	388	67.0%	12.1%	17.6%	0.2%	3.1%	100.0%
合計	23,772	61.3%	25.9%	9.8%	0.3%	2.7%	100.0%

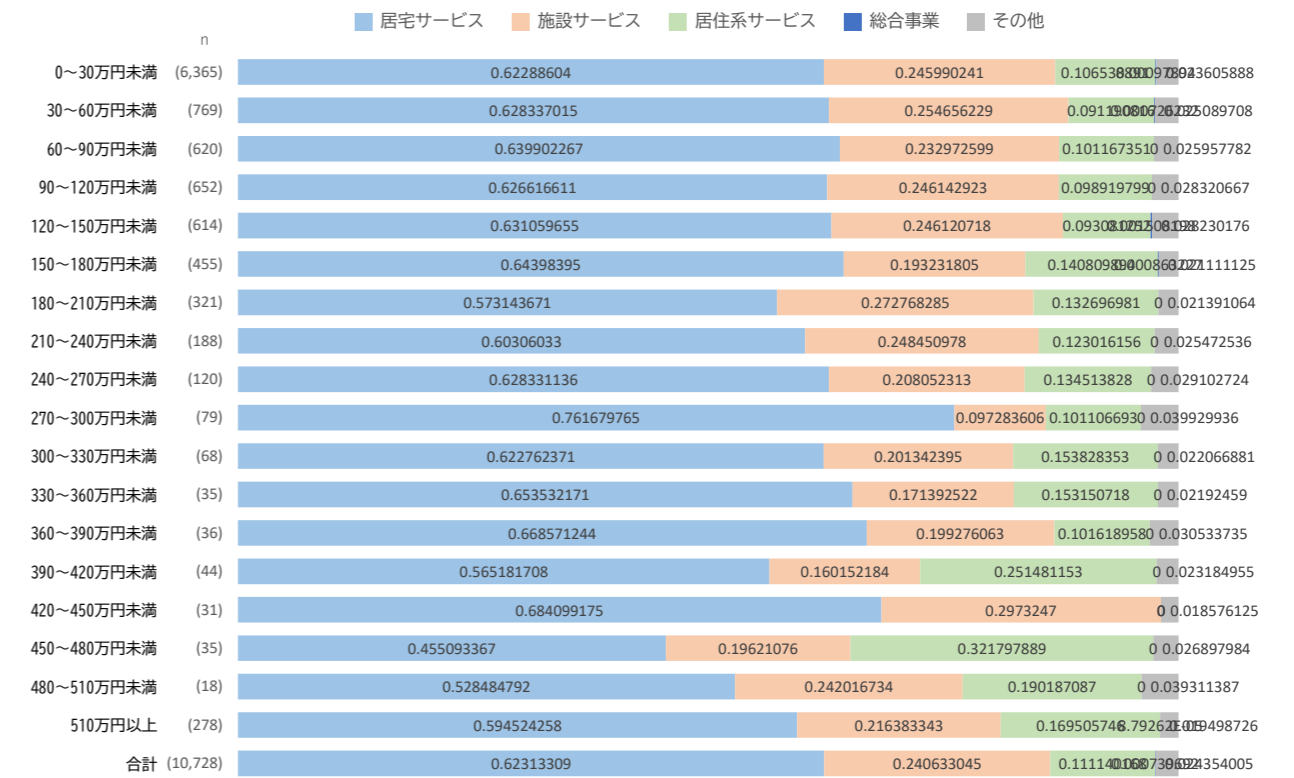


2024自治体データの集計（年収階級別・30万円刻み）（詳細）

サービス種別構成比

3人以上世帯

本人の合計所得金額	件数	居宅サービス	施設サービス	居住系サービス	総合事業	その他	合計
0～30万円未満	6,365	62.3%	24.6%	10.7%	0.1%	2.4%	100.0%
30～60万円未満	769	62.8%	25.5%	9.1%	0.1%	2.5%	100.0%
60～90万円未満	620	64.0%	23.3%	10.1%	0.0%	2.6%	100.0%
90～120万円未満	652	62.7%	24.6%	9.9%	0.0%	2.8%	100.0%
120～150万円未満	614	63.1%	24.6%	9.3%	0.2%	2.8%	100.0%
150～180万円未満	455	64.4%	19.3%	14.1%	0.1%	2.1%	100.0%
180～210万円未満	321	57.3%	27.3%	13.3%	0.0%	2.1%	100.0%
210～240万円未満	188	60.3%	24.8%	12.3%	0.0%	2.5%	100.0%
240～270万円未満	120	62.8%	20.8%	13.5%	0.0%	2.9%	100.0%
270～300万円未満	79	76.2%	9.7%	10.1%	0.0%	4.0%	100.0%
300～330万円未満	68	62.3%	20.1%	15.4%	0.0%	2.2%	100.0%
330～360万円未満	35	65.4%	17.1%	15.3%	0.0%	2.2%	100.0%
360～390万円未満	36	66.9%	19.9%	10.2%	0.0%	3.1%	100.0%
390～420万円未満	44	56.5%	16.0%	25.1%	0.0%	2.3%	100.0%
420～450万円未満	31	68.4%	29.7%	0.0%	0.0%	1.9%	100.0%
450～480万円未満	35	45.5%	19.6%	32.2%	0.0%	2.7%	100.0%
480～510万円未満	18	52.8%	24.2%	19.0%	0.0%	3.9%	100.0%
510万円以上	278	59.5%	21.6%	17.0%	0.0%	1.9%	100.0%
合計	10,728	62.3%	24.1%	11.1%	0.1%	2.4%	100.0%



1人世帯

家計構造調査 (2019)	自治体データ (2019)
要介護・要支援あり世帯 かつ 単身世帯	1人世帯

本人の年収 ※給与+年金	①	②	③	③÷①	③÷②
	公的年金 (平均) (万円)	貯蓄 (平均) (万円)	介護サービス月間 自己負担額 (平均) (万円)	公的年金に占める介護サービス自 己負担額の割合	貯蓄に占める介護サービス自己負 担額の割合
0万円～70万円	25.9	222.2	1.72	6.64%	0.77%
70万円～120万円	89.2	710.2	1.74	1.95%	0.25%
120万円～170万円	144.5	561.5	1.78	1.23%	0.32%
170万円～220万円	196.5	896.3	1.79	0.91%	0.20%
220万円～270万円	244.5	1,674.5	1.86	0.76%	0.11%
270万円～320万円	286.8	2,157.2	2.93	1.02%	0.14%
320万円～370万円	340.8	1,954.5	3.80	1.12%	0.19%
370万円～	-	-	3.91	-	-

2人世帯

家計構造調査 (2019)	自治体データ (2019)
要介護・要支援あり世帯 かつ 夫婦のみ世帯	2人世帯

本人の年収 ※給与+年金	①	②	③	③÷①	③÷②
	公的年金 (平均) (万円)	貯蓄 (平均) (万円)	介護サービス月間 自己負担額 (平均) (万円)	公的年金に占める介護サービス自 己負担額の割合	貯蓄に占める介護サービス自己負 担額の割合
0万円～90万円	8.2	179.2	1.39	16.94%	0.78%
90万円～140万円	113.4	522.5	1.38	1.22%	0.26%
140万円～190万円	163.7	909.9	1.46	0.89%	0.16%
190万円～240万円	217.6	944.6	1.41	0.65%	0.15%
240万円～290万円	264.9	1,363.8	1.54	0.58%	0.11%
290万円～340万円	316.5	2,001.2	2.23	0.70%	0.11%
340万円～390万円	359.9	2,331.9	2.66	0.74%	0.11%
390万円～440万円	408.2	2,479.0	3.30	0.81%	0.13%
440万円～490万円	458.8	1,863.0	-	-	-
490万円～	70.3	4,019.0	-	-	-