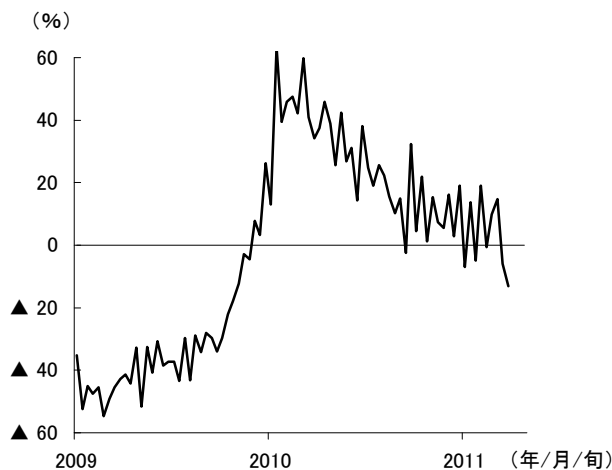


3月通関統計：下旬の輸出額が大幅減

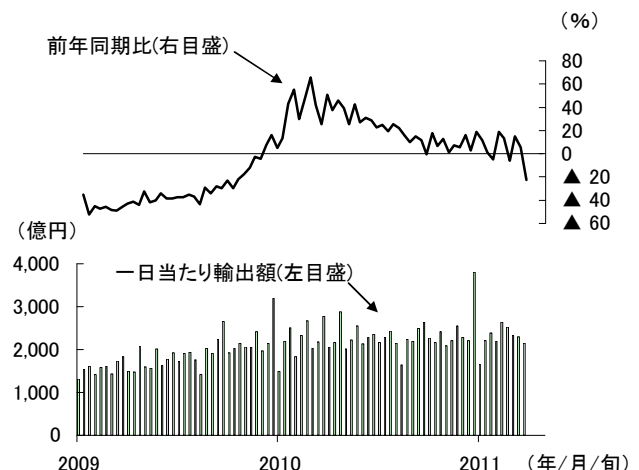
- (1) 4月20日に発表された3月の通関統計によれば、輸出額は前年同月比▲2.2%、前月比▲7.9%と減少に転化。震災による生産設備の毀損、サプライチェーンの寸断、電力不足に伴う減産などのマイナス影響が顕在化。
- (2) さらに、3月の輸出額を上中下旬に分けてみると、下旬に減少ペースが加速。具体的には、3月下旬(21~31日)の輸出額は前年同期比▲13.1%(図表1)。営業日数を調整した一日当たり輸出額では同▲22.7%(図表2)。
- (3) 3月の輸出額を品目別にみると、半導体等電子部品などの電気機器、自動車などの落ち込みが大(図表3)。とりわけ自動車は前年同月比▲27.8%の大幅減。震災の被害を大きく受けた東北・北関東が電気機器や自動車などに使う部品・素材などの生産集積地であったことが影響。
- (4) 被災した工場の本格再開が遅れるなか、輸出の落ち込みは4月以降も続く公算大。4月の一日当たり輸出額が3月下旬並みの減少(前年比▲22.7%)が続くと仮定して試算すると、4月の輸出額は前年同月比▲24.0%、1~3月平均に比べ▲23.2%(図表4)。

(図表1) 輸出額の推移(前年同期比)



(資料)財務省「貿易統計」をもとに日本総研作成

(図表2) 営業日数調整後の一日当たり輸出額の推移



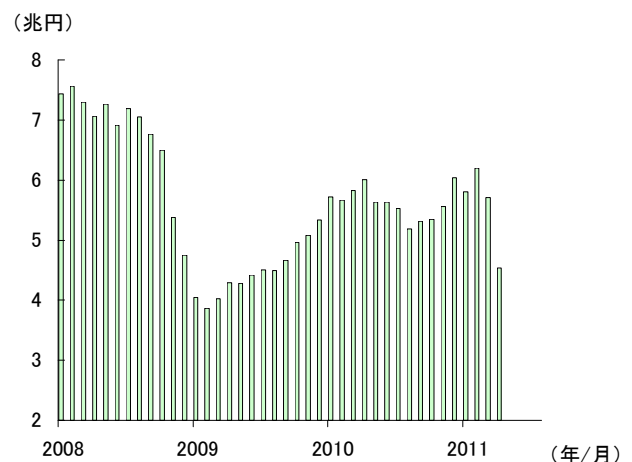
(資料)財務省「貿易統計」をもとに日本総研作成

(図表3) 2011年3月の輸出伸び率の品目別寄与度

	前年同月比 (%)	
	寄与度	寄与度
合計	▲ 2.2	▲ 2.2
化学製品	6.7	0.7
鉄鋼	11.3	0.6
非鉄金属	4.6	0.1
金属製品	8.3	0.1
一般機械	7.0	1.4
半導体等電子部品	▲ 6.9	▲ 0.4
自動車	▲ 27.8	▲ 3.9
科学光学機器	4.0	0.1
その他	▲ 2.6	▲ 1.0

(資料)財務省「貿易統計」をもとに日本総研作成

(図表4) 輸出額の推移(季調値)



(資料)財務省「貿易統計」をもとに日本総研作成

(注)2011年4月は、営業日数調整後の一日当たり輸出額の前年同期比伸び率が、3月下旬と同程度と仮定した場合の試算値。