

平成23年度医療・介護等関連分野における規制改革・産業創出調査研究事業 (医療・介護周辺サービス産業創出調査事業)

成果報告会

【開催趣旨】

株式会社日本総合研究所(取締役社長:木本泰行、本社:東京都品川区)は経済産業省からの委託を受けて「平成23年度医療・介護等関連分野における規制改革・産業創出調査研究事業(医療・介護周辺サービス産業創出調査事業)」を実施しており、民間事業者・医療・介護機関等により組成された23件のコンソーシアムと共に調査事業を実施してまいりました。この度、今年度の調査研究の成果を共有・発表するための成果報告会を開催いたします。

今年度の成果報告会では、個々のコンソーシアムの成果発表に止まらず、お集まり頂いた医療機関・介護機関や民間事業者等が、医療・介護周辺サービスに対する期待と認識を共有し、また新たなサービス・持続可能なビジネスの創出を目指す皆様の出会いの場としても活用いただきたいと思います。

【開催日時等】

開催日時	場所	内容
平成24年3月21日(水) 13:00~17:00	一般財団法人 機械振興協会 機械振興会館 地下2階 機械振興会館ホール	経済産業省による基調講演 コンソーシアムによる成果報告

※休憩時間には、ホールロビーにてコンソーシアムによるパネルセッションを行います。

【参加費】無料

【お問合せ先】

(株)日本総合研究所 総合研究部門 公共コンサルティング部 望月
TEL :03-6833-1531

経済産業省

「平成23年度医療・介護等関連分野における規制改革・産業創出調査研究事業」
 （医療・介護周辺サービス産業創出調査事業）

コンソーシアム成果報告会2012

開催趣旨

経済産業省では、医療・介護サービスと連携した生活を支援するサービス産業の創出促進を目指し、民間事業者・医療・介護機関等により組成された23件のコンソーシアムと共に調査事業を実施してまいりました。この度、今年度の調査研究の成果を共有・発表するための成果報告会を開催いたします。

今年度の成果報告会では、個々のコンソーシアムの成果発表に止まらず、お集まり頂いた医療機関・介護機関や民間事業者等が、医療・介護周辺サービスに対する期待と認識を共有し、また新たなサービス・持続可能なビジネスの創出を目指す皆様の出会いの場としても活用いただきたいと考えております。

開催概要

【日時】 2012年3月21日（水）13時～17時（受付開始12時半）

【会場】 一般財団法人 機械振興協会 地下2階 機械振興会館ホール
 東京都港区芝公園3-5-8（TEL：03-3434-8216）

【定員】 250名

【参加費】 無料

【お申込】 事前登録制

※参加者多数の場合は1団体あたりの参加人数を制限させて頂く場合がございますので予めご了承下さい。

株式会社日本総合研究所ホームページより申込み可能です。

<http://www.jri.co.jp/seminar/>

【お問い合わせ先】

■株式会社日本総合研究所 総合研究部門 公共コンサルティング部 高橋

TEL：03-6833-5248

e-mail：200010-iryo-jimukyoku@ml.jri.co.jp

プログラム

（現段階での予定であり、変更の可能性があります）

(1) 「経済産業省のヘルスケア産業創出への取組について（仮題）」

経済産業省商務情報政策局ヘルスケア産業課

(2) 医療・介護周辺サービス産業創出調査事業成果報告

① 医療機関主体モデルによる医療・介護周辺サービスの創出

※医療法人陽心会、医療法人社団KNI、愛知県厚生農業共同組合連合会 ほか

② 医療・介護周辺サービスの創出のための基盤整備事業

※財団法人日本規格協会、国立大学法人東京大学 ほか

③ 保険者機能強化に向けたサービスの創出

※(株)日立製作所 ほか

④ 医療・介護・民間連携サービスの創出

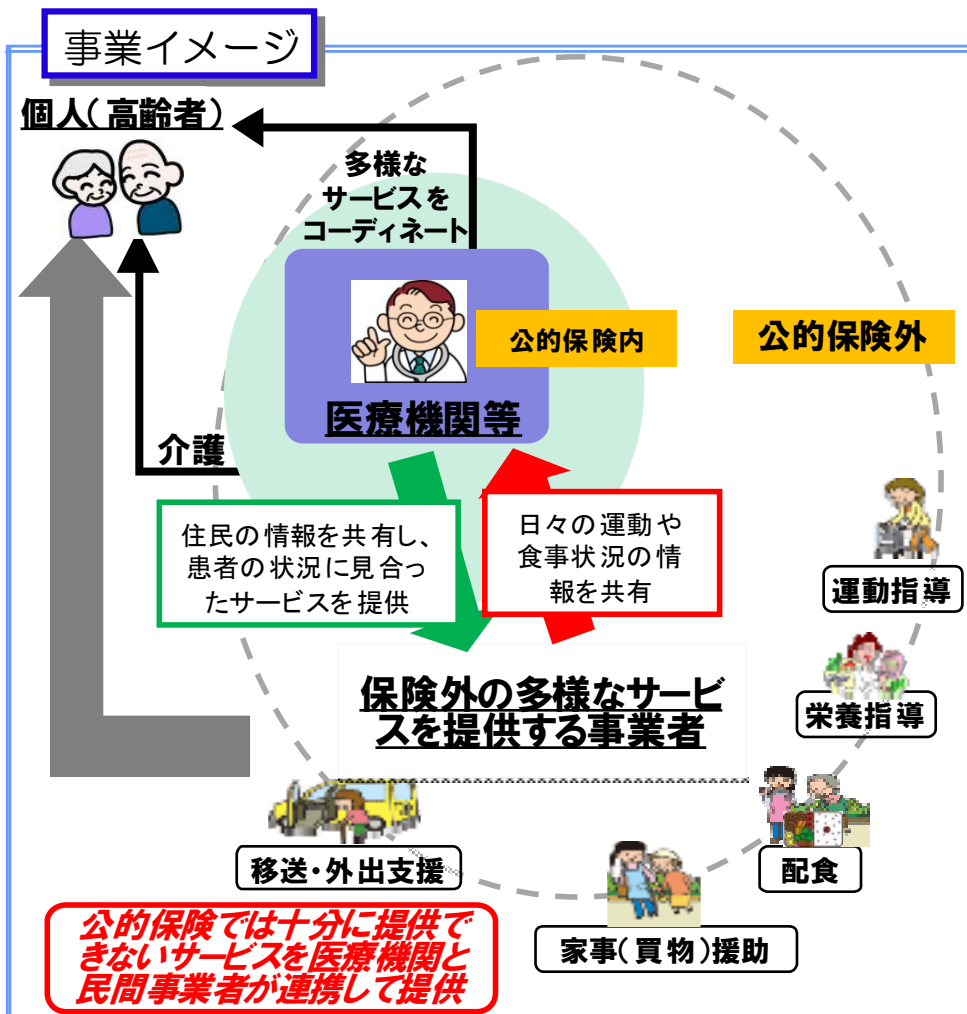
※日清医療食品(株)、(株)コナミスポーツ&ライフ、(株)くまもと健康支援研究所 ほか

医療・介護周辺サービスとは

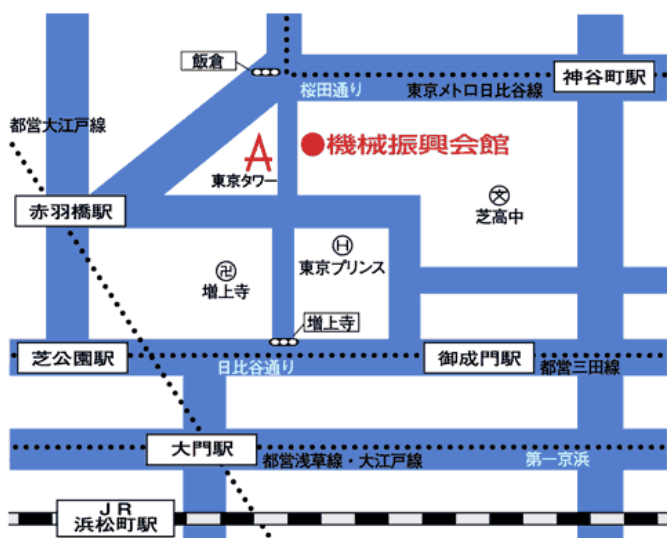
・高齢化や慢性疾患の増加により、医療機関の外部（在宅・日常生活）でのケアのニーズが増大

・医療・介護機関と民間事業者等が連携し、新たなスキームを構築しながら公的保険では十分に対応できない医療・介護等周辺サービスを提供することが重要

・医療・健康関連サービス事業者等の参入を促進するルールの見直しや策定を進めるため、コンソーシアムによる調査事業を通じて、必要なデータ・実例の収集や検証等を実施



交通アクセス



- 東京メトロ日比谷線 神谷町駅より 徒歩6分
- 都営三田線 御成門駅より 徒歩7分
- 都営大江戸線 赤羽橋駅より 徒歩7分
- 都営浅草線・大江戸線 大門駅より 徒歩9分
- JR 浜松町駅より 徒歩15分

主催: 経済産業省 / 株式会社日本総合研究所