

# ICTを活用した 地域包括ケアシステムの構築

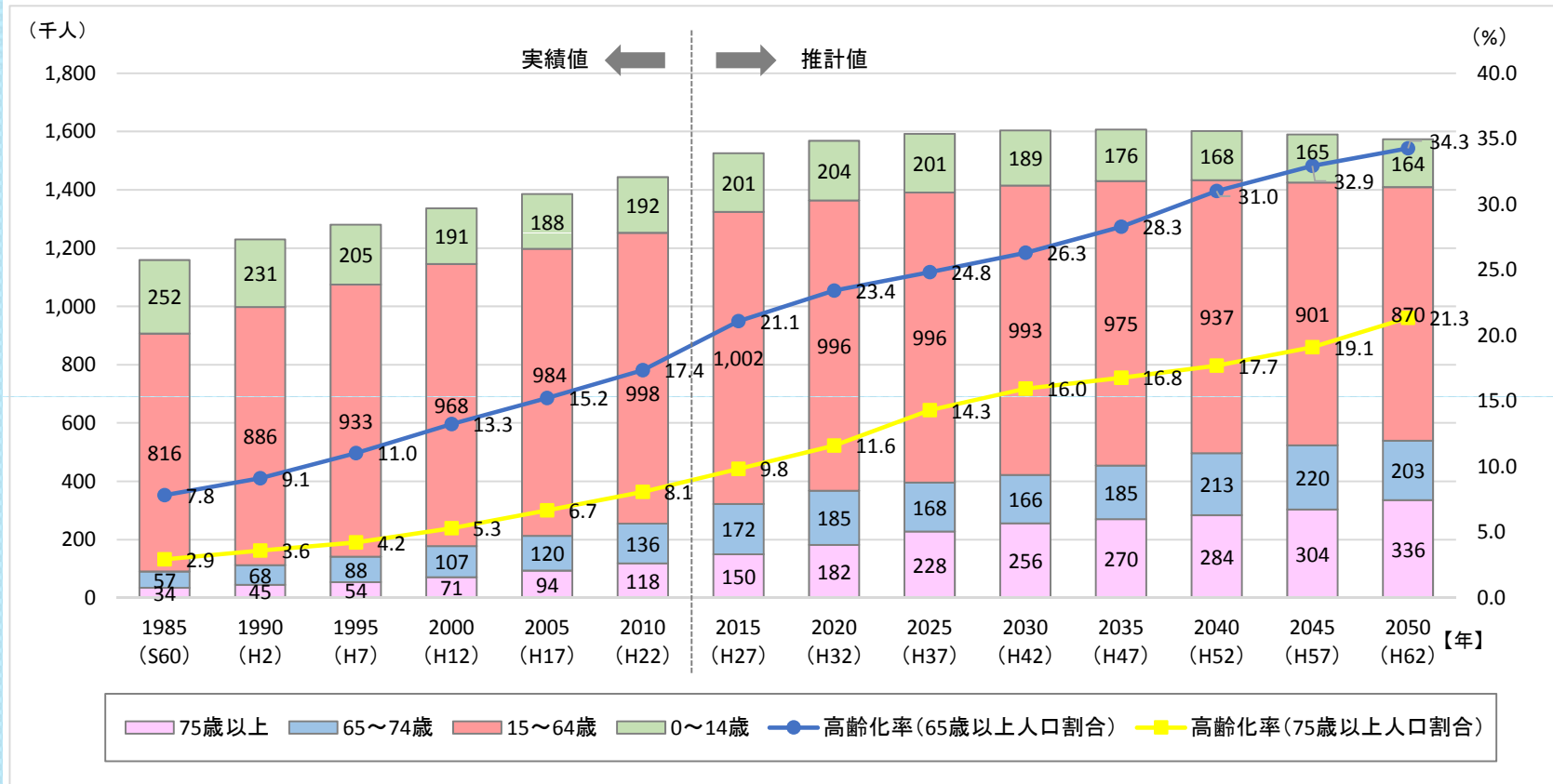
～保険外サービスの活用と創出に向けて～

 福岡市 保健福祉局 高齢社会部 高齢社会政策課



# 1. 福岡市の人口と高齢化の推移

【福岡市の人口と高齢化率の推移】



■ 日本の人口は2010年の1億2800万人をピークに減少

■ 福岡市は，2013年に人口150万人を突破，2035年をピークに緩やかに減少

■ 福岡市の高齢者数は，

**2010年の25万4千人が，30年後の2040年には倍の49万7千人に増加！**

## 2.高齡化がもたらす地域課題

### 慢性的な疾患を抱えながら地域で生活する人の増加

- ・ 病院での医療は急性期医療を中心としたものに
- ・ 慢性期の療養は「施設」から「在宅」へ，「医療」から「介護」へ

### 家族や医療・介護関係者など支える側の負担増加

- ・ 「治す」から「支える」への転換 = 地域で支える人の負担増
- ・ 地域の特性に応じた細やかな制度設計やサービスの拡充が重要に

### 地域における社会資源やサービスの不足

- ・ 地域で生活していくためには，様々な社会資源やサービスが必要に
- ・ 公的サービスだけでなく，民間による自主的なサービスの拡充を促進

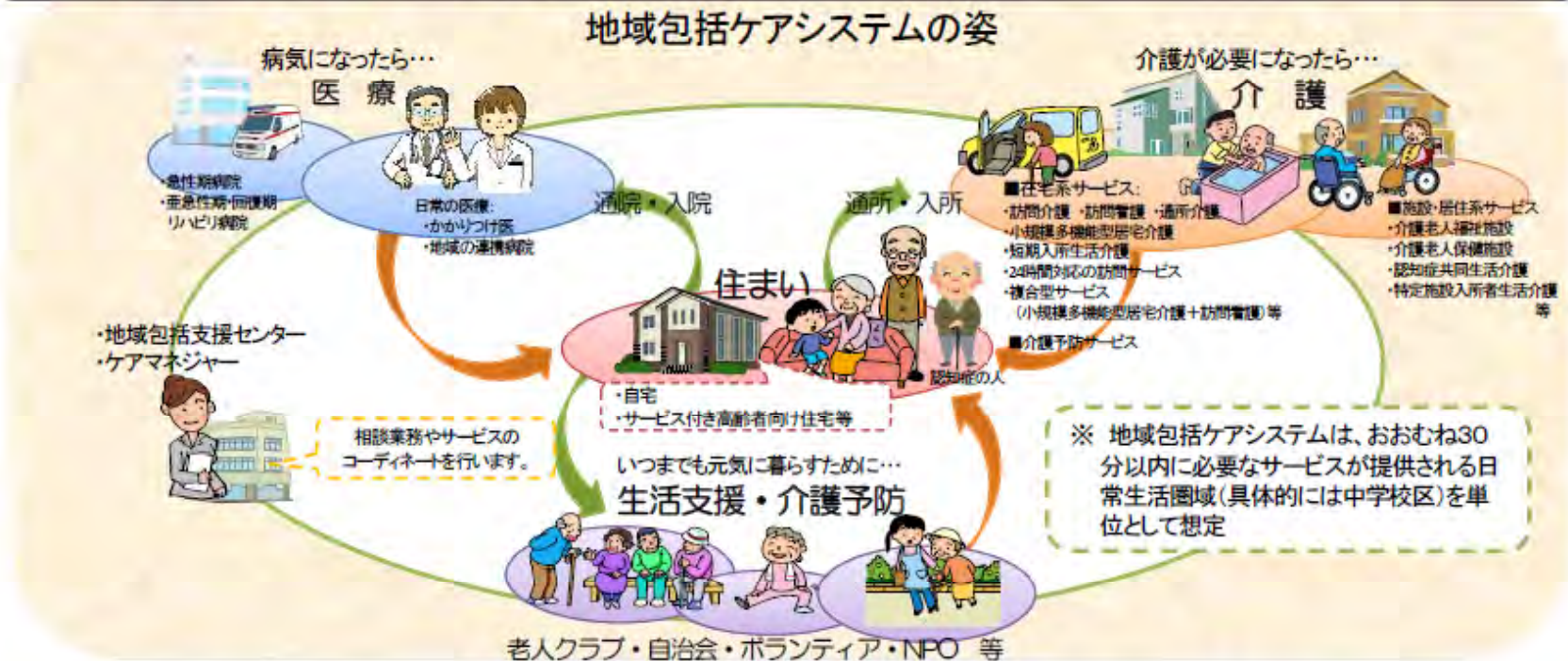
【課題解決に向けた国方針】

「地域包括ケアシステム」の構築を推進



### 3.地域包括ケアシステムとは

- 団塊の世代が75歳以上となる2025年を目途に、重度な要介護状態となっても住み慣れた地域で自分らしい暮らしを人生の最後まで続けることができるよう、**住まい・医療・介護・予防・生活支援が一体的に提供される地域包括ケアシステムの構築を実現**していきます。
- 今後、認知症高齢者の増加が見込まれることから、認知症高齢者の地域での生活を支えるためにも、地域包括ケアシステムの構築が重要です。
- 人口が横ばいで75歳以上人口が急増する大都市部、75歳以上人口の増加は緩やかだが人口は減少する町村部等、**高齢化の進展状況には大きな地域差が生じています。**  
 地域包括ケアシステムは、**保険者である市町村や都道府県が、地域の自主性や主体性に基づき、地域の特性に応じて作り上げていくことが必要**です。



【出典：厚生労働省ホームページ([http://www.mhlw.go.jp/stf/seisakunitsuite/bunya/hukushi\\_kaigo/kaigo\\_koureisha/chiiki-houkatsu/](http://www.mhlw.go.jp/stf/seisakunitsuite/bunya/hukushi_kaigo/kaigo_koureisha/chiiki-houkatsu/))】

保険者である市町村が地域の自主性や特性に応じて作り上げていく！

## 4. ケアシステムの実現に向けた3つのポイント

### 科学的エビデンスに基づく最適な施策の企画・立案

医療や介護，予防（健診）等において，地域で何が求められ，どの資源やサービスが不足しているのかを把握し，制度やサービスを効率的に拡充。

### 医療や介護関係者の負担軽減とケアサービスの質の向上

家族を含む医療・介護関係者が相互に連携できる環境を整備し，ニーズに見合ったサービスが切れ目なく、効率的に提供される仕組みを構築。

### 生活する上で必要となる社会資源情報の集約・提供

地域における医療機関や介護施設の状況，配食や家事援助など民間提供の生活支援サービスなどを集約し，幅広く提供する仕組みを構築。

【課題解決に向けた福岡市方針】

地域包括ケアシステムを支える情報通信基盤を整備



# 5. ICTを活用した地域包括ケアシステムの実現

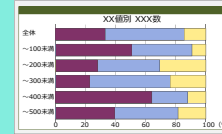
## (1) データ集約システム (careBASE)



福岡市の保有する「住まい・医療・介護・  
予防・生活支援」に係る情報を集約

分析・共有・提供を実現するための  
ビッグデータを管理

## (2) データ分析システム (careVISION)



医療・介護のクロス分析、データを地図上に  
シミュレーション マッピング

エビデンスに基づく施策の  
企画・立案を支援

## 【福岡市地域包括ケア情報プラットフォーム】

## (3) 在宅連携支援システム (careNOTE)



ケア対象者の生活状況を  
関係者間でリアルタイムに共有

医療や介護事業者の負担を軽減し  
ケアサービスの質を向上

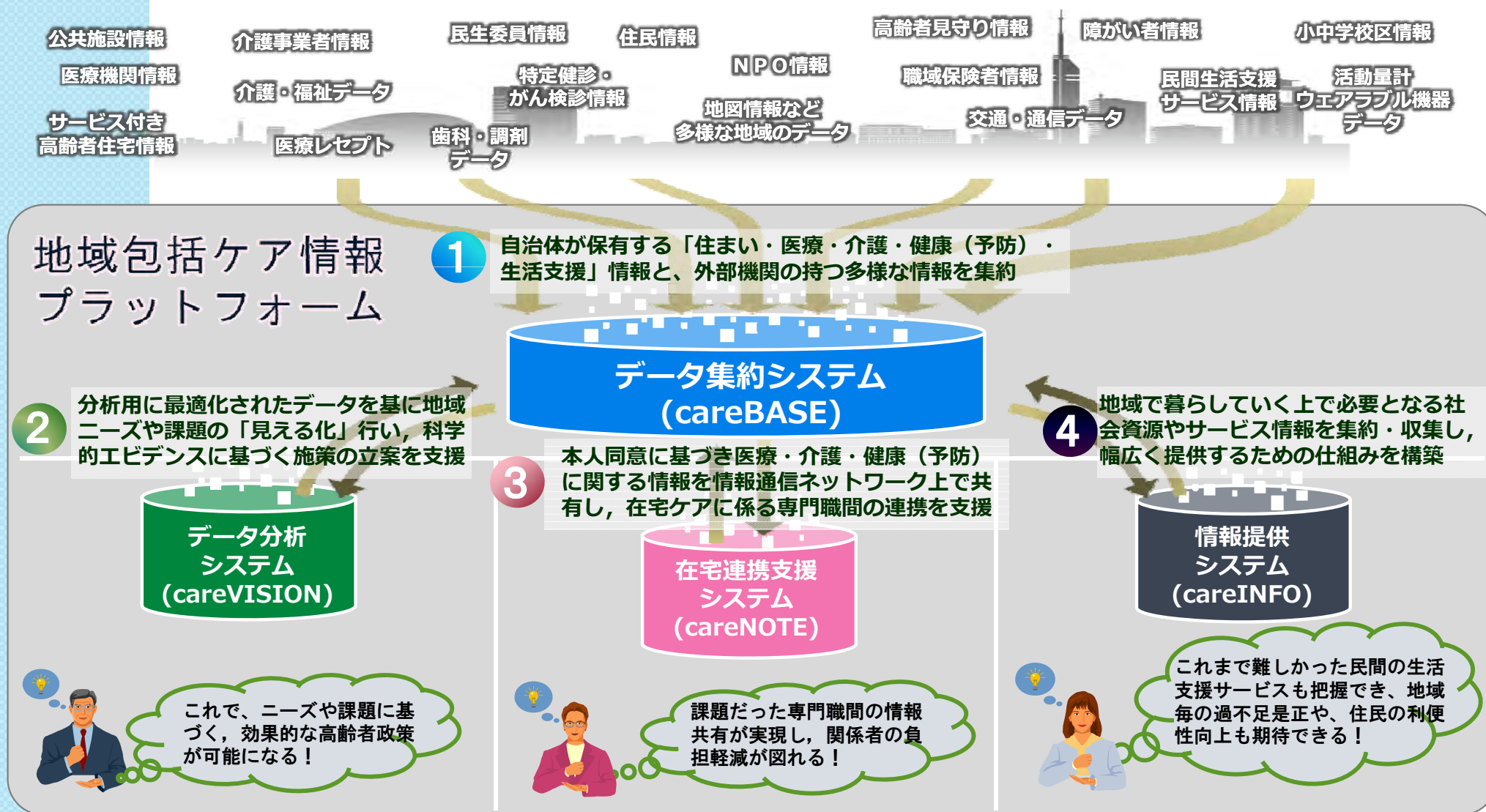
## (4) 情報提供システム (careINFO)



インフォーマルケアサービスなどの社会資源  
情報を地図と組み合わせてWeb上で公開

生活していく上で必要となる  
サービスや資源を幅広く提供

# 6. システム全体構成およびデータ相関図



ビッグデータの活用により、本市の地域特性に合わせたケアシステムの構築を支援

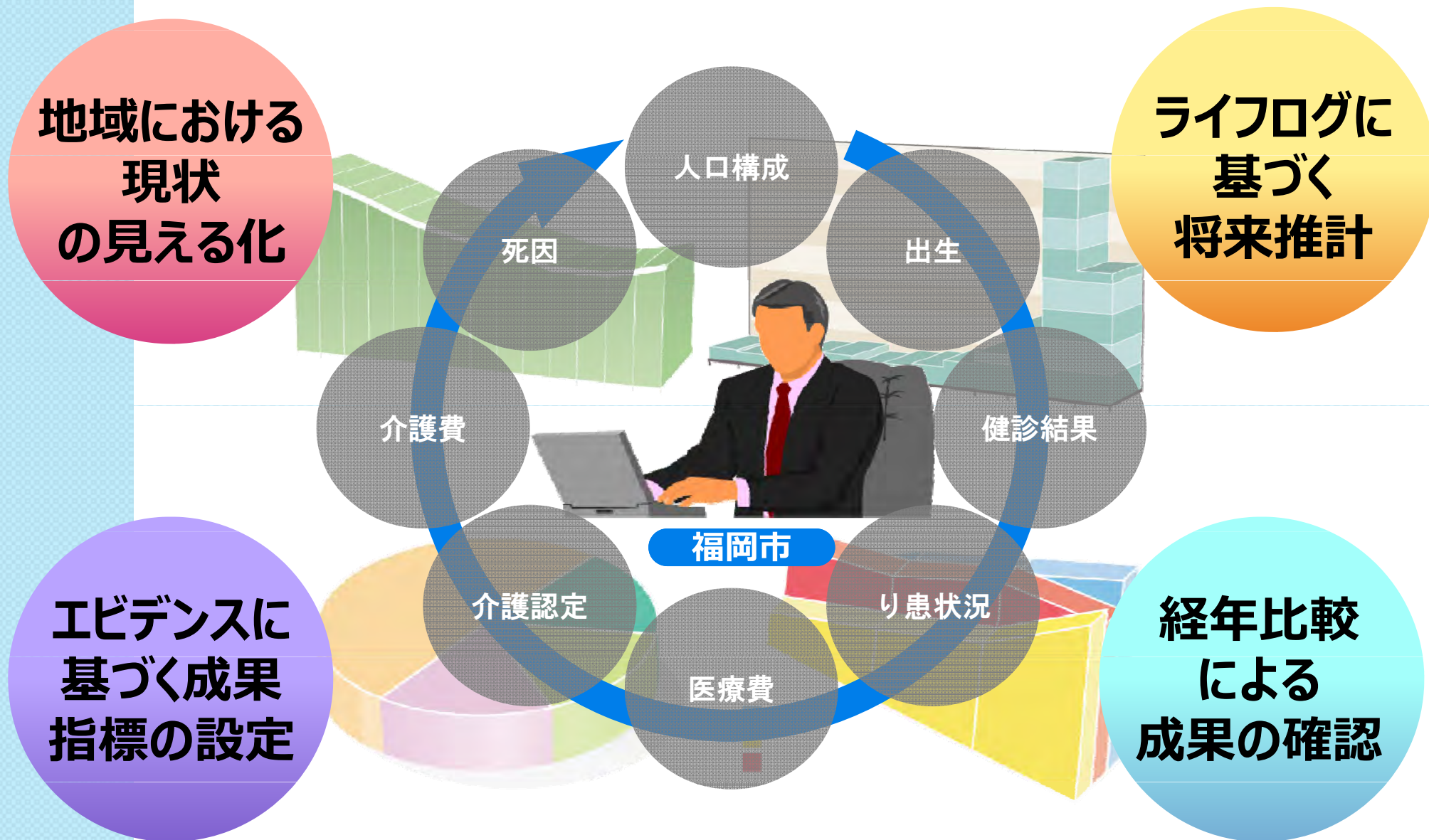
# 7. データ集約システム（careBASE）の概要



約370種14億件のデータをセキュアな環境で集約  
医療・介護・健診データを住民情報に紐づけて管理

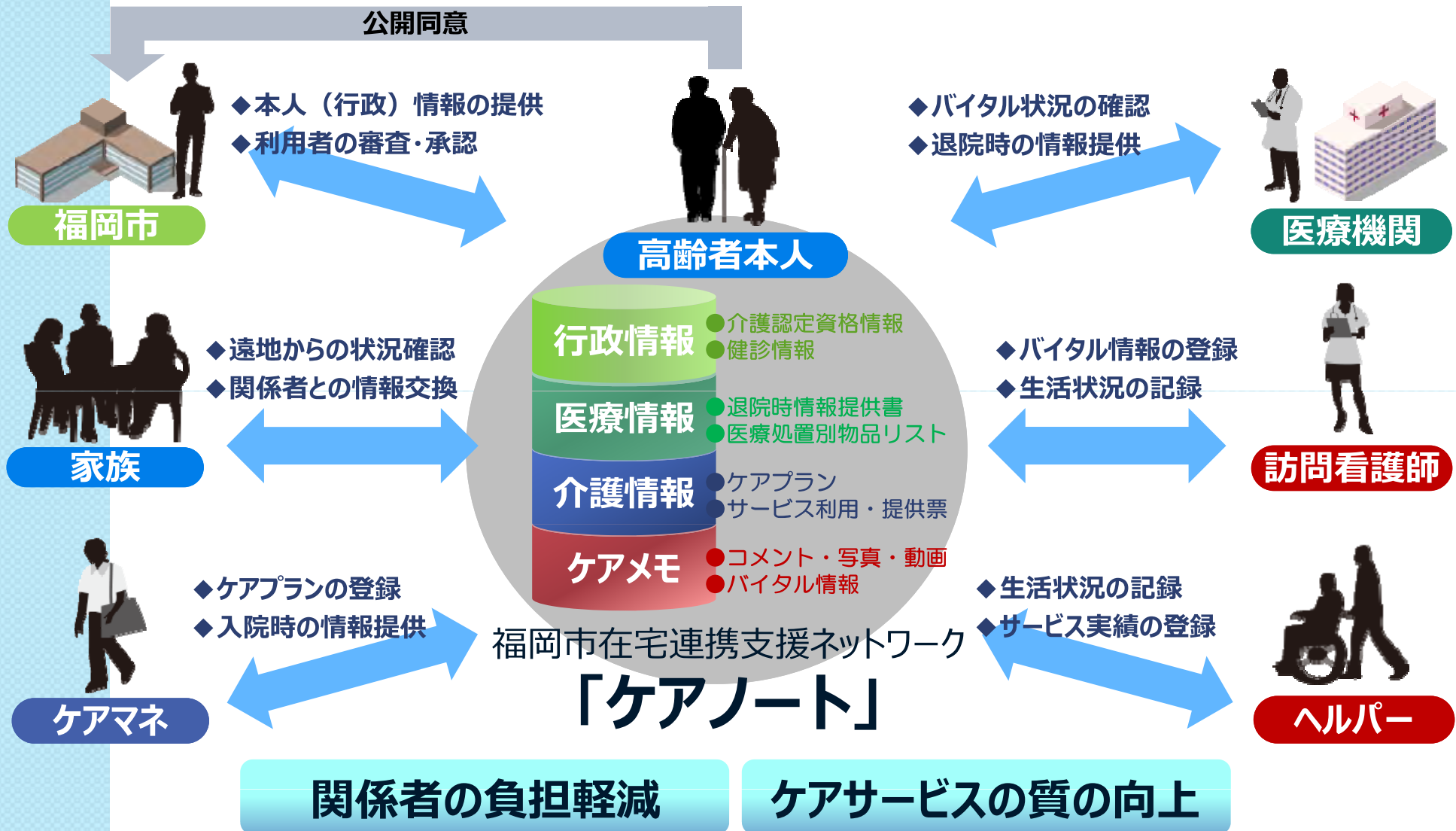


## 8. データ分析システム（careVISION）の概要



科学的エビデンスに基づく施策の企画・立案と  
成果の確認・見直しによるPDCAサイクルの実現

# 9.在宅連携支援システム（careNOTE）の概要



セキュアな環境で対象者の状況をシームレスに共有し、  
様々なサービスが一体的に切れ目なく提供される仕組みを実現



# 10. 情報提供システム（careINFO）の概要



Webを通して地域資源を検索・照会

サービス提供者

提供するサービスの詳細をWeb経由で登録・公開

地域で生活する上で必要となるサービスや資源を  
誰もが簡単に照会できる環境を実現

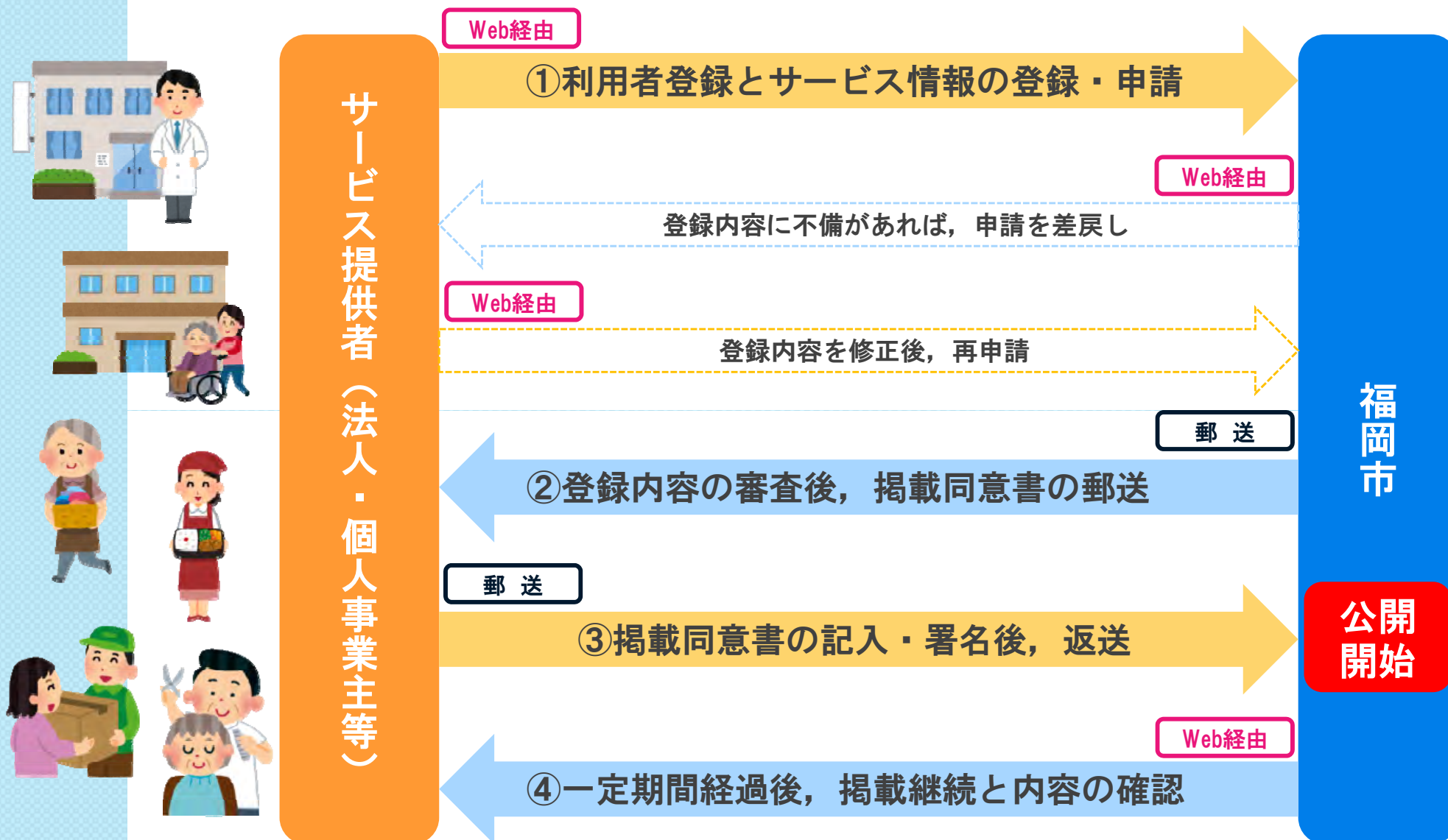


# 10-1. 【careINFO】 保険外サービスの種別と公開情報の概要

サービス種別		サービス詳細
 ① 生活援助	炊事 / 洗濯 / 掃除 / 片づけ / 庭の手入れ / 各種代行 / 話し相手 / 娯楽相手 など	
 ② 身体介護	見守り / 入浴や排泄, 食事の介助 / 通院や買い物等の付き添い など	
 ③ 無料送迎	通院 / 買い物 など	
 ④ 有償運送	介護・福祉タクシー / 福祉有償運送	
 ⑤ 商品配送	生活用品・日用品 / 食品・食材 / 灯油 など	
 ⑥ 出張販売	生活用品・日用品 / 食品・食材 / 灯油 など	
 ⑦ 配食	普通食 / きざみ食 / カロリー調整食 / 低たんぱく食 / ムース食 / 低塩食 など	
 ⑧ 訪問理美容	訪問型 / 送迎型	
 ⑨ 無料相談窓口	医療・介護 / 生活 / 法律 / 就労 / 金融 など	
 ⑩ 交流・ふれあいの場	おしゃべり / レクリエーション / 各種教室	

情報種別	概要
団体等情報	団体等の名称 / 代表者 / 所在地 / 連絡先 など
サービス情報	提供サービスの詳細 / サービス提供エリア / 料金 / 支払方法 / サービス提供時間 / 休業日 など

## 10-2. 【careINFO】登録から公開までの流れ



ICTの活用により、事務作業の定型化と自動化、分散化を実現

# 10-3. 【careINFO】提供エリアごとのサービスの登録状況

提供エリアごとのサービス登録数（平成29年2月末現在）

提供エリア	生活援助	身体介護	無料送迎	有償運送	商品配送	出張販売	配食	訪問理美容	無料相談窓口	交流・ふれあいの場	合計
東区	8	6	0	3	3	0	4	7	12	5	48
博多区	11	8	1	2	3	0	3	7	13	5	53
中央区	11	9	0	2	3	0	3	8	13	9	58
南区	8	8	1	2	4	0	1	8	14	7	53
西区	10	9	0	2	4	0	3	7	14	8	57
城南区	9	8	1	2	4	0	1	7	13	9	54
早良区	9	10	0	2	4	0	2	7	15	12	61
合計	66	58	3	15	25	0	17	51	94	55	384

提供エリア・サービスごとのアクセス状況（平成28年12月～平成29年2月末）

東区	77	53	8	29	36	-	65	21	16	37	342
博多区	79	51	17	18	12	-	46	27	32	21	303
中央区	72	36	5	17	17	-	48	24	28	30	277
南区	60	33	6	16	17	-	36	27	38	33	266
西区	91	61	5	37	19	-	41	18	30	26	328
城南区	60	52	0	6	4	-	13	8	4	12	159
早良区	167	163	1	20	6	-	38	22	29	27	473
合計	606	449	42	143	111	-	287	147	177	186	2,148



# 10-4. 【careINFO】 デモンストレーション

福岡市 介護保険外サービス情報提供サイト  
ケアインフォ

掲載を希望される事業者の方へ

STEP 1 お住まいの地域を指定する

お住まいの地域を入力してください。

〒  -

郵便番号を入力して「検索」を押すと住所が自動入力されます。

福岡市 区を選択

住み慣れた地域で、いつまでも元気に暮らすために。。。

このWEBサイトは、福岡市内の事業者や団体等が提供する介護保険外サービスを中心に、ご高齢となっても住み慣れた地域で目からしい暮らしを続けていけるよう、生活する上で必要となる様々な情報をお届けしています。

STEP 1 お住まいの地域を指定  
STEP 2 サービス種別を指定  
STEP 3 サービス内容を指定

お住まいの地域とサービス種別・サービス内容を指定し「検索する」ボタンを押してください。

STEP 2 サービス種別を指定する

お探しのサービス種別を1つ選択してください。

生活援助 身体介護 無料送迎(シャトルバス等) 有償運送 商品配送

登録募集中 出張販売 配食 訪問理美容 無料相談窓口 交流・ふれあいの場

STEP 3 サービス内容を指定する

STEP2からサービス種別を選択してください。

福岡市 介護保険外サービス情報提供サイト  
ケアインフォ

掲載を希望される事業者の方へ

STEP 1 お住まいの地域を指定する

お探しの地域を地図上で指定してください。

条件を絞り込む

生活援助サービス検索結果一覧

11件中 1~10件 表示

「みまもりさん&かけつけさん」はご家庭でのあなたの毎日をみまもり、あなたの万ががけつづける、【緊急通報】【安否確認】【駆けつけ】を複合させた、ライフサポートサービスです。  
12-0044 福岡市博多区千代1丁目17番1号/ビゾン24 4F

00人のお客様に、100通りのサービスを。  
皆様のご要望や状況に応じてサービスを組み合わせご提案致しますので、まずはご相談ください。  
14-0134 福岡市城南区松葉1丁目3-20

介護保険適用外の独自のサービスです。高齢者や子育て中の方など暮らしの中で手助けを必要としている方、家事支援を必要とする方を幅広くサポートします。  
ふれあいサービス( )組合員が対象のサービスです。組合員でない場合は出資金1,000円でご加入いただけます。  
014-0105 福岡市早良区次郎丸4丁目10-49

年中無休 不在時対応可 安否確認可 1日利用可

# 11. 最後に...～さらなる保険外サービスの活用と創出に向けて～



マルチデバイスへの対応による  
医療・介護現場での利用促進



アクセス解析による  
利用者ニーズの収集と分析

福岡市保険外サービス情報提供サイト

## 「ケアインフォ」

地域ごとの  
需要と供給の見える化

人口 高齢化率 患者数 介護認定者数

医療機関 介護事業所 買物困難地域

保険外サービスの  
提供状況や利用状況



分析結果のオープンデータ化による  
保険外サービスの拡充と創出



サービス提供者・利用者間における  
eコマース機能の導入

様々なテクノロジーを活用し、  
地域包括ケアの推進とともに地域の産業振興にも貢献！