

## &lt;先週の指標の動き&gt;

指標名	数値	コメント
6月チェーンストア売上高 (7/22、日本チェーンストア協会)	前年比▲1.4% (店舗調整後)	6月のチェーンストア売上高(店舗調整後)は、19ヵ月連続のマイナス。父の日やサッカーワールドカップのテレビ観戦に関連してビールやスナック類が好調であったものの、中元ギフトが購入単価の下落などから不調。 商品別にみると、気温の上昇や販促効果などから衣料品(+1.5%)が54ヵ月ぶりにプラスに転じたものの、食料品(▲1.4%)、住関連(▲1.6%)、サービス(▲7.4%)と他の項目ではマイナスが持続。
5月全産業活動指数 (7/22)	前月比+0.2% (前年比+3.4%)	5月の全産業活動指数は、2ヵ月連続の前月比プラス。 産業別にみると、全体の6割強のウエイトを占める第3次産業(▲0.9%)が2ヵ月ぶりにマイナスとなったものの、建設業(+8.9%)が土木分野を中心に大幅な上昇に転じたほか、公務(+0.9%)、鉱工業(+0.1%)もプラスに寄与。

## &lt;国内景気の現状判断と当面の見通し&gt;

## (1) 国内景気の現状判断

昨春以降、輸出の回復や政策効果の発現を主因に、緩やかな景気持ち直しの動きが続いてきたが、足元で回復ペースは鈍化傾向。

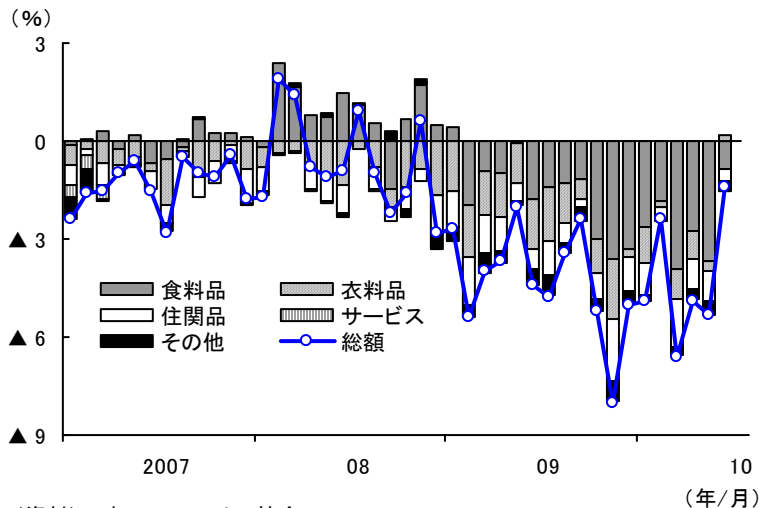
## (2) 当面の見通し

輸出の拡大に支えられて景気回復が持続。もっとも、①内需低迷が長期化すること、②これまでの景気持ち直しの主因である景気対策効果が剥落していくこと、から回復ペースは緩やか。民主党政権による所得拡大策の効果から個人消費が消費下支えに作用するものの、総じて低成長にとどまる見通し。

## &lt;当面の国内主要経済指標等のスケジュール&gt;

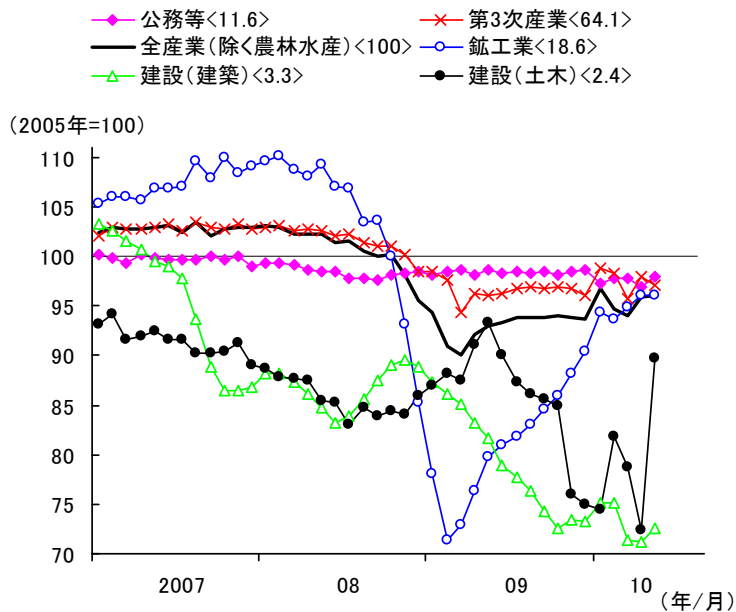
月日	指標名等	発表機関
7/26(月)	6月 貿易統計	財務省
7/27(火)	6月 企業向けサービス価格指数	日本銀行
7/29(木)	6月 商業販売統計	経済産業省
7/30(金)	6月 鉱工業生産(速報) 消費者物価指数(6月全国・7月東京区部) 6月 家計調査 6月 労働力調査・一般職業紹介状況 6月 住宅着工・建築着工・建設工事受注	経済産業省 総務省 総務省 総務省・厚生労働省 国土交通省

**(図表1)商品別チェーンストア売上高の推移(前年比)**



(資料) 日本チェーンストア協会  
 (注) 寄与度算出には前年同月の売上高ウェイト(店舗調整前)を使用。

**(図表2)全産業活動指数の推移**



(資料) 経済産業省  
 (注) 凡例< >内は全体を100とした場合の産業別ウェイト。

わが国の主要景気指標

2010/7/26

	2009年度	2010年					
		2010年		2010年			
		1~3	4~6	3月	4月	5月	6月
鉱工業生産指数	(▲ 8.9)	< 7.0> ( 27.5)		< 1.2> ( 31.8)	< 1.3> ( 25.9)	< 0.1> ( 20.4)	
鉱工業出荷指数	(▲ 8.4)	< 7.2> ( 26.5)		< 2.0> ( 29.9)	< 1.4> ( 27.1)	<▲ 1.7> ( 21.0)	
鉱工業在庫指数(末)	(▲ 6.0)	< 1.1> (▲ 6.0)		<▲ 1.6> (▲ 6.0)	< 0.6> (▲ 3.4)	< 2.0> (▲ 0.8)	
生産者製品在庫率指数	(▲ 1.2)	<▲ 7.4> (▲ 28.9)		<▲ 5.5> (▲ 29.5)	< 1.2> (▲ 26.2)	< 4.8> (▲ 22.7)	
稼働率指数(2005年=100)	80.0 (▲ 9.8)	90.3 < 10.4>		90.6 < 0.6>	90.6 < 0.0>	91.3 < 0.8>	
第3次産業活動指数	(▲ 3.4)	< 1.1> ( 0.7)		<▲ 2.6> ( 1.8)	< 2.4> ( 1.8)	<▲ 0.9> ( 1.1)	
全産業活動指数 (除く農林水産業)	(▲ 4.2)	< 1.4> ( 3.7)		<▲ 0.6> ( 5.0)	< 1.9> ( 4.0)	< 0.2> ( 3.4)	
機械受注 (船舶・電力を除く民需)	(▲ 20.6)	< 2.9> (▲ 1.8)		< 5.4> ( 1.2)	< 4.0> ( 9.4)	<▲ 9.1> ( 4.3)	
建設工事受注(民間)	(▲ 15.3)	( 29.9)		( 75.3)	(▲ 31.3)		
公共工事請負金額	( 4.9)	(▲ 11.8)	(▲ 3.5)	(▲ 16.0)	(▲ 0.1)	(▲ 5.9)	(▲ 5.8)
新設住宅着工戸数 (年率、万戸)	77.5 (▲ 25.4)	83.7 (▲ 6.6)		85.4 (▲ 2.4)	79.3 ( 0.6)	73.7 (▲ 4.6)	
消費支出(全世帯、名目)	(▲ 0.8)	( 0.6)		( 3.0)	(▲ 2.1)	(▲ 1.7)	
(実質)	( 1.1)	( 1.9)		( 4.4)	(▲ 0.7)	(▲ 0.7)	
(勤労者世帯、名目)	(▲ 1.3)	(▲ 0.3)		( 2.3)	(▲ 3.7)	(▲ 4.4)	
(実質)	( 0.5)	( 1.1)		( 3.6)	(▲ 2.3)	(▲ 3.4)	
百貨店売上高	(▲ 8.6)	(▲ 4.9)		(▲ 3.5)	(▲ 3.7)	(▲ 2.1)	(▲ 6.0)
チェーンストア売上高	(▲ 4.4)	(▲ 4.7)	(▲ 3.9)	(▲ 6.6)	(▲ 4.9)	(▲ 5.3)	(▲ 1.4)
乗用車登録・販売台数	( 6.8)	( 24.1)	( 22.0)	( 25.2)	( 26.4)	( 23.0)	( 18.1)
完全失業率	5.19	4.94		5.01	5.15	5.18	
有効求人倍率	0.45	0.47		0.49	0.48	0.50	
現金給与総額(5人以上)	(▲ 3.3)	( 0.0)		( 1.0)	( 1.6)	( 0.1)	
所定外労働時間(〃)	(▲ 8.5)	( 10.0)		( 14.5)	( 11.9)	( 10.4)	
常用雇用(〃)	( 0.0)	( 0.1)		( 0.2)	( 0.1)	( 0.4)	
企業倒産件数	14,732	3,467	3,323	1,314	1,154	1,021	1,148
前年差	▲1,414	▲748	▲631	▲223	▲175	▲182	▲274
M2(平残)	( 2.9)	( 2.8)	( 3.0)	( 2.7)	( 2.9)	( 3.1)	( 2.9)
広義流動性(平残)	( 0.6)	( 1.2)	( 1.6)	( 1.0)	( 1.4)	( 1.8)	( 1.6)
経常収支(兆円)	15.65	4.90		2.53	1.24	1.21	
前年差	3.32	2.37		1.00	0.58	▲0.11	
通関貿易収支(兆円)	5.23	1.66		0.95	0.74	0.32	
前年差	6.00	2.56		0.96	0.69	0.04	
通関輸出(兆円)	59.01	16.03		6.00	5.89	5.31	
(▲ 17.1)	( 43.3)		( 43.5)	( 40.4)	( 32.1)		
輸出数量	(▲ 9.9)	( 43.8)		( 43.9)	( 39.5)	( 31.9)	
輸出価格	(▲ 7.0)	(▲ 0.3)		(▲ 0.3)	( 0.6)	( 0.2)	
通関輸入(兆円)	53.79	14.37		5.05	5.15	4.99	
(▲ 25.2)	( 18.9)		( 20.6)	( 24.2)	( 33.4)		
輸入数量	(▲ 7.3)	( 13.1)		( 16.9)	( 17.6)	( 22.2)	
輸入価格	(▲ 18.5)	( 5.0)		( 3.2)	( 5.6)	( 9.2)	
資本収支(兆円)	▲12.34	▲5.73		▲3.75	0.05	▲1.28	
前年差	4.97	0.31		▲1.74	▲0.23	0.44	
企業向けサービス価格指数 (2005年=100)	(▲ 2.5)	<▲ 0.2> (▲ 1.3)		< 0.5> (▲ 1.2)	<▲ 0.4> (▲ 1.1)	<▲ 0.1> (▲ 0.8)	

	企業物価			
	国内		輸出	
	前月比	前年比	前年比	前年比
2008年度		3.1	▲7.4	0.7
2009年度		▲5.2	▲7.7	▲19.4
2009/7~9	0.1	▲8.2	▲14.6	▲33.5
10~12	▲0.8	▲5.2	▲3.8	▲11.4
2010/1~3	0.3	▲1.7	0.6	7.8
4~6	0.7	0.3	▲2.0	10.9
2009/6	▲0.4	▲6.8	▲13.1	▲33.1
7	0.5	▲8.4	▲15.5	▲34.0
8	▲0.1	▲8.5	▲14.5	▲34.9
9	0.1	▲7.9	▲13.7	▲31.3
10	▲0.8	▲6.8	▲7.7	▲23.2
11	0.0	▲5.0	▲3.5	▲11.3
12	0.1	▲3.8	0.1	4.0
2010/1	0.1	▲2.2	2.8	10.9
2	0.1	▲1.6	1.3	8.3
3	0.2	▲1.3	▲2.2	4.5
4	0.5	▲0.1	▲0.8	10.7
5	0.2	0.5	▲1.4	14.0
6	▲0.4	0.5	▲3.6	8.0

全国	消費者物価		除く生鮮食品	
	前月比	前年比	前月比	前年比
	2008年度		1.1	
2009年度		▲1.7		▲1.6
2009/4~6	0.0	▲1.0	0.0	▲1.0
7~9	▲0.3	▲2.2	▲0.4	▲2.3
10~12	▲0.5	▲2.1	▲0.2	▲1.8
2010/1~3	▲0.4	▲1.2	▲0.6	▲1.2
2009/5	▲0.2	▲1.1	▲0.2	▲1.1
6	▲0.2	▲1.8	▲0.2	▲1.7
7	▲0.3	▲2.2	▲0.2	▲2.2
8	0.3	▲2.2	0.0	▲2.4
9	0.0	▲2.2	0.1	▲2.3
10	▲0.4	▲2.5	▲0.1	▲2.2
11	▲0.2	▲1.9	▲0.2	▲1.7
12	▲0.2	▲1.7	▲0.1	▲1.3
2010/1	▲0.2	▲1.3	▲0.6	▲1.3
2	▲0.1	▲1.1	0.0	▲1.2
3	0.3	▲1.1	0.3	▲1.2
4	0.0	▲1.2	▲0.3	▲1.5
5	0.1	▲0.9	0.1	▲1.2

東京 都区部	消費者物価		除く生鮮食品	
	前月比	前年比	前月比	前年比
	2010/4	0.2	▲1.5	▲0.1
5	▲0.1	▲1.4	0.1	▲1.5
6	0.1	▲0.9	▲0.2	▲1.3

	景気動向指数		
	先行	一致	遅行
2009/5	77.5	86.4	82.8
6	80.7	87.3	82.7
7	82.0	88.5	80.9
8	83.4	89.8	81.4
9	86.6	91.3	81.2
10	88.9	92.8	81.3
11	91.0	94.9	80.7
12	94.2	96.5	81.5
2010/1	96.9	99.3	83.6
2	98.1	99.4	84.0
3	101.9	100.5	84.8
4	101.7	101.3	82.9
5	98.6	101.2	83.4

	2009年度	2009年				2010年	
		1~3	4~6	7~9	10~12	1~3	4~6
		業況判断DI 大企業・製造	▲58	▲48	▲33	▲25	▲14
非製造	▲31	▲29	▲24	▲21	▲14	▲5	
中小企業・製造	▲57	▲57	▲52	▲41	▲30	▲18	
非製造	▲42	▲44	▲39	▲34	▲31	▲26	
売上高(法人企業統計)	(▲ 20.4)	(▲ 17.0)	(▲ 15.7)	(▲ 3.1)	( 10.6)		
経常利益	(▲ 69.0)	(▲ 53.0)	(▲ 32.4)	( 102.2)	( 163.8)		
売上高経常利益率	1.4	2.4	2.2	3.1	3.3		
実質GDP (2000年連鎖価格)	(▲ 2.0)	<▲ 4.2> (▲ 8.9)	< 1.7> (▲ 5.7)	< 0.1> (▲ 5.2)	< 1.1> (▲ 1.1)	< 1.2> ( 4.6)	
名目GDP	(▲ 3.7)	<▲ 4.4> (▲ 8.6)	< 0.2> (▲ 6.3)	<▲ 0.3> (▲ 5.8)	< 0.3> (▲ 3.8)	< 1.3> ( 1.6)	

(注) < >内は季節調整済前期比、( )内は前年(同期(月))比。

(出所) 内閣府、総務省、財務省、厚生労働省、経済産業省、国土交通省、日本銀行、日本自動車販売協会連合会、全国軽自動車協会連合会、日本百貨店協会、日本チェーンストア協会、株式会社東京商工リサーチ、保証事業会社3社