

<先週の指標の動き>

指標名	数値	コメント
6月企業物価指数 (速報、7/12) 国内企業物価指数 輸出物価指数 (円ベース) 輸入物価指数	前年比+0.5% 前月比▲0.4% 前年比▲3.6% 前年比+8.0%	6月の国内企業物価指数は2ヵ月連続の前年比プラス。項目別にみると、輸送用機器 (▲3.1%) や情報通信機器 (▲6.6%) など機械類が低下したものの、石油・石炭製品 (+22.8%) や非鉄金属 (+14.0%) などの資源価格が上昇に寄与。もともと、石油価格の上昇が一服したことなどから前月比では8ヵ月ぶりのマイナス。 輸出物価指数は、円ベースで前年比4ヵ月連続のマイナス。円高の影響が持続し輸送用機器 (▲8.6%) や電気・電子機器 (▲7.0%) などが低下に寄与。また、契約通貨ベースは7ヵ月連続の上昇となるものの上昇幅は縮小 (6月:+2.1%←5月:+3.0%) 。 輸入物価指数は、前年比7ヵ月連続のプラス。金属・同製品 (+24.1%) や石油・石炭・天然ガス (+23.2%) など資源価格の上昇が主因。
5月第3次産業活動指数 (7/16)	前月比▲0.9% (前年比+1.1%)	5月の第3次産業活動指数は、2ヵ月ぶりの前月比マイナス。 業種別にみると、ソフトウェアなどの情報サービス業にけん引される形で情報通信 (+1.9%) が2ヵ月連続で上昇したものの、全体の4分の1強を占める卸売・小売 (▲0.9%) 、労働者派遣業などのその他サービス (▲2.1%) 、電気・ガス・熱供給・水道業 (▲2.2%) などがマイナスに転じた。
6月百貨店売上高 (7/16、日本百貨店協会)	前年比▲6.0% (店舗調整後)	6月の百貨店売上高 (店舗調整後) は28ヵ月連続のマイナス。欧州の金融・財政危機による円高・株安傾向を背景に、宝飾品など高級商材の増勢が鈍化。また、前年同月に夏のクリアランスセールを前倒しで開催した反動が減少に寄与。 具体的な動向としては、父の日ギフトなどの季節商材や夏物衣料が好調であったほか、外国人売上高の増勢が持続したものの、中元の初動伸び悩みや大都市店舗の改装工事に伴う売場面積の縮小などがマイナスに寄与。

<国内景気の現状判断と当面の見通し>

(1) 国内景気の現状判断

昨春以降、輸出の回復や政策効果の発現を主因に、緩やかな景気持ち直しの動きが続いてきたが、足元で回復ペースは鈍化傾向。

(2) 当面の見通し

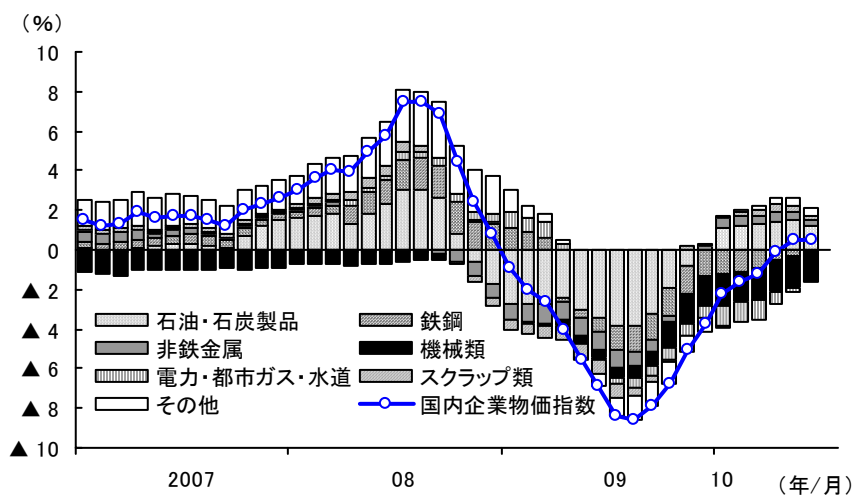
輸出の拡大に支えられて景気回復が持続。もっとも、①内需低迷が長期化すること、②これまでの景気持ち直しの主因である景気対策効果が剥落していくこと、から回復ペースは緩やか。民主党政権による所得拡大策の効果から個人消費が消費下支えに作用するものの、総じて低成長にとどまる見通し。

<当面の国内主要経済指標等のスケジュール>

月日	指標名等	発表機関
7/21 (水)	金融政策決定会合議事要旨 (6月14、15日分)	日本銀行
7/22 (木)	5月 全産業活動指数 6月 チェーンストア売上高	経済産業省 日本チェーンストア協会

<図表で見る経済指標>

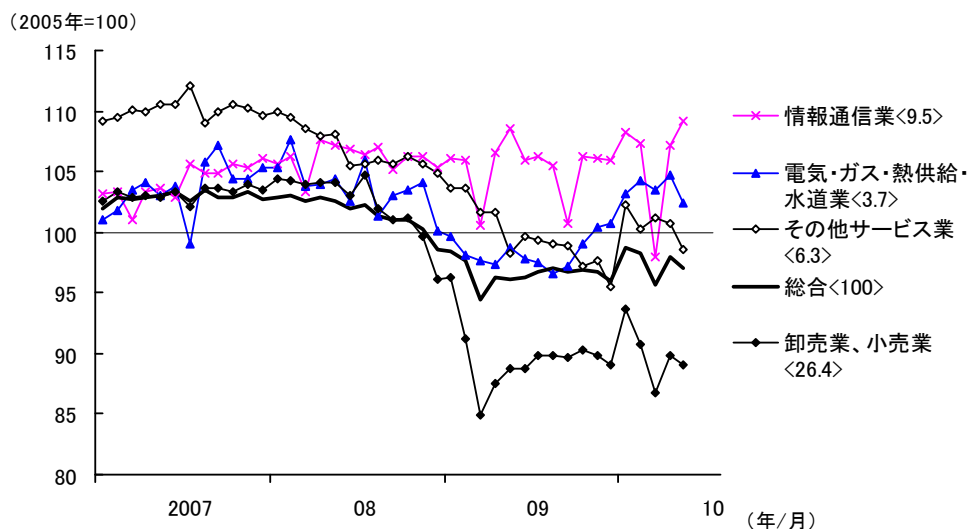
(図表1) 国内企業物価指数および類別寄与度の推移(前年比)



(資料) 日本銀行

(注) 機械類は、「一般機器」、「電気機器」、「情報通信機器」、「電子部品・デバイス」、「輸送用機器」、「精密機器」の合計。

(図表2) 第3次産業活動指数の推移



(資料) 経済産業省

(注) 凡例< >内は全体を100とした場合の業種別ウエイト。

わが国の主要景気指標

2010/7/20

	2009年度	2010年					
		2010年		2010年			
		1~3	4~6	3月	4月	5月	6月
鉱工業生産指数	(▲ 8.9)	< 7.0> (27.5)		< 1.2> (31.8)	< 1.3> (25.9)	< 0.1> (20.4)	
鉱工業出荷指数	(▲ 8.4)	< 7.2> (26.5)		< 2.0> (29.9)	< 1.4> (27.1)	<▲ 1.7> (21.0)	
鉱工業在庫指数(末)	(▲ 6.0)	< 1.1> (▲ 6.0)		<▲ 1.6> (▲ 6.0)	< 0.6> (▲ 3.4)	< 2.0> (▲ 0.8)	
生産者製品在庫率指数	(▲ 1.2)	<▲ 7.4> (▲ 28.9)		<▲ 5.5> (▲ 29.5)	< 1.2> (▲ 26.2)	< 4.8> (▲ 22.7)	
稼働率指数(2005年=100)	80.0 (▲ 9.8)	90.3 < 10.4>		90.6 < 0.6>	90.6 < 0.0>	91.3 < 0.8>	
第3次産業活動指数	(▲ 3.4)	< 1.1> (0.7)		<▲ 2.6> (1.8)	< 2.4> (1.8)	<▲ 0.9> (1.1)	
全産業活動指数 (除く農林水産業)	(▲ 4.3)	< 1.4> (3.7)		<▲ 0.7> (4.9)	< 1.8> (3.8)		
機械受注 (船舶・電力を除く民需)	(▲ 20.6)	< 2.9> (▲ 1.8)		< 5.4> (1.2)	< 4.0> (9.4)	<▲ 9.1> (4.3)	
建設工事受注(民間)	(▲ 15.3)	(29.9)		(75.3)	(▲ 31.3)		
公共工事請負金額	(4.9)	(▲ 11.8)	(▲ 3.5)	(▲ 16.0)	(▲ 0.1)	(▲ 5.9)	(▲ 5.8)
新設住宅着工戸数 (年率、万戸)	77.5 (▲ 25.4)	83.7 (▲ 6.6)		85.4 (▲ 2.4)	79.3 (0.6)	73.7 (▲ 4.6)	
消費支出(全世帯、名目)	(▲ 0.8)	(0.6)		(3.0)	(▲ 2.1)	(▲ 1.7)	
(実質)	(1.1)	(1.9)		(4.4)	(▲ 0.7)	(▲ 0.7)	
(勤労者世帯、名目)	(▲ 1.3)	(▲ 0.3)		(2.3)	(▲ 3.7)	(▲ 4.4)	
(実質)	(0.5)	(1.1)		(3.6)	(▲ 2.3)	(▲ 3.4)	
百貨店売上高	(▲ 8.6)	(▲ 4.9)		(▲ 3.5)	(▲ 3.7)	(▲ 2.1)	(▲ 6.0)
チェーンストア売上高	(▲ 4.4)	(▲ 4.7)		(▲ 6.6)	(▲ 4.9)	(▲ 5.3)	
乗用車登録・販売台数	(6.8)	(24.1)	(22.0)	(25.2)	(26.4)	(23.0)	(18.1)
完全失業率	5.19	4.94		5.01	5.15	5.18	
有効求人倍率	0.45	0.47		0.49	0.48	0.50	
現金給与総額(5人以上)	(▲ 3.3)	(0.0)		(1.0)	(1.6)	(0.1)	
所定外労働時間(〃)	(▲ 8.5)	(10.0)		(14.5)	(11.9)	(10.4)	
常用雇用(〃)	(0.0)	(0.1)		(0.2)	(0.1)	(0.4)	
企業倒産件数	14,732	3,467	3,323	1,314	1,154	1,021	1,148
前年差	▲1,414	▲748	▲631	▲223	▲175	▲182	▲274
M2(平残)	(2.9)	(2.8)	(3.0)	(2.7)	(2.9)	(3.1)	(2.9)
広義流動性(平残)	(0.6)	(1.2)	(1.6)	(1.0)	(1.4)	(1.8)	(1.6)
経常収支(兆円)	15.65	4.90		2.53	1.24	1.21	
前年差	3.32	2.37		1.00	0.58	▲0.11	
通関貿易収支(兆円)	5.23	1.66		0.95	0.74	0.32	
前年差	6.00	2.56		0.96	0.69	0.04	
通関輸出(兆円)	59.01	16.03		6.00	5.89	5.31	
(▲ 17.1)	(43.3)		(43.5)	(40.4)	(32.1)		
輸出数量	(▲ 9.9)	(43.8)		(43.9)	(39.5)	(31.9)	
輸出価格	(▲ 7.0)	(▲ 0.3)		(▲ 0.3)	(0.6)	(0.2)	
通関輸入(兆円)	53.79	14.37		5.05	5.15	4.99	
(▲ 25.2)	(18.9)		(20.6)	(24.2)	(33.4)		
輸入数量	(▲ 7.3)	(13.1)		(16.9)	(17.6)	(22.2)	
輸入価格	(▲ 18.5)	(5.0)		(3.2)	(5.6)	(9.2)	
資本収支(兆円)	▲12.34	▲5.73		▲3.75	0.05	▲1.28	
前年差	4.97	0.31		▲1.74	▲0.23	0.44	
企業向けサービス価格指数 (2005年=100)	(▲ 2.5)	<▲ 0.2> (▲ 1.3)		< 0.5> (▲ 1.2)	<▲ 0.4> (▲ 1.1)	<▲ 0.1> (▲ 0.8)	

	企業物価			
	国内		輸出	輸入
	前月比	前年比	前年比	前年比
2008年度		3.1	▲7.4	0.7
2009年度		▲5.2	▲7.7	▲19.4
2009/7~9	0.1	▲8.2	▲14.6	▲33.5
10~12	▲0.8	▲5.2	▲3.8	▲11.4
2010/1~3	0.3	▲1.7	0.6	7.8
4~6	0.7	0.3	▲2.0	10.9
2009/6	▲0.4	▲6.8	▲13.1	▲33.1
7	0.5	▲8.4	▲15.5	▲34.0
8	▲0.1	▲8.5	▲14.5	▲34.9
9	0.1	▲7.9	▲13.7	▲31.3
10	▲0.8	▲6.8	▲7.7	▲23.2
11	0.0	▲5.0	▲3.5	▲11.3
12	0.1	▲3.8	0.1	4.0
2010/1	0.1	▲2.2	2.8	10.9
2	0.1	▲1.6	1.3	8.3
3	0.2	▲1.3	▲2.2	4.5
4	0.5	▲0.1	▲0.8	10.7
5	0.2	0.5	▲1.4	14.0
6	▲0.4	0.5	▲3.6	8.0

	全国			
	消費者物価		除く生鮮食品	
	前月比	前年比	前月比	前年比
2008年度		1.1		1.2
2009年度		▲1.7		▲1.6
2009/4~6	0.0	▲1.0	0.0	▲1.0
7~9	▲0.3	▲2.2	▲0.4	▲2.3
10~12	▲0.5	▲2.1	▲0.2	▲1.8
2010/1~3	▲0.4	▲1.2	▲0.6	▲1.2
2009/5	▲0.2	▲1.1	▲0.2	▲1.1
6	▲0.2	▲1.8	▲0.2	▲1.7
7	▲0.3	▲2.2	▲0.2	▲2.2
8	0.3	▲2.2	0.0	▲2.4
9	0.0	▲2.2	0.1	▲2.3
10	▲0.4	▲2.5	▲0.1	▲2.2
11	▲0.2	▲1.9	▲0.2	▲1.7
12	▲0.2	▲1.7	▲0.1	▲1.3
2010/1	▲0.2	▲1.3	▲0.6	▲1.3
2	▲0.1	▲1.1	0.0	▲1.2
3	0.3	▲1.1	0.3	▲1.2
4	0.0	▲1.2	▲0.3	▲1.5
5	0.1	▲0.9	0.1	▲1.2

	東京			
	消費者物価		除く生鮮食品	
	前月比	前年比	前月比	前年比
2010/4	0.2	▲1.5	▲0.1	▲1.9
5	▲0.1	▲1.4	0.1	▲1.5
6	0.1	▲0.9	▲0.2	▲1.3

	景気動向指数		
	先行	一致	遅行
	2009/5	77.5	86.4
6	80.7	87.3	82.7
7	82.0	88.5	80.9
8	83.4	89.8	81.4
9	86.6	91.3	81.2
10	88.9	92.8	81.3
11	91.0	94.9	80.7
12	94.2	96.5	81.5
2010/1	96.9	99.3	83.6
2	98.1	99.4	84.0
3	101.9	100.5	84.8
4	101.7	101.3	82.9
5	98.7	101.2	83.6

	2009年度	2009年				2010年	
		1~3	4~6	7~9	10~12	1~3	4~6
		業況判断DI 大企業・製造	▲58	▲48	▲33	▲25	▲14
非製造	▲31	▲29	▲24	▲21	▲14	▲5	
中小企業・製造	▲57	▲57	▲52	▲41	▲30	▲18	
非製造	▲42	▲44	▲39	▲34	▲31	▲26	
売上高(法人企業統計)	(▲ 20.4)	(▲ 17.0)	(▲ 15.7)	(▲ 3.1)	(10.6)		
経常利益	(▲ 69.0)	(▲ 53.0)	(▲ 32.4)	(102.2)	(163.8)		
売上高経常利益率	1.4	2.4	2.2	3.1	3.3		
実質GDP (2000年連鎖価格)	(▲ 2.0)	<▲ 4.2> (▲ 8.9)	< 1.7> (▲ 5.7)	< 0.1> (▲ 5.2)	< 1.1> (▲ 1.1)	< 1.2> (4.6)	
名目GDP	(▲ 3.7)	<▲ 4.4> (▲ 8.6)	< 0.2> (▲ 6.3)	<▲ 0.3> (▲ 5.8)	< 0.3> (▲ 3.8)	< 1.3> (1.6)	

(注) < >内は季節調整済前期比、
()内は前年(同期(月))比。

(出所) 内閣府、総務省、財務省、厚生労働省、経済産業省、国土交通省、日本銀行、日本自動車販売協会連合会、全国軽自動車協会連合会、日本百貨店協会、日本チェーンストア協会、株式会社東京商工リサーチ、保証事業会社3社